



**LA
HERRAMIENTA
BALEAR**



Protección, vestuario y señalización 2024/25

Puntos de venta

Son Castelló

Gremio Boneteros, 12
07009 Palma de Mallorca
t. 971 431 179
soncastello@laherramientabaleaer.com



Can Valero

Poima, 25
07011 Palma de Mallorca
t. 971 253 085
canvalero@laherramientabaleaer.com



Santa Ponsa

Alicante, 60
07180 Palma de Mallorca
t. 971 695 530
santaponsa@laherramientabaleaer.com



www.laherramientabaleaer.com

1



**Protección
respiratoria**
pag. 3 - 20

2



**Protección
ocular**
pag. 21 - 42

3



**Protección
manos**
pag. 43 - 53

4



**Protección
auditiva**
pag. 55 - 62

5



**Protección
cabeza**
pag. 63 - 68

6



**Protección
anticaídas**
pag. 69 - 77

7



**Protección
calzado**
pag. 79 - 91

8



Vestuario
pag. 93 - 116

9



Señalización
pag. 117 - 128

Definición EPI

Equipos protección individual

Definición de E.P.I.

Se define al equipo de protección individual (E.P.I.), como cualquier equipo destinado a ser llevado o sujetado por el trabajador, para que le proteja de uno o varios riesgos que puedan amenazar su seguridad o su salud en el trabajo, así como cualquier complemento o accesorio destinado a este fin.

Se excluyen de la definición:

- 1- La ropa de trabajo corriente y los uniformes que no estén específicamente destinados a proteger la salud o la integridad física del trabajador.
- 2- Los equipos de los servicios de socorro y salvamento.
- 3- Los equipos de protección individual de los militares, policías, de las personas dedicadas al mantenimiento del orden y de los medios de transporte por carretera.
- 4- El material de deporte, de auto defensa o disuasión.
- 5- Los aparatos portátiles para la detección y señalización de los riesgos.

El E.P.I. debe ser llevado o sujetado por el trabajador y utilizado de la forma prevista por el fabricante.

El E.P.I. debe ser elemento de protección para el que lo utiliza, no para la protección de otras personas o productos. Los accesorios necesarios para el buen funcionamiento del E.P.I. también tendrán consideración de E.P.I.

El E.P.I. se utilizará cuando los riesgos no hayan podido evitarse o limitarse suficientemente, por medios técnicos tales como la protección colectiva o mediante medidas, métodos o procedimientos de organización del trabajo, y queden aún una serie de riesgos de cuantía significativa.

Cuando la evaluación de riesgos lo determine será obligatorio el uso de los equipos de protección.

Lista indicativa y no exhaustiva de equipos de protección individual por tipo de protección:

Protectores de la cabeza: Cascos y chichoneras que sirven para proteger la cabeza frente a riesgos externos.

Protección de los oídos: Tapones desechables o reutilizables, orejeras con diferentes tipos de sujeción.

Protección de los ojos y la cara: Gafas con diferentes tipos de montura, pantallas faciales y pantallas de soldadura tanto de cabeza como de mano.

Protección de las vías respiratorias: Mascarillas, semi-máscaras y máscaras completas. Equipos de suministro de aire.

Protección de manos y brazos: Guantes y manguitos frente a riesgos mecánicos, químicos, térmicos o de origen eléctrico.

Protección de pies y piernas: Calzado de protección con todas sus variantes, polainas y espinilleras.

Protección del tronco y el abdomen: Mandiles y chaquetas protectoras frente a proyecciones de todo tipo.

Protección total de cuerpo: Equipos de protección frente a caídas, cinturones de sujeción, ropa de protección frente a agresiones mecánicas, químicas o térmicas.

Ropa de alta visibilidad.

Clasificación de los equipos de protección individual por nivel del riesgo que protegen

Categoría I

Equipos destinados a proteger frente a riesgos mínimos que en ningún caso pueden dejar secuelas o que sean irreversibles.

Categoría II

Equipos destinados a proteger frente a riesgos de grado medio o elevado, pero no de consecuencias mortales o irreversibles.

Categoría III

Equipos destinados a proteger contra riesgos mortales o irreversibles.

Marcado CE

No se debe adquirir ningún equipo de protección individual que no cumpla las exigencias legales del reglamento europeo EU 2016/425 referentes al marcado "CE" y folleto informativo. El fabricante tiene la obligación de entregar con cada E.P.I. un folleto informativo sobre la correcta utilización y conservación del equipo.

El equipo de protección individual dispondrá de:

Las siglas "CE" para los equipos de las categorías I y II

Las siglas "CE" seguidas de un número de cuatro dígitos para los equipos de categoría III. El número de cuatro dígitos es un código identificativo, en el ámbito de la Unión Europea, del organismo que lleva a cabo el control del procedimiento de aseguramiento de la calidad de la producción seleccionado por el fabricante.



Protección respiratoria

- Nociones básicas protección de vías respiratorias
- Guía selección de filtros
- Protección respiratoria Mascarillas sin mantenimiento Higiénicas y FFP1
- Protección respiratoria Mascarillas sin mantenimiento FFP2
- Protección respiratoria Mascarillas sin mantenimiento FFP3
- Mascaras sin mantenimiento reutilizables
- Máscaras con filtros intercambiables
- Máscaras faciales con filtros intercambiables
- Filtros
- Equipo de suministro de aire
- Equipos autónomos motorizados
- Detectores de gases

Protección respiratoria

Nociones básicas protección de vías respiratorias

NOCIONES BÁSICAS SOBRE LA PROTECCIÓN DE VÍAS RESPIRATORIAS

La adecuada elección del equipo de protección de las vías respiratorias se vuelve a veces complicada debido a las diferentes clases de protección, así como a las diferentes sustancias peligrosas. Esta guía pretende aportar información sencilla sobre los aspectos elementales de la protección respiratoria. Ante cualquier aclaración complementaria no dude ponerse en contacto con nosotros, que con el apoyo técnico de nuestros proveedores seguro que podemos ofrecerle la mejor solución.

La selección del equipo de protección adecuado debe basarse en la evaluación de riesgos realizada por un técnico de prevención.

¿Por qué proteger?

La inadecuada protección puede provocar irritación de la tráquea, así como daños de consideración a los pulmones. Las sustancias nocivas pueden penetrar en la circulación sanguínea afectando a otros órganos como riñones, hígado e incluso cerebro, pudiendo provocar importantes daños para la salud. La exposición continuada y durante gran parte de la vida laboral a sustancias de baja toxicidad puede a la larga provocar graves lesiones pulmonares.

Protección contra partículas, polvos, nieblas y humos

Polvos, partículas en suspensión:

Se origina a partir de la división en pequeñas partículas de determinadas sustancias sólidas. Cuanto más pequeñas son, mayor es el riesgo. Se crean a partir de procesos de lijado, molido, desescombro, etc.

Nieblas:

Son minúsculas gotas líquidas provenientes de procesos de condensación o atomización de sustancias líquidas, como por ejemplo la pulverización.

Humos:

Se forman cuando las materias sólidas son vaporizadas bajo el efecto de altas temperaturas. El vapor se enfría rápidamente y se condensa en partículas extremadamente finas. Un ejemplo son los humos de soldadura.

El método de filtración se realiza a través de un filtro mecánico de tamiz. Dependiendo del grosor del mismo se obtienen diferentes niveles de filtración.

Categoría de protección contra partículas, polvos, nieblas y humos

FFP1: Solo contra polvos y partículas sólidas no tóxicas. Típico en operaciones de lijado.

FFP2: Contra partículas sólidas tóxicas en suspensión y nieblas en base agua.

FFP3: Contra partículas, nieblas y humos. Típico en operaciones con productos químicos.

SOLDADURA: Niveles moderados de partículas sólidas y líquidas no volátiles. Humos metálicos y ozono. Típico en operaciones de soldadura.

Protección contra gases y vapores

Los gases y vapores están formados por moléculas tan diminutas que se cuelan por el tamiz, por lo que hay que usar un filtro químico de carbón activo. Los gases y vapores se originan al trabajar con productos químicos como adhesivos, disolventes o pintura.

CLASE DE PROTECCIÓN

A Marrón
B Gris
E Amarillo
K verde
A B E K

RESTRICCIÓN DE USO

Vapores orgánicos
Gases y vapores inorgánicos
Gases ácidos
Amoníaco y sus derivados
Combinación de los anteriores

EJEMPLOS

Ácido acético, disolvente y gasolina
Ácido sulfhídrico y ácido cianhídrico
Ácido sulfúrico y ácido clorhídrico
Amoníaco y butilamina
Combinación de los anteriores

Protección respiratoria

Guía selección de filtros



VALORACIÓN DEL RIESGO

	FFP1 Mascarillas EN149	FFP2 Mascarillas EN149	FFP3 Mascarillas EN149	Mascarillas soldadura EN149
Factor Protección Nominal	FPN 4	FPN 12	FPN 50	FPN 10
Aplicaciones típicas	Niveles bajos de partículas sólidas y líquidas no volátiles (hasta 4 VLA) típico en operaciones de lijado, corte, etc.	Niveles moderados de partículas sólidas y líquidas no volátiles (hasta 12 VLA) típico en operaciones con cemento, construcción, metales.	Niveles altos de partículas sólidas y líquidas no volátiles (hasta 50 VLA) típico en operaciones con productos peligrosos como en la industria química o farmacéutica.	Niveles moderados de partículas sólidas y líquidas no volátiles (hasta 10 VLA), humos metálicos y ozono hasta 10 VLA. Típico en operaciones de soldadura.

FPN: El Factor de Protección Nominal es un nivel de protección calculado a partir del valor de fuga hacia el interior resultante del ensayo de la norma EN149.

GUÍA DE SELECCIÓN

	FFP1	FFP2	FFP3	Vapores orgánicos	Gases ácidos	Soldadura
Pintura, barnizado, pintura con spray, recubrimientos, mezclas	Con base disolvente aplicada con rodillo/brocha		•	•		
	Con base disolvente aplicado con pistola	Consulte con 3M / Consulte con 3M / Consulte con 3M				
	Con base agua aplicado con rodillo/brocha/pistola			•	•	
	Tratamientos de madera			•	•	
	Recubrimientos en polvo			•		
Lijado, desbarbado, esmerilado, perforaciones	Óxidos, mayoría de los metales, cemento, piedra, aglomerados	•				
	Cemento, madera, acero		•			
	Acero inoxidable, recubrimientos repelentes de suciedad			•		
	Resinas, plásticos reforzados (carbono/fibra de vidrio)		•	•		
Construcción/mantenimiento	Desbastado, polvo de cemento	•	•	•		
	Demolición	•	•			•
	Trabajos de tierra, movimiento de tierra, apilado, apuntalado		•	•		
	Aplicación de aislantes		•	•		
Trabajo con metales/Fundiciones	Soldadura		•	•		•
	Galvanoplastia		•	•	•	
	Acabados, ranurado, perforados, remachado		•	•		
	Corte oxiacetilénicos		•	•		
	Manipulación de metal fundido, aluminio fundido		•	•		
Limpieza/Recogida de basuras	Limpiezas, desinfecciones		•	•	•	
	Recogida de basuras		•	•	•	
Alérgenos/Biológicos	Polen/ceniza animal	•				
	Moho/hongos, bacterias, virus		•	•		
Agrícola Fitosanitario	Manipulación y Alimentación de animales, cosechadoras	•	•	•		
	Forraje, compostaje, cosechas		•	•		
	Pesticidas, insecticidas (pulverización aérea)		•	•	•	
Minería/ Canteras	Tunelados, perforaciones, excavaciones		•	•		
	Bombeos, dragados, lavados		•	•		
	Cambio de filtros		•	•		
Otras aplicaciones industriales	Tintas, tintes, disolventes		•	•	•	
	Aditivos en polvo/químicos y productos farmacéuticos		•	•	•	
	Procesado de plásticos/caucho		•	•	•	
	Extracción/Procesado de gas y petróleo		•	•	•	
	Cerámica		•	•		
	Industria papelera		•	•		

Esta guía de selección sirve de referencia para elegir el tipo de máscara adecuada a cada aplicación. Esta guía es orientativa y no debe ser la única herramienta a tener en cuenta. La correcta elección de la mascarilla corresponde al técnico de prevención previa evaluación de riesgos.

Protección respiratoria

Guía selección de filtros

IDENTIFICACIÓN DEL RIEGO

APLICACIÓN	RIEGO	PROTECCIÓN RECOMENDADA
Pintura, Spray, Barnizado, Recubrimientos	Pintura base disolvente	A2P3R
	Pulverización	A2P3R
	Pintura base agua	A1P2R
	Disolventes, resinas, resinas sintéticas**	A2P3R
	Pintura-Latex, disolventes residuales	A2P3R
	Productos para la madera	A1P2R
Mantenimiento	Desinfección, limpieza *	ABEK1P2R
Decoración	Pegamento en spray, espuma, adhesivos	A1P2R
Gestión residuos	Olores, bacterias, esporas	A1P2R
Agricultura	Pesticidas, Insecticidas	A1P2R
Tratamiento madera	Ensamblado, pegamento en spray	A2P3R
Construcción, Pulverización, Corte, Perforación	Asfaltado	A2P3R
	Sellado	A1P2R
	Espuma aislante spray	A1P2R
Limpieza ácido	Disolventes orgánicos/diclorometano	AX
	Limpiador de pintura amoniacal	ABEK
Soldadura	Humos metálicos	P + carbón activo (olores)
Recubrimiento	Barniz base disolvente	A2
	Barniz base agua	A1
Manejo de:	Ácido Clorhídrico	ABE
	Amoniaco	K
	Benceno	A2
	Transporte de mercancías peligrosas	ABEKP3R

* Excluyendo Formaldehído

** En caso de Isocianatos, consultar.

Atención:

Estas tablas son solamente una guía de orientación. La selección del equipo de protección debe basarse en la Evaluación de Riesgos realizada por un Técnico de Prevención según Ley 31/1995 de Prevención de Riesgos. El usuario debe leer atentamente las instrucciones de uso y el embalaje antes de utilizar el equipo.

	PR	Protección frente a partículas
	A	Protección frente a vapores orgánicos
	B	Protección frente a gases inorgánicos
	E	Protección frente a gases ácidos
	K	Protección frente a amoniacos y derivados
	Hg	Vapor de mercurio

CAJA 25 MASCARILLAS QUIRURGICA NEGRA ADULTO

Ref. VM20NEGRA

Mascarilla desechable hipoalérgica negra tres capas. (25 Uds.)



3M9101E Mascarilla FFP1 sin válvula VFlex

Equipada con una pinza nasal de aluminio, material hipoalergénico y un método para fijar un elástico banda. El polvo fino, el humo, la niebla y los aerosoles son muy adecuados en ambientes moderadamente contaminados.



MASCARILLA FFP1 MOLDEADA SIN VALVULA

Ref. 3M8710

Embalaje de 20 unidades. La mascarilla para partículas desechable 3M™ 8710 ofrece una protección ligera, cómoda y eficaz contra polvo y partículas en suspensión. Protección frente a partículas sólidas y líquidas no volátiles. Carcasa interna duradera y resistente a la deformación. Eficaz contra partículas finas.



3M9161E Mascarilla FFP1 con válvula VFlex

Los pliegues en forma de V se flexionan y expanden alrededor de la boca para una comodidad sin restricciones. El material de filtro patentado de 3M ayuda a respirar más fácilmente.



MASCARILLA FFP1 MOLDEADA CON VALVULA

Ref. 3M8812

Embalaje de 10 unidades. Ligera, cómoda y eficaz contra polvo y bruma. La forma convexa, el diseño de doble correa, la espuma para la nariz y el clip nasal aseguran un uso cómodo para rostros de todos los tamaños. Protección fiable y eficaz contra partículas finas. Carcasa interna duradera y resistente a la deformación. 3M™ Válvula Cool Flow™ La válvula Cool Flow disminuye la acumulación de calor.



MASCARILLA FFP1 CON VALVULA PARA VAPORES ORGANICOS

Ref. 3M9914

Embalaje de 10 unidades. Diseño de copa y carcasa robusto: Se adapta bien a rostros de diferentes formas y tamaños, mantiene adecuadamente la forma. La válvula Cool Flow disminuye la acumulación de calor. Capa de carbono: Ofrece protección contra niveles molestos de vapores orgánicos.



Protección respiratoria

Protección respiratoria Mascarillas sin mantenimiento FFP2

MASCARILLA FFP2 MOLDEADA SIN VALVULA



Ref. 3M8810

Embalaje de 20 unidades.

La Mascarilla para partículas desechable 3M™ 8810 ofrece una protección ligera, cómoda y eficaz contra polvo y bruma. La forma convexa, el diseño de doble correa, la espuma para la nariz y el clip nasal aseguran un uso confortable para rostros de todos los tamaños.

MASCARILLA FFP2 PLEGADA SIN VALVULA



Ref. 3M9320

Material filtrante de alto rendimiento 3M, que facilita la respiración reduciendo la resistencia y aumentando el confort del usuario. Innovador diseño de 3 paneles: se adapta a rostros de diferentes formas y tamaños permitiendo un mayor movimiento facial durante la conversación. 3M válvula de alta ventilación: proporciona al usuario una sensación más fresca y confortable.

MASCARILLA AUTOFILTRANTE FFP2 CON VALVULA



Ref. 3M9162E

La mascarilla para partículas 3M™ VFlex™ 9162E ofrece una protección FFP2 económica y posee un diseño de pliegues en forma de V con un material de filtro patentado de 3M™ y una válvula que facilitan la respiración. Cuenta, además, con un clip nasal de metal ajustable integrado para lograr un sellado seguro.

MASCARILLA PARA PARTÍCULAS FFP2 CON VÁLVULA 3M 8822



Ref. 3M8822

3M™ Mascarilla para partículas serie 8000 es nuestra gama de mascarillas en forma de cazoleta, con un diseño ligero de dos correas. Proporcionan protección respiratoria FFP1, FFP2 y FFP3, con forma convexa, espuma para la nariz y clip nasal ajustable que ayuda a lograr un ajuste cómodo en una amplia variedad de tamaños de cara.

MASCARILLA ESP SOLDADURA Y OZONO FFP2



Ref. 3M9925

Embalaje de 10 unidades.

La superficie exterior ignífuga a las llamas minimiza los efectos de salpicaduras durante la soldadura. La válvula Cool Flow disminuye la acumulación de calor. Capa de carbono, protege contra gas ozono y proporciona alivio frente a niveles molestos de olores (por debajo del valor umbral límite, TLV). Cintas para la cabeza trenzadas y ajustables de 4 puntos. Compatible con: Protección ocular de 3M. Protección auditiva de 3M.

MASCARILLA AUTOFILTRANTE 1720-C FFP2 NR D CARBON ACTIVO CON VALVULA



Ref. CL1720C

Son muy ligeras, cómodas y ofrecen una resistencia muy baja a la respiración. Tipos de aplicación: lijado de capas de pintura y recubrimientos, raspado y lijado de adhesivos, corte y perforación de madera, humos procedentes de la soldadura, gestión de residuos, fumigación de pesticidas (base acuosa), alimentación de animales. Bandas de ajuste sintética. Clip nasal ajustable. Válvula de exhalación.



MASCARILLA AUTOFILTRANTE 1730 FFP3 NR D CON VALVULA

Ref. CL1730

La mascarilla autofiltrante Climax 1730 FFP3 NR D ha sido diseñada para retener de forma eficaz partículas de polvo en suspensión, nieblas y humos. Son muy ligeras, cómodas y ofrecen una resistencia muy baja a la respiración.

Tipos de aplicación: amoladura, corte, perforación de madera, acero inoxidable, pintura, lacas y pintura anticorrosiva, barnizado con pintura a base de solvente y retirada de amianto.

Bandas de ajuste sintética

Clip nasal ajustable

Válvula de exhalación

Material interior suave

Máximo nivel de uso: 50 x VLA



MASCARILLA PARA PARTICULAS FFP3 CON VALVULA 3M 8833

Ref. 3M8833

3M™ Mascarilla para partículas serie 8000 es nuestra gama de mascarillas en forma de cazoleta, con un diseño ligero de dos correas. Proporcionan protección respiratoria FFP1, FFP2 y FFP3, con forma convexa, espuma para la nariz y clip nasal ajustable que ayuda a lograr un ajuste cómodo en una amplia variedad de tamaños de cara.



MASCARILLA PLEGADA FFP3 CON VALV. 9332 +

Ref. 3M9332+

Mascarilla desechable FFP3 NR D que protege contra partículas sólidas y/o líquidas no volátiles.

Material filtrante de alto rendimiento 3M, que facilita la respiración reduciendo la resistencia y aumentando el confort del usuario.

Innovador diseño de 3 paneles: se adapta a rostros de diferentes formas y tamaños permitiendo un mayor movimiento facial durante la conversación. Esto hace que sea mucho más cómoda de llevar y fácil de guardar cuando no se esté utilizando.

Con embalaje individual: envase higiénico que protege la mascarilla de cualquier contaminación antes de su uso.

Compatible con: Protección ocular de 3M, protección auditiva de 3M.



Protección respiratoria

Máscaras sin mantenimiento reutilizables



MASCARA FFA1P2D SIN MANTENIMIENTO

Ref. 3M4251

Media máscara sin mantenimiento y lista para usar, diseñada para ofrecer una protección cómoda y eficaz contra peligros provocados por vapores orgánicos y partículas que se pueden encontrar en numerosos sectores industriales. Incluye filtros FFA1P2RD para protección frente a vapores y partículas orgánicos comunes en la industria. Ideal para trabajos de bricolaje y DIY. Máscara lista para usar con un diseño efectivo y confortable que protege frente a partículas y vapores orgánicos. Protección FFA1P2D frente a partículas y vapores orgánicos.



MASCARA FFA2P3D SIN MANTENIMIENTO

Ref. 3M4255

Media máscara desechable y sin mantenimiento, que ofrece protección frente a vapores orgánicos de tipo A (buenas propiedades de aviso y punto de ebullición + 65°C), y partículas. Bajo perfil para mejorar visión periférica. Muy ligera y equilibrada. Arnés de sujeción ajustable. Fabricada en material suave e hipoalérgico. Filtros integrados sin mantenimiento. Válvula de exhalación de baja resistencia y posición central para facilitar la ventilación. Protección: FFA2P3D industria de automoción y mantenimiento, procesamiento de químicos, pintura con spray, laboratorio.



MASCARA FFABEK1P3RD SIN MANTENIMIENTO

Ref. 3M4279

Proteja su respiración de forma eficaz con las medias máscaras reutilizables 3M™ 4000+. Equipado con un conjunto de válvula que ayuda a que la respiración sea más cómoda y a reducir la acumulación de calor. Incluye pieza de ajuste texturizada suave, hipoalérgica y sin silicona ofreciendo protección contra gases, vapores y partículas. Los filtros no requieren mantenimiento, se utilizan hasta que la fecha indicada o hasta que se saturen; después, deséchelos. Su arnés de cabeza ajustable se adapta a diversos tamaños y formas de cabeza, y las bandas para el cuello son fáciles de ajustar para no obstaculizar su visión.



PACK DE 10 PROTECTORES DE FILTROS 3M 400

Ref. 3M400

Protector filtro 3M 400 prolonga la vida del filtro de las máscaras sin mantenimiento 3M



SEMI MÁSCARA 761 CON FILTRO A1

Ref. CL761A1

Incorpora un solo filtro que proporciona un campo de visión amplio. Compatible con filtros Climax 760 para gases, vapores o partículas.



SEMI MÁSCARA 761 CON FILTRO P3

Ref. CL761P3

Incorpora un solo filtro que proporciona un campo de visión amplio. Compatible con filtros Climax 760 para gases, vapores o partículas.



SEMI MASCARA 755 CON DOBLE FILTRO P3

Ref. CL755

Dos filtros laterales que proporcionan menor resistencia a la respiración. Fácil mantenimiento. Arnés de sujeción y banda de nuca regulable. Compatible con filtros CLIMAX 755 y 756 para gases, vapores o partículas.



Protección respiratoria

Máscaras con filtros intercambiables



MEDIA MASCARA REUTILIZABLE MEDIANA 3M 6502QL

Ref. 3M6502QL

Máscara cómoda para trabajar en ambientes exigentes y sucios, utilice la media máscara reutilizable 3M™ 6500QL. Las medias máscaras 6500QL son duraderas, resistentes, de diseño robusto y con una pieza de ajuste facial de silicona estable, suave y firme. El mecanismo de apertura rápida con cierre permite quitarse y ponerse la máscara fácilmente al moverse entre zonas seguras y contaminadas.

MEDIA MASCARA MEDIANA

Ref. 3M6200

Las medias máscaras reutilizables 3M™ serie 6000 son económicas, de bajo mantenimiento y fáciles de usar. Tienen un diseño sencillo, un arnés de cabeza con soporte, una banda para el cuello fácil de ajustar y están fabricadas con un material elastomérico ligero y cómodo que permite usarlas durante turnos largos.



MEDIA MASCARA MEDIANA DE SILICONA

Ref. 3M7502

La superficie de la pieza de ajuste facial es suave, incluye la válvula 3M™ Cool Flow™, que reduce la acumulación de calor al permitir que el aire exhalado salga. Gracias a su baja resistencia a la respiración, son cómodas y se pueden usar durante varias horas en el trabajo.



MEDIA MASCARA + FILTROS A1P2

Ref. 3M6212M

Conjunto de máscara 6200 y par de filtros A1P2 adecuado para vapores orgánicos y partículas en suspensión. Incluye dos filtros A1, cuatro filtros de partículas P2 y dos retenedores.



MEDIA MASCARA + FILTROS A2P3

Ref. 3M6223M

Conjunto de máscara 6200 y par de filtros A2P3 adecuado para alta concentración de vapores orgánicos y niveles altos de partículas en suspensión solidas y líquidas muy finas. Incluye dos filtros A2, cuatro filtros de partículas P3 y dos retenedores.





MASCARA COMPLETA CAUCHO NATURAL

MOD.731

Ref. CL731

Máscara completa de utilización general. CLASE 2.
Facial completo fabricado en caucho natural o silicona, según modelo.

Visor panorámico de policarbonato, resistente a impactos y rayaduras. Amplio campo de visión.

Filtros para gases, combinado y partículas.

Arnés de 5 puntos de anclaje para una mejor manipulación.

El filtro se suministra por separado según la protección necesaria del usuario.



MASCARA COMPLETA REUTILIZABLE

6700 3M

Ref. 3M7100015974

Máscara ligera, fácil de usar y cómoda.

Cuenta con una lente de policarbonato de gran tamaño ofreciendo una visibilidad excelente y un campo de visión amplio.

Viene equipada con una pieza de ajuste facial elastomérica suave y cómoda, así como una suspensión de cuatro correas para poder quitarse y ponerse las máscaras con facilidad al moverse entre zonas seguras y contaminadas.

Protege contra gases, vapores y partículas e incorpora el sistema de conexión tipo bayoneta 3M™, que permite acoplar una amplia variedad de filtros dobles ligeros en función de sus necesidades individuales.

La válvula 3M™ Cool Flow™ ayuda a reducir la acumulación de calor y humedad, a la vez que reduce la resistencia a la respiración.

Cuenta con una amplia gama de piezas de repuesto y accesorios especialmente diseñados para ayudarle a mantener el nivel adecuado de protección y comodidad en caso de que las piezas se desgasten o se dañen.



TALLA DISPONIBLE MOD. 6700 3M

PEQUEÑA, MEDIANA, GRANDE



Protección respiratoria

Recambios máscara completa 6000

ARNES SUJECCION 3M 6897

Ref. 3M6897



El arnés de sujeción 3M™ 6897 es un kit de repuesto rápido y fácil de acoplar. Este arnés está especialmente diseñado para su uso con las máscaras completas reutilizables 3M™ de la serie 6000 e incluye un arnés de sujeción y hebillas.

PIEZA BUCONASAL PARA MASCARAS S6000

Ref. 3M6894



Mantenga su máscara en buenas condiciones y lista para usar con los conjuntos de piezas buconasales, fáciles de ajustar y ayudan a aumentar la vida útil de las máscaras 3M™. Estas piezas sustituyen a las piezas dañadas o desgastadas y están especialmente diseñadas para su uso con las medias máscaras reutilizables 3M™.

LENTE DE REPUESTO PARA MASCARA COMPLETA REUTILIZABLE SERIE 6000 3M

Ref. 3M6898



Ayude a aumentar la vida útil de su media máscara reutilizable 3M™ con lentes de repuesto

PROTECTOR PANTALLA S600

Ref. 3M6885



Ayude a aumentar la vida útil de su media máscara reutilizable 3M™ con las pantallas faciales y los protectores del visor de media máscara reutilizable 3M™. Estos protectores del visor protegen la lente de la máscara completa tanto cuando está en uso como cuando está almacenada.

JUNTA VALVULA INHALACION MASCARAS

Ref. 3M6895



Sustituye piezas de inhalación dañadas o desgastadas. Mantiene el nivel adecuado de protección y comodidad. Diseñada para su uso con las medias máscaras y máscaras completas de las series 6000 y 7000. Colocación rápida y sencilla. Aumenta la vida útil de su equipo.

VALVULA INHALACION PARA S6000

Ref. 3M6893



JUNTA ADAPTADOR CENTRAL MASCARA S6000

Ref. 3M6896



VALVULA EXHALACION MASCARA S60000

Ref. 3M7583





REF.	PROTECCIÓN CONTRA	COLOR	PARA MASCARILLA	TIPO	CLASE
CL760PR CL755PR	Polvos finos y aerosoles		CL761 CL732 - CL755	P3 P3	
CL760AR CL755AR	Gases y vapores orgánicos		CL761 CL732 - CL755	A1 A1	1 1
CL756	Gases y vapores orgánicos, Gases inorgánicos, Gases ácidos, Amoniac, Partículas P3		CL731 CL732 - CL755	ABEKP3	1
CL725R	Vapores orgánicos, disolventes, gases ácidos, halógenos, dióxido de azufre y amoniaco		CL731 CL732 - CL755	A2B2E- 2K2HGP3	2



	PR	Protección frente a partículas
	A	Protección frente a vapores orgánicos
	B	Protección frente a gases inorgánicos
	E	Protección frente a gases ácidos
	K	Protección frente a amoniacos y derivados
	Hg	Vapor de mercurio

Protección respiratoria

Filtros 3M



REF.	PROTECCIÓN CONTRA	COLOR	PARA MASCARILLA	TIPO	CLASE
3M5911 3M5925 3M5935	Partículas y líquidos no volátiles Con retenedor 3M501		Son universales para máscaras 3M	P1R P2R P3R	
3M2125 3M2138	Partículas y líquidos no volátiles Directo con bayoneta			P2R P3R	
3M6051 3M6055	Gases y vapores orgánicos			A1 A2	1 2
3M6057	Gases y vapores orgánicos, Gases inorgánicos, Gases ácidos			ABE1	1
3M6059	Gases y vapores orgánicos, Gases inorgánicos, Gases ácidos, Amoníaco			ABEK1	1
3M6092 3M6099*	Gases y vapores orgánicos, Gases inorgánicos, Gases ácidos, Amoníaco, Partículas P3			A1B1E1K1P3R A2B2E2K2P3R	1 2



	PR	Protección frente a partículas
	A	Protección frente a vapores orgánicos
	B	Protección frente a gases inorgánicos
	E	Protección frente a gases ácidos
	K	Protección frente a amoníacos y derivados
	Hg	Vapor de mercurio



EQUIPO DE SUMINISTRO DE AIRE

Ref. 3MS200

El Sistema de Suministro de Aire 3M S-200+ es un regulador cómodo y versátil para usar con las Máscaras Completas y Medias Máscaras de 3M™.

Diseñado para proporcionar confort y seguridad adicional, el S-200+ tiene acoplamientos de seguridad de doble acción para ayudar a minimizar el riesgo de desconexión accidental durante su uso y un regulador del caudal de aire para que pueda controlar el aire para máximo confort.



Protección respiratoria

Equipos autónomos motorizados



KIT VERSAFLO TR315E

Ref. 3MTR315E

El sistema de aire eléctrico Versaflo™ combina rendimiento, protección y funcionalidad con un diseño moderno, elegante y ligero y una comodidad inigualable. Versátil y ligero sistema de protección respiratoria para entornos con polvos peligrosos y niebla.

Kit básico sencillo con todos los componentes para ponerse en marcha. Solo es necesario añadir el protector de cabeza. Incluye:

Unidad turbo TR-302E

Filtro de partículas

Prefiltro

Cinta estándar

Batería de alta capacidad

Cargador de batería

Tubo de respiración de longitud regulable

Indicador de flujo de aire

Pequeño y ligero, solo pesa 1,095 g (incluyendo filtro de partículas, batería de larga duración y cinturón estándar).





PANTALLAS PARA EQUIPOS MOTORIZADOS

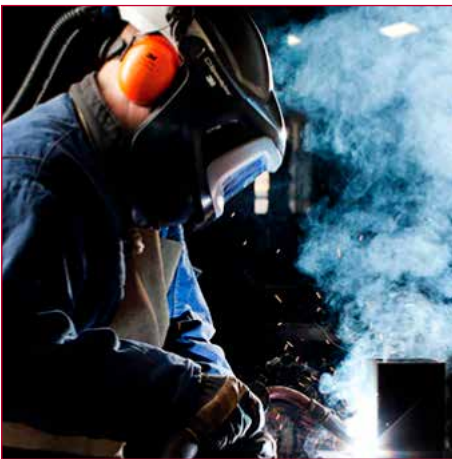
La provisión de un aire respirable limpio es esencial cuando se trabaja en áreas en las que existen contaminantes peligrosos. 3M dispone de una gama amplia y flexible de equipos motorizados y de suministro de aire, diseñados específicamente para los entornos más difíciles.

Estos sistemas de protección respiratoria ofrecen una protección cómoda e integrada contra numerosos peligros, pues proporcionan protección respiratoria, para la cabeza, facial, ocular y auditiva. Y, gracias a su facilidad de uso, pueden aumentar la productividad en el lugar de trabajo.



Protección respiratoria, facial y ocular y de cabeza.

Incorpora un cómodo ajuste facial para construcción, aplicaciones químicas e industria pesada.
Poliamida recubierta de poliuretano.



Sin Filtro con Ventanas Laterales. Arnés capaz de adaptarse a cada persona y ofrecer un ajuste seguro y estable. Mayor cobertura: pantalla más ancha y profunda para conseguir mayor cobertura en la zona de los oídos, cuello y lados de la cabeza.



Capucha ligera color blanco, Alto nivel de protección ya que cubre totalmente la cara, cabello y hombros.

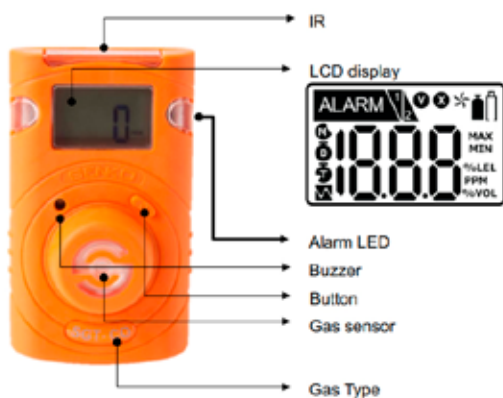


Protección respiratoria

Detectores de gases



A TAMAÑO REAL



DETECTOR MONOGAS CO DESECHABLE- IRUDEK

Ref. IRSGTCO

Detector monogas portátil

Uso: 2 años de autonomía sin necesidad de reemplazar sensor.

Lectura en tiempo real para:

Monóxido de carbono CO

Pantalla LCD de fácil lectura.

Menú del dispositivo navegable para visualización de información.

Incluye software para configuración de los valores del dispositivo y programación de alarmas.

Aviso de alertas por luz led roja, vibración y sonido.

Certificado ATEX para trabajos en ambientes explosivos.

Últimas 30 alarmas descargables.

Equipo robusto, resistente a filtraciones de polvo y líquidos IP67.

Color naranja para una rápida detección del dispositivo.

DETECTOR MONOGAS H2S DESECHABLE- IRUDEK

Ref. IRSGTH2S

Detector monogas portátil

Uso: 2 años de autonomía sin necesidad de reemplazar sensor.

Lectura en tiempo real para:

Ácido sulfhídrico H2S

Pantalla LCD de fácil lectura.

Menú del dispositivo navegable para visualización de información.

Incluye software para configuración de los valores del dispositivo y programación de alarmas.

Aviso de alertas por luz led roja, vibración y sonido.

Certificado ATEX para trabajos en ambientes explosivos.

Últimas 30 alarmas descargables.

Equipo robusto, resistente a filtraciones de polvo y líquidos IP67.

Color naranja para una rápida detección del dispositivo.

DETECTOR MONOGAS O2 DESECHABLE- IRUDEK

Ref. IRSGTO2

Detector monogas portátil

Uso: 2 años de autonomía sin necesidad de reemplazar sensor.

Lectura en tiempo real para:

Oxígeno O2

Pantalla LCD de fácil lectura.

Menú del dispositivo navegable para visualización de información.

Incluye software para configuración de los valores del dispositivo y programación de alarmas.

Aviso de alertas por luz led roja, vibración y sonido.

Certificado ATEX para trabajos en ambientes explosivos.

Últimas 30 alarmas descargables.

Equipo robusto, resistente a filtraciones de polvo y líquidos IP67.

Color naranja para una rápida detección del dispositivo.



Protección ocular

- Nociones básicas protección ocular
- Gafas contra impactos
- Gafas panorámicas
- Graduadas para vista cansada
- Gafas vista cansada y protección contra pantallas
- Gafas de alta visibilidad y soldadura
- Gafas protección solar
- Pantallas de protección facial
- Pantallas soldadura
- Recambios para pantallas de soldadura
- Recambios pantalla soldadura
- Lava ojos
- Crema protección solar

Protección ocular

Nociones básicas protección ocular

NOCIONES BÁSICAS SOBRE LOS EQUIPOS DE PROTECCIÓN OCULAR

Dependiendo del tipo de riesgo al que sometamos a nuestros ojos deberemos elegir unas determinadas gafas de protección, ya sea para protegernos de proyecciones de partículas, de la luz del sol, de la soldadura, etc. Otro tema a tener en cuenta es la calidad de la óptica, pudiendo ser clase 1, 2 o 3. Siendo la clase 1 la de mayor calidad de visionado por lo que se aconseja para un uso intensivo o continuado.

Las principales normas europeas que deben cumplir son las siguientes:

EN166 Especificaciones generales para gafas, gafas panorámicas, viseras y gafas graduadas.

EN169 Filtros para soldadura.

EN170 Filtros ultravioleta.

EN171 Filtros infrarrojos.

EN172 Filtros de protección solar de uso profesional.

EN379 Filtros automáticos para soldadura.

EN1731 Protectores oculares y faciales de malla

Protección frente a impactos de partículas

En base a la energía y velocidad de las proyecciones deberemos elegir un ocular adecuado, el cual vendrá determinado por la siguiente tabla:

MARCADO	ENSAYO	TIPO DE PROTECTOR
S	Resistencia mecánica incrementada	Gafas
F	Impacto de baja energía a una velocidad de 45m/seg.	Gafas
B	Impacto de media energía a una velocidad de 120m/seg.	Gafas montura integral
A	Impacto de alta energía a una velocidad de 190m/seg.	Pantalla facial

En resumen, a impactos de mayor energía y mayor velocidad, mayor nivel de protección. Las pantallas restan comodidad pero tienen un nivel de protección más alto que las gafas, lo cual las hace imprescindibles para determinados trabajos, protegiendo además de los ojos, la cara del operario.

Protección de la vista y la cara frente al arco de soldadura.

El arco de soldadura eléctrica emite rayos ultravioleta que provocan inflamación de la córnea así como luz azul que puede dañar la retina. Por otro lado la emisión de infrarrojos y partículas incandescentes pueden provocar quemaduras en la piel. Por todo ello es importante usar pantallas correctamente dimensionadas y con un filtro adecuado al tipo de soldadura, ya sea de electrodo, TIG, MIG o plasma.

INTENSIDAD	ELECTRODO	M.I.G.	T.I.G.	PLASMA
100	10	10	11	12
140	12	12	12	12
160	12	12	12	12
180	12	12	13	12
200	13	12	13	13
220	13	12	14	13
250	13	13	14	13
300	13	13	14	14
400	13	14	14	14

La intensidad de la luz que desprende la soldadura oxibutánica u oxiacetilénica es menor por lo que pueden usarse gafas o pantallas con un tono entre 5 y 8 dependiendo del caudal e intensidad de la soldadura.

Marcado de los oculares.

Los protectores oculares son un equipo de protección individual de categoría II y deben ser examinados y homologados por un laboratorio certificado. Este examen permite mostrar el rendimiento del equipo en base a los criterios de la norma EN166. Los resultados de nivel de rendimiento así como el fabricante deben marcarse en el ocular. La primera cifra que aparece en el ocular hace referencia al tipo de filtro, ya sea ultravioleta, infrarrojo o solar. La segunda se refiere al número de tono, la tercera al fabricante, la cuarta a la clase óptica siendo la 1 la que menor distorsión ofrece. La quinta hace referencia a la resistencia a impactos marcando S F B o A según corresponda. Por último se marcan los requisitos adicionales como pueda ser anti empañamiento, resistencia al arco eléctrico, gotas de líquido, etc. Para información más detallada no dude en consultar.



GAFAS DE SEGURIDAD CLIMAX 580 INCOLORAS

Ref. CL580

Gafa de protección de diseño moderno. Lente esférica para un ajuste perfecto. Puente nasal blando y patillas de longitud ajustable con sistema pantoscópico. Policarbonato antirralladuras que aporta resistencia y durabilidad.



GAFAS DE SEGURIDAD PEGASO BASIC3 40.9

Ref. PE409

Protección lateral que evita los destellos laterales, proporcionando un confort visual superior.

Antiraya
Antivaho
Sobregafa
Varillas extensibles.



GAFAS DE SEGURIDAD PEGASO BASIC3 40.02 (CON CORDON)

Ref. PE4002

Es un modelo con cordón para una mejor sujeción.
Permite llevar gafas graduadas debajo

Antiraya
Antivaho
Varillas extensibles.



Protección ocular

Gafas contra impactos



GAFAS DE SEGURIDAD CLIMAX 590 INCOLORAS

Ref. CL590I

Gafas panorámicas de policarbonato muy ligeras destinadas a la protección frente a los riesgos de impactos de partículas de alta velocidad y baja energía (F). Patillas tipo espátula para un ajuste muy cómodo.



GAFAS DE SEGURIDAD 3M SECURE FIT 100

Ref. 3MSF101AFBLUE

Estas ligeras gafas de seguridad cuentan con un innovador diseño de patillas de 3M con ranuradas que compensan la presión de forma cómoda, que permiten que las patillas se flexionen y se autoajusten al tamaño y la forma de la cabeza. El diseño de estas gafas de seguridad aplica presión sobre la parte posterior de la cabeza, logrando un ajuste cómodo incluso al mover rápidamente la cabeza.



GAFAS DE SEGURIDAD 3M SECURE FIT SF201AFP

Ref. 3MSF201AFP

Estas gafas de seguridad cuentan con la tecnología que permite que los puntos de contacto de las patillas se ajusten de forma natural al tamaño de la cabeza. Las patillas anchas y flexibles sobre las orejas brindan una protección lateral sólida y están diseñadas para usarlas en combinación con orejeras de protección. El diseño envolvente brinda al usuario un amplio campo de visión y ayuda a reducir el deslizamiento por los movimientos de la cabeza.



GAFAS DE SEGURIDAD 3M SECUREFIT SF410AS

Ref. 3MSF410AS

Estas gafas de seguridad permiten que los puntos de contacto de las patillas acolchadas con doble inyección se ajusten de forma natural al tamaño de la cabeza, lo que brinda un ajuste seguro y cómodo. Las almohadillas nasales ajustables y blandas permiten una mayor ajuste y reducen el deslizamiento derivado de los movimientos de la cabeza. Las patillas anchas y flexibles sobre las orejas brindan una protección lateral sólida y están diseñadas para usarlas en combinación con orejeras de protección. Las lentes de policarbonato sin montura cuentan con recubrimientos antiempañante y antirrayaduras que mejoran la durabilidad y la visibilidad.



GAFAS DE SEGURIDAD PEGASO AVENTUR KN 200.02

Ref. PEKN20002

Fabricadas con lentes que tienen tratamiento reforzado.

Antiraya
Antivaho
Frontal regulable
Varillas extensibles



GAFAS DE SEGURIDAD PEGASO BLACK&WHITE 103.01

Ref. PE10301

Gafa de seguridad contraimpacto, estilo deportivo, con puente nasal adaptable y varillas fabricadas en doble inyección.

Antiraya
Antivaho



GAFAS DE SEGURIDAD PEGASO F1 990.03

Ref. PE99003

Gafa de protección envolvente dotada de un puente y varilla coinyectadas.

Antiraya
Antivaho
Foam intercambiable



GAFAS DE SEGURIDAD 3M SOULS CCS

Ref. 3MSCCS01SGAFG

Estas gafas de seguridad cuentan con patillas con sistema de control con cordón que permite a los usuarios instalar determinados tapones auditivos con cable conectados y tenerlos listos para usar en todo momento, permitiendo sujetar el cordón para mantenerlos de forma segura y para que no se enreden, y cuando no se usan los tapones se convierten en un cordón para llevar las gafas al cuello.



GAFAS DE SEGURIDAD GAFAS BLACK&WHITE 103.03 (CON BANDA)

Ref. PE10303

Diseño deportivo y comodidad asegurada.

Antiraya
Antivaho
Protección antiimpacto
100% compatible con otros EPIS
Banda elástica



GAFAS DE SEGURIDAD 3M SOLUS SERIE 1000 (KIT)

Ref. 3MS1101KIT

Gafas de seguridad con una montura delgada y unas patillas suaves y acolchadas para mayor comodidad. La resistente lente de policarbonato resiste a los impactos y consta de recubrimiento antiempañante que le brinda propiedades antiempañantes y antirrayaduras.



Protección ocular

Gafas panorámicas

GAFAS DE SEGURIDAD CLIMAX 539

Ref. CL539

La gafa integral Climax 539 ha sido diseñada para ofrecer una efectiva protección contra el riesgo de impacto de partículas de alta velocidad y baja energía y frente a salpicaduras. Por su especial diseño posee un gran campo visual y puede ser usada con gafas graduadas.

Disponibles dos versiones: con o sin ventilación.



GAFAS DE SEGURIDAD PEGASO LITE 20

Ref. PE20

Gafa de protección antilíquidos y antipolvo.

Vision panorámica, dotada de orificios de ventilación superior e inferior.

Antiraya
Antivaho
Banda elástica
Sobregafas



GAFAS DE SEGURIDAD PEGASO XL 21

Ref. PE21

Gafa de seguridad antilíquidos

Antiraya
Antivaho
Banda elástica
Sobregafa



GAFAS DE SEGURIDAD 3M FAHRENHEIT

Ref. 3MFHVISFAC

Gafas de seguridad con montura de cristal suave con una amplia de apoyo alrededor del rostro para mejorar la comodidad.

Cuentan con un canal específico en el lateral de la montura que permite acomodar las patillas de las gafas graduadas.



GAFAS DE SEGURIDAD 3M GOGGLE GEAR SERIE 500

Ref. 3MGG501SGAF

Gafas con propiedades antiempañantes y antirrayaduras, así como protección contra la radiación ultravioleta. Diseñadas para resistir la desinfección por remojo en lejía diluida o con toallitas con alcohol, sin perder rendimiento. Con un diseño moderno y delgado, estas gafas cuentan con una diadema fácil de ajustar y una ruleta para un ajuste personal cómodo.



GAFAS DE SEGURIDAD 3M GOGGLE GEAR SERIE 6000

Ref. 3MGG6001SGAFG

Gafas de seguridad de perfil amplio con ventilación indirecta para permitir que circule el aire y reducir el empañamiento. La lente de policarbonato cuenta con un recubrimiento antiempañante y antirrayaduras.



Protección ocular

Graduadas para vista cansada



GAFAS PEGASO PASSPORT MAGNETICAS

Gafas graduadas Pegaso Passport con útil diseño con patillas unidas para uso como colgador, y apertura frontal.

Varias dioptrías disponibles.

Cada color se corresponde con unas dioptrías.



REF.	Montura	Lente
PE12010	Verde	1
PE12015	Azul	1,5
PE12020	Marrón	2
PE12025	Gris	2,5
PE12030	Roja	3

GAFAS PEGASO WORK&FUN 125

Gafa de protección pregraduada (dioptrías). Ideal para trabajos de precisión que requieren de una visión aumentada. Montura de diseño moderno y funcional. Con alas laterales extraíbles para una protección ocular más amplia.



REF.	Montura	Lente
PE125010	Verde	1
PE125015	Azul	1,5
PE125020	Marrón	2
PE125025	Gris	2,5
PE125030	Roja	3



Protección ocular

Gafas vista cansada y protección contra pantallas

GAFAS DE SEGURIDAD PEGASO C01 BLUESTOP

Gafas BLUESTOP filter, protegen tus ojos de la luz azul nociva de las pantallas. Al bloquear hasta el 40% de luz azul, reducen la fatiga visual y los síntomas del Síndrome Visual Informático (SVI) como visión borrosa, dolores de cabeza e insomnio. El nivel de filtro de luz azul ha sido certificado por laboratorio homologado bajo normas ISO 16321- 1:2019 y son también EPI, certificadas por la normativa CE EN170 – Filtro Ultravioleta. Diferentes modelos de monturas, consíguelas con lentes neutras o de vista cansada de +1.00 a +3.00 dioptrías. También montura graduable a medida.

PEGASO 
SAFETY 1956



REF.	Lente
PEC0100	0
PEC0110	1
PEC0115	1,5
PEC0120	2
PEC0125	2,5
PEC0130	3



REF.	Lente
PED0100	0
PED0110	1
PED0115	1,5
PED0120	2
PED0125	2,5
PED0130	3



REF.	Lente
PEE0100	0
PEE0110	1
PEE0115	1,5
PEE0120	2
PEE0125	2,5
PEE0130	3



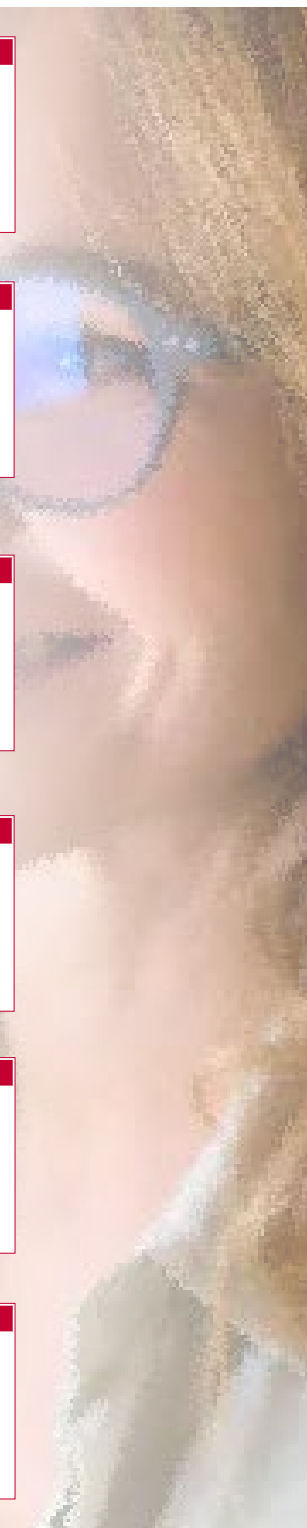
REF.	Lente
PEF0100	0
PEF0110	1
PEF0115	1,5
PEF0120	2
PEF0125	2,5
PEF0130	3



REF.	Lente
PEG0100	0
PEG0110	1
PEG0115	1,5
PEG0120	2
PEG0125	2,5
PEG0130	3



REF.	Lente
PEH0100	0
PEH0110	1
PEH0115	1,5
PEH0120	2
PEH0125	2,5
PEH0130	3





GAFAS DE SEGURIDAD CLIMAX 590 AMARILLAS

Ref. CL590A

Gafas panorámicas de policarbonato muy ligeras destinadas a la protección frente a los riesgos de impactos de partículas de alta velocidad y baja energía (F). Patillas tipo espátula para un ajuste muy cómodo.



GAFAS DE SEGURIDAD 3M SECURE FIT SF203AF

Ref. 3MSF203AF

Gafas de seguridad con amplio campo de visión y ayuda a reducir el deslizamiento y cuentan con patillas que se ajustan de forma natural al tamaño de la cabeza. Estas son anchas, flexibles y brindan una protección sólida y se pueden combinar con orejeras de protección.



GAFAS DE SEGURIDAD PEGASO DUPLEX 1095.D5

Ref. PE1095D5

Gafa de protección contra impactos fabricada en Nylon.



Varillas ergonómicas
Frontal abatible con Din5 para trabajos de soldadura.

GAFAS PARA VISIÓN LASER ROJAS BOSCH

Ref. BO1608M0005B

Mejora la visibilidad del rayo láser rojo y facilita el trabajo incluso en condiciones de luz desfavorables

Compatible con GRL 400 H; GRL 300 HV; GRL 500 H/HV Professional y todos los medidores láser



GAFAS PARA VISIÓN LASER VERDES BOSCH

Ref. BO1608M0005J

Mejora la visibilidad del rayo láser verde y facilita el trabajo incluso en condiciones de luz desfavorables

Adecuado para GRL 300 HVG Professional



Protección ocular

Gafas protección solar

GAFAS DE SEGURIDAD CLIMAX 590 GRISES

Ref. CL590H

Gafas panorámicas de policarbonato muy ligeras destinadas a la protección frente a los riesgos de impactos de partículas de alta velocidad y baja energía (F). Patillas tipo espátula para un ajuste muy cómodo.



GAFAS DE SEGURIDAD 3M SECURE FIT SF202AF

Ref. 3MSF202AF

Gafas de seguridad que cuentan con puntos de contacto de las patillas para que se ajusten de forma natural al tamaño de la cabeza de cada persona. Las patillas anchas y flexibles sobre las orejas brindan una protección lateral sólida y están diseñadas para usarlas en combinación con orejeras de protección.



GAFAS DE SEGURIDAD 3M SECUREFIT SF410AS

Ref. 3MSF410AS

Gafas que cuentan con puntos de contacto de las patillas acolchadas con doble inyección para que se ajusten de forma natural al tamaño de la cabeza, lo que brinda un ajuste seguro y cómodo, además de ser anchas y flexibles ayudando a la protección lateral y se pueden usar con orejeras de protección.



GAFAS DE SEGURIDAD PEGASO BLACK&WHITE 103.02

Ref. PE10302

Esta gafa de protección solar, certificada contra impacto, fue diseñada con un estilo deportivo pensado para brindar mayor comodidad. Sus principales atributos para lograr confort en su uso son sus varillas fabricadas en doble inyección y el puente nasal adaptable.



GAFAS DE SEGURIDAD PEGASO AVENTUR 200.03

Ref. PE20003

Protección contra impacto certificada
Antiraya
Antivaho
Frontal regulable
Varillas extensibles.



GAFAS DE SEGURIDAD PEGASO AVENTUR MAX SOLAR 210.03

Ref. PE21003

Gafas que ofrecen una protección interior y exterior extremadamente resistente frente al vaho, rayaduras y partículas que diariamente te acompañan en tu entorno de trabajo, con un diseño envolvente, ofrece máxima comodidad y puente nasal anatómico antideslizante.



GAFAS PARA EXTERIOR RUSH +

Ref. BOLLRUSHPCSP

El modelo RUSH+ se dota de un diseño muy deportivo gracias a sus patillas ultraflexibles, coinyectadas y personalizables.



GAFAS DE SEGURIDAD AHUMADA MERCURO

Ref. BOLLMERPSF

Una montura elegante y envolvente combinada con las mejores tecnologías oculares para un máximo confort en todas las actividades al aire libre.





GAFAS DE SEGURIDAD PEGASO IMAX SOLAR 156.02

Ref. PE15602

Gafa Solar de protección contraimpacto y resistencia certificada.

Visión panorámica aumentada
Antiraya
Antivaho
Banda elástica



GAFAS DE SEGURIDAD F1 990.02

Ref. PE99002

Gafa de protección solar con montura envolvente dotada de un puente y varilla coinyectadas goma antideslizante

Antiraya
Antivaho
Foam extraíble



GAFAS DE SEGURIDAD PEGASO FOTOCROM 121.01

Ref. PE12101

Modelo de gafa fotocromática, diseñada para actividades outdoor. Las lentes se oscurecen automáticamente.



GAFAS DE SEGURIDAD PEGASO STREET 126.01 POLARIZADA

Ref. PE12601

Gafa de seguridad polarizada que elimina los reflejos. Especialmente recomendada para conducción vial y marítima.



Antiraya

GAFAS PEGASO BULLDOG 193.01 POLARIZADA

Ref. PE19301

Estas gafas de protección solar están certificadas como Equipo de Protección Individual.

Polarizada



GAFAS PEGASO BULLDOG 193.03

Ref. PE19303

Estas gafas de protección solar están certificadas como Equipo de Protección Individual.

Espejada
Protección contraimpacto.



GAFAS POLARIZADA COUNTOUR

Ref. BOLLCONTPOL

21 g de potencia: solidez, protección, diseño, comodidad y ligereza COUNTOUR se sitúa entre los 3 modelos más vendidos.

Tint base : Incoloro
% Visible Light Trans. : 90%
El uso de gafas de protección incoloras es apropiado para interior.



GAFAS ESPEJADA TRYON FLASH

Ref. BOLLTRYOFLASH

Con el sello de nuestra marca, el modelo TRYON se diversifica en 3 versiones Ultraenvolvente, línea deportiva, patillas coinyectadas y provistas de la tecnología FLEX160°, puente nasal ajustable y antideslizante, tratamiento PLATINUM...



Protección ocular

Gafas protección solar

GAFAS DE SEGURIDAD POLARIZADA KOMET

Ref. BOLLPSSKOME01

Komet ha sido diseñada específicamente para su uso en exteriores. Su montura negra envolvente proporciona un ajuste ceñido al rostro, mientras que su lente -disponible en CSP Smoke, Fire Flash y Polarized garantiza una protección óptima contra el deslumbramiento y los rayos UV. Dado que la sostenibilidad está en el centro de nuestro proceso de ingeniería, Komet utiliza la tecnología de moldeo más respetuosa con el medio ambiente, reduciendo así el consumo de energía y materias primas.

Uso exterior:

Tinte base : Espejado rojo

% Visible Light Trans. : 13%

Mejora la percepción de los colores y la comodidad visual.

Refuerza la percepción del contraste y del relieve.

Reduce el cansancio visual.



GAFAS PEGASO FEVER 144.11 POLARIZADA

Ref. PE14411

Combinación de filtro solar 3.1 y protectores laterales.

Espejada



GAFAS PEGASO FEVER SOLAR 144.16

Ref. PE14416

Gafas de seguridad ideales para actividad laboral y uso cotidiano.

Alas desmontables

Espejada



GAFAS PEGASO FEVER SOLAR MOD 144.12

Ref. PE14412

Gafas de seguridad ideales para actividad laboral y uso cotidiano.

Alas desmontables

Espejada



GAFAS PEGASO SOLAR BRAVE 139.31

Ref. PE13931

Estas gafas de protección solar están certificadas como Equipo de Protección Individual.

Espejada

Protección contra impacto.





PANTALLA PROTECCION INCOLORA 324 RG

Ref. CL324RG

Diseñada para ofrecer una efectiva protección contra el riesgo de impacto de partículas a alta velocidad y media energía y como protección contra gotas y salpicaduras de líquidos. Resistencia a la radiación UV.

Material: Visor de policarbonato incoloro

Clase óptica: 1

Medidas: 400 x 200 x 1,5 mm

Talla atalaje: 56-64 cm

Resistencia mecánica (B)

EN 166:2001 / EN 170:2002 CE



RECAMBIO INCOLORO PANTALLA 324 RG

Ref. CLR324RG



PANTALLA CLIMAX 324 RG V

Ref. CL324RGV

La pantalla Climax 324 RG VERDE ha sido diseñada para ofrecer una efectiva protección contra el riesgo de impacto de partículas a alta velocidad y media energía, protección contra gotas y salpicaduras de líquidos y contra las radiaciones emitidas en los procesos de soldadura oxiacetilénica y de oxicorte.



PANTALLA FACIAL MARCA STEELGEN 1188-PA19

Ref. STPA19

Pantalla facial protectora reutilizable.

Categoría: II (según Reglamento (UE) 2016/425) *EN 166

Certificado por AITEX, Organismo Notificado N° 0161 para la aplicación del Reglamento (UE) 2016/425 de Equipos de Protección Individual (EPI)

Usos y empleo: Pantalla facial protectora reutilizable de solidez incrementada que proporciona una barrera física frente a salpicaduras, según Reglamento (UE) 2016/425 sobre EPI y norma europea *EN 166 de protección ocular. El policarbonato del visor de Clase Óptica 1, la más alta que permite un uso continuado.



Protección ocular

Pantallas de protección facial



PANTALLA POLICARBONATO DE 1,2 mm

Ref. 3MV4H

Consiga protección frente a impactos de baja energía con la pantalla facial V4H de 3M™. Nuestra pantalla facial de policarbonato transparente, con visera estándar, de 1,2 mm de grosor y clase óptica 1 se ha diseñado para cascos de 3M™. Satisface los requisitos de grado F para pantallas protectoras frente a impactos de baja energía.



PANTALLA REJILLA ACERO INOX

Ref. 3MV4C

Consiga una protección excelente frente a lascas y astillas con la pantalla facial de malla 3M™, V4C. Nuestra pantalla facial de malla de acero inoxidable, con visera estándar, se presenta con acabado negro mate e incluye una malla rectangular con baja reducción lumínica para una excelente protección y buena visibilidad. Se ha diseñado para los cascos 3M™ y posee una estabilidad excelente, incluso tras un uso prolongado. Todas las pantallas faciales de malla se han probado y homologado según la normativa europea EN 1731 y satisfacen los requisitos de mayor resistencia (marca S).

JUEGO CLIPS ACOPLE OREJERA-CASCO P3EV2

Ref. 3MP3EV2

El juego de clips se acoplan a las ranuras de los cascos de 3M y otras marcas compatibles. A estos clips se acoplan las pantallas de 3M y así conseguimos un casco de trabajo con pantalla.





ARNÉS DE CABEZA PARA EL SECTOR INDUSTRIAL 2M G500-GU

Ref. 3MG500GU

Su diseño único permite combinar fácilmente la serie G500 con otros productos de seguridad 3M™, como pantallas faciales, orejeras pasivas o de comunicación y protección ocular integrada. Este producto de alta calidad ofrece protección contra impactos frontales y laterales, mientras que la atención especial en la etapa de diseño ha asegurado la máxima visibilidad y comodidad del usuario.



SISTEMA DE ANCLAJE AL CASCO DE LA SERIE V5 3M

Ref. 3MV5

Garantice una comodidad y una protección óptimas de su casco de seguridad con los kits de acoplamiento y soporte de pantalla facial, diseñados para conectar fácilmente las pantallas faciales a los cascos de seguridad de 3M™. Hay una variedad de modelos disponibles con opciones de fijación para una gama de cascos de seguridad.



PANTALLA POLICARBONATO PARA ARNES G500

Ref. 3M5F11

Para arnés G500.

Clase ptica 1

Protección frente a impactos de media energía y alta velocidad.

Protección frente a salpicaduras.



PANTALLA DE REJILLA (FORESTAL) INOX PARA G500

Ref. 3M5J

Las pantallas faciales de malla 3M™ serie 5 certificadas según EN 1731:2006 ofrecen protección contra astillas de madera y ramitas voladoras.

Diseñada para adaptarse a los cascos 3M™ serie G con el sistema de montaje de pantalla facial 3M™ V5



JUEGO CLIPS ACOPLE OREJERA-CASCO P3EV2

Ref. 3MP3EV2

El juego de clips se acoplan las ranuras de los cascos de 3M y otras marcas compatibles. A estos clips se acoplan las pantallas de 3M y así conseguimos un casco de trabajo con pantalla.



Protección ocular

Pantallas soldadura



PANTALLA SOLDADURA MANUAL MOD 410

Ref. CL410

Pantalla de soldadura a mano.

Material: Poliamida más fibra de vidrio.

Incorporan filtro pasivo de tono 12.

Tonos disponibles: 8 – 14.

Medidas del ocular: 105 x 50 y 110 x 55 (mm).



PANTALLA SOLDADURA DE CABEZA MOD 412-R

Ref. CL412-R

Material: Fibra vulcanizada.

Incorporan filtro pasivo de tono 12.

Tonos disponibles: 8 – 14.

Medidas del ocular: 105 x 50 y 110 x 55 (mm).



PANTALLA SOLDADURA GRAN VISION MOD 405C

Ref. CL405C

Material: Poliamida

Medida del ocular: 110 x 90 mm.



PANTALLA DE SOLDADURA AUTOMÁTICA VARIOPROTECT M-W

Ref. AS1653990

Gran campo de visión, con calidad óptica 1/1/1/2,

Adecuada para soldadura MIG/MAG, TIG y para esmerilado.

Protección DIN 9/13 y selección variable en el lado exterior de la careta, que permite realizar los ajustes aun con los guantes puestos, sin necesidad de quitársela.

Encendido y apagado automático, un bajo tiempo de transición de oscuro a claro y diadema intercambiable.

Batería remplaceable.



PANTALLA ELECTRONICA SOLDADURA SOLTER HELLMET R-10 10044

Ref. SO10044

Pantalla de soldadura profesional

Tecnología TRUE COLOR

4 sensores

Máxima calidad óptica (1/1/1/1)

Gran campo de visión (100x60mm)

Regulable DIN 5-8 y 9-13, sensibilidad y retardo desde el exterior de la pantalla

Válida para MMA, MIG/MAG y TIG

Pila reemplazable



PANTALLA ELECTRONICA SOLDADURA SOLTER HELLMET R-20 Di 10170

Ref. SO10170

Pantalla de soldadura profesional

Tecnología TRUE COLOR

4 sensores

Máxima calidad óptica (1/1/1/1)

Gran campo de visión (100x53mm)

Regulable DIN 5-8 y 9-13, sensibilidad y retardo desde el interior de la pantalla

Válida para MMA, MIG/MAG y TIG

Pila reemplazable



CASCO SOLDADURA SPEEDGLAS 3M 75 11 20

Ref. 3M751120

3M™ Speedglas™ casco de soldadura 100 (negro), con filtro de soldadura 100V. Tono variable 8-12 (44x93 mm).

Adecuado para la mayoría de los procesos de soldadura por arco, incluidas las aplicaciones de soldadura MMA, MIG/MAG y TIG de alto amperaje. Cuenta con 3M™ Speedglas™ Filtro de soldadura 100-V, que tiene cinco tonos oscuros ajustables de 8-12, tres ajustes de sensibilidad y una función de retardo que establece el tiempo de apertura de la luz a la oscuridad. Tiene una suspensión de cabeza ajustable con un trinquete suave que permite un ajuste preciso para mejorar la estabilidad y la comodidad. Esta careta de soldar es compatible con la mayoría de los respiradores de partículas de soldadura desechables de 3M.



Protección ocular

Pantallas soldadura



PANTALLA ELECTRONICA SOLDADURA SOLTER HELLMET DEVIL 06772

Ref. S006772

Pantalla de soldadura profesional

Tecnología TRUE COLOR

4 sensores

Máxima calidad óptica (1/1/1/1)

Gran campo de visión (100x60mm)

Regulable DIN 5-8 y 9-13, sensibilidad y retardo

Válida para MMA, MIG/MAG y TIG

Pila reemplazable



PANTALLA ELECTRONICA SOLDADURA SOLTER HELLMET JOB 06770

Ref. S006770

Pantalla de soldadura profesional

Tecnología TRUE COLOR

4 sensores,

Máxima calidad óptica (1/1/1/1)

Gran campo de visión (100x60mm)

Regulable DIN 5-8 y 9-13, sensibilidad y retardo

Válida para MMA, MIG/MAG y TIG

Pila reemplazable



ARNES HELLMET SOLTER 05863

Ref. S005863

Arnés de sujeción para pantalla HELLMET

Más modelos HellMet
disponibles bajo pedido

 **SOLTER**





CRISTAL INACTINICO 110X55mm TONO 10

Ref. CL2T10

Fabricados según norma EN169

110x55mm	Tono
CL2T10	10
CL2T11	11
CL2T12	12
90x110mm	Tono
CL5T10	10
CL5T11	11



CRISTAL TRANSPARENTE 110x55mm

Ref. CL3

Los cubre filtros alargan la vida a los filtros inactínicos.

110x55mm	Material
CL3	Cristal
CL6	Policarbonato
90x110mm	Material
CL7	Policarbonato
S077122	Policarbonato



CUBREFILTRO INTERIOR 53 x 103 mm

Ref. OM9

Cubrefiltros interior para pantallas SpedGlas MOD. S9000XF - 9002X



CUBREFILTRO EXT. ESTANDAR 1 PATA (PTE. 10 UDES)

Ref. OM10

Cubrefiltros de policarbonato transparentes para pantallas Speedglas serie 100



PLACA PROTECCION EXTERIOR 3M SPEEDGLAS (10 UDS)

Ref. 3M776000

Las placas de protección exterior son una pieza de repuesto diseñada para usarse cuando la original se ha dañado o desgastado. Ayude a proteger su filtro de soldadura de chispas y salpicaduras asegurándose de que su placa de protección exterior funcione correctamente.



5 POLICARBONATO EXTERIOR 115x104 SOLTER 10088

Ref. SO10088

Protector policarbonato frontal para las pantallas HELLMET. Blister de 5 unidades



BLISTER 5 PROTECTORES POLICARBONATOS SOLTER 10089

Ref. SO10089

Protector policarbonato interior para las pantallas Hellmet.

Blister 5unid.

Medida: 99.7X63.5



Protección ocular

Recambios pantallas soldadura



ARNÉS DE CABEZA 100/9000/SL 3M SPEEDGLAS

Ref. 3M165015

Conjuntos de suspensión de repuesto, bandas de cabeza y piezas de repuesto para pantallas de soldadura 3M™ Speedglas™. Los conjuntos de banda de cabeza son altamente ajustables y cómodos con una ruleta suave para un ajuste preciso. Para la máxima seguridad y comodidad, revise regularmente su equipo en busca de piezas desgastadas o dañadas.



BANDA ANTI-SUDOR EN ALGODÓN 3M SPEEDGLAS

Ref. 3M168010

Las bandas para el sudor 3M™ Speedglas™ son piezas de repuesto higiénicas diseñadas para pantallas de soldadura 3M™ Speedglas™. Reemplácelas cuando estén desgastadas o sean poco higiénicas. Disponibles en piel, felpa o fieltro. Sustituye a las piezas desgastadas o dañadas. Ayuda a garantizar que se obtenga el nivel correcto de comodidad y protección. Para la máxima seguridad y comodidad, revise regularmente su equipo en busca de piezas desgastadas o dañadas.



ARNES HELLMET SOLTER 05863

Ref. S005863

Arnés de sujeción para pantalla HELLMET



PILA RECAMBIO PTE. 2UND.PANTALLAS SPEEDGLAS

Ref. OM7



BOTELLA LAVA OJOS (AGUA SALINIZADA)

Ref. FAR130

Botella lavaojos con solución salina al 0,9% de 500ml de capacidad. Muy útil para trabajos que implican desplazamientos o para lugares donde no es posible instalar un lavaojos conectado a la red. Cada botella permite una irrigación de agua de 5 minutos de duración.

Con aplicaciór especial para irrigar sobre los ojos.



ESTACION DUAL ANTIPOLVO

Ref. FAR149

Estación lavaojos pensada para entornos sucios y con temperaturas extremas y donde no existe riesgo de accidente por contacto con productos químicos. Incluye dos botellas de solución salina R130. Código en declaración de conformidad 4604.

Dimensiones: 280 mm de alto; 230 mm ancho; 110 mm profundidad.



DUCHA LAVA-OJOS 2388-D101

Ref. MA2388D101

Características: Ducha-lavaojos con estructura de acero galvanizado, para ser usada en casos de salpicaduras de elementos nocivos a los ojos o al cuerpo del trabajador, en el que el agua produzca un efecto de arrastre de la sustancia nociva.

Estructura en acero con tratamiento galvanizado.

Se activa manualmente mediante tirador (ducha) y mediante palanca o pedal (lavaojos).

Alimentación mediante el agua potable de la red.

Características técnicas:

Presión hidráulica: de 0,2 a 0,8 MPA

Entrada de agua: ½ pulgada IPS

Salida de agua: 1 ¼ pulgada IPS

Usos y empleo: en plantas industriales y químicas donde el ambiente no sea especialmente salino o corrosivo.



Protección ocular

Crema protección solar



BOTE CREMA SOLAR 250 ml SPF50 PROTEXSUN

Ref. NE00462

Crema solar para proteger la piel de los rayos UVA/UVB, y evitar las desagradables quemaduras solares y el envejecimiento prematuro de la piel. Protexsun Protection es adecuada para todos los trabajadores expuestos a la radiación solar y que trabajan al aire libre.

Modo de uso: aplicar la crema sobre la piel seca y limpia hasta antes de la exposición a los rayos UV. Aplicar varias veces, especialmente en caso de contacto con el agua, para mantener la barrera solar de manera efectiva.



DISPENSADOR PARED PARA CREMA SOLAR PROTEXSUN

Ref. NE90100

Dispensador profesional compatible con las recargas flexibles Nettuno T-S800 de 800 ml para jabones líquidos, en espuma, en spray e higienizantes de manos.

Práctico y fácil de usar, garantiza las normas de higiene y seguridad en cualquier contexto y situación.



RECARGA PARA DISPENSADOR CREMA SOLAR 800 ml PROTEXSUN

Ref. NE30500

Crema solar para proteger la piel de los rayos UVA/UVB, y evitar las desagradables quemaduras solares y el envejecimiento prematuro de la piel. Protexsun Protection es adecuada para todos los trabajadores expuestos a la radiación solar y que trabajan al aire libre.

Modo de uso: aplicar la crema sobre la piel seca y limpia hasta antes de la exposición a los rayos UV. Aplicar varias veces, especialmente en caso de contacto con el agua, para mantener la barrera solar de manera efectiva.



Protección manos

- Nociones básicas sobre protección manos
- Guantes riesgos mecánicos
- Guantes riesgos mecánicos. Anticorte
- Guantes nitrilo de un solo uso
- Guantes riesgos mecánicos. Guantes híbridos
- Guantes protección frente altas y bajas temperaturas
- Guantes para riesgos químicos
- Guantes aislantes riesgos eléctricos

Protección manos

Nociones básicas sobre protección manos

NOCIONES BÁSICAS SOBRE LA PROTECCIÓN DE LAS MANOS

Todos los guantes de protección deben cumplir la norma UNE-EN420:2004. Es una norma general a todos los guantes y debe complementarse con las normas específicas y dependientes del uso que se le va a dar. Dependiendo del tipo de riesgo del que debemos proteger nuestras manos, ya sea de tipo mecánico como puede ser corte, abrasión, etc, así como riesgos derivados del frío, calor, productos químicos, arco eléctrico, deberemos usar unos guantes u otros. Cada grupo de guantes debe cumplir la norma para la que están diseñados, pudiendo unos mismos guantes proteger frente a más de un riesgo, en ese caso deberá estar conforme a todas las normas relativas a esos riesgos.

EN388 Guantes de protección frente a riesgos mecánicos.

Este tipo de guantes nos protegen frente a la abrasión, corte, rasgado, perforación y corte por objeto afilado. Estos guantes vendrán marcados con su correspondiente pictograma y cuatro cifras. Los números indican de menor a mayor el comportamiento frente al tipo de riesgo. A mayor número mayor protección. En el corte por objeto afilado la A es la mas baja y la F la mas alta.

RIESGO	ESCALA
Abrasión	1 al 4
Corte	1 al 5
Rasgado	1 al 4
Perforación	1 al 4
Corte por objeto afilado	A a F



EN374 Guantes de protección frente a productos químicos.

Este tipo de guantes nos protege frente a productos químicos y/o microorganismos. La norma es compleja pues hace referencia permeación, degradación, penetración, dividiendo los guantes en tres tipos diferentes A B y C. El guante debe indicar para que productos químicos es adecuado y el comportamiento a los mismos en una tabla.



Si los guantes protegen frente a microorganismos irán marcados con este pictograma. Si protegen contra virus, llevará la palabra virus en el pictograma.



EN 60903 Guantes de protección frente al arco eléctrico.

Los guantes y manoplas de material aislante se clasificarán por su clase y sus propiedades especiales, como se indica en las siguientes tablas. Todos los guantes son de Categoría III



UNE-EN 60903. RIESGOS ELÉCTRICOS			
Clase	Tensión de Trabajo (Kv)	Tensión soportada mínima (Kv)	Tensión de prueba (Kv)
00	0,5	5	2,5
0	1	10	5
1	7,5	20	10
2	17	30	20
3	26,5	40	30
4	36	50	40

EN407 Guantes de protección frente al calor

Estos guantes nos protegen de la llama, calor por contacto, calor por convección, calor radiante, salpicaduras de material fundido o extremadamente caliente y frente a grandes masas de material fundido. Estos guantes vendrán marcados con su correspondiente pictograma y 6 cifras. Los números indican de menor a mayor el comportamiento frente al tipo de riesgo. A mayor número mayor protección.

EN12477 Guantes para soldadura

Norma específica para este tipo de guantes de soldadura. Además de cumplir requisitos frente a riesgos mecánicos y fuentes de calor, debe indicar la dexteridad.

RIESGO	ESCALA
Llama	1 al 4
Contacto	1 al 4
Convección	1 al 4
Radiación	1 al 4
Salpicadura	1 al 4
Grandes masas de mat. fundido	1 al 4



EN511 Guantes de protección frente al frío.

Este tipo de guantes nos protege frente del frío convectivo o conductivo hasta una temperatura de -50°C. Así mismo se debe indicar si son impermeables al agua un tiempo mínimo de 30 minutos. A mayor escala mejor comportamiento.

RIESGO	ESCALA
Frío convectivo	1 al 4
Frío por contacto	1 al 4
Impermeabilidad	0 al 1



Guantes aptos para contacto con alimentos.

Indica que no representan ningún peligro de salud al estar en contacto con alimentos.





GUANTES PIEL FLOR TB 160IBSZ

Ref. GU1G... TALLAS. 7, 8, 9, 10, 11

Aplicaciones: Manipulación General. Riesgos Mecánicos. Actividades de manipulación con riesgos mecánicos en medio seco donde se necesite una mayor comodidad y tacto. Características y ventajas: Guante tipo conductor fabricado con piel flor vacuno de excelente calidad.



GUANTES PIEL FLOR 160IBRF

Ref. GU160IBRF... TALLAS. 7, 8, 9, 10, 11

Piel natural de gran resistencia a la abrasión. Buena transpiración y comodidad de la mano. Grosor de 1mm aumenta la vida útil del EPI. Cosido hilo Para Aramida: mejora la resistencia de las costuras evitando que se rompan con la fricción. Refuerzo entre pulgar e índice.



GUANTES PIEL SINTETICA TB 10R MECANIX

Ref. GU10MECANIX... TALLAS. 9, 10

Aplicaciones: Manipulación General. Actividades de manipulación pesada con riesgos mecánicos. Características y ventajas: Guante de seraje vacuno y forro en algodón 100%. Ofrece mayor resistencia a la abrasión.



GUANTES AMERICANOS SERRAJE VACUNO MARCA 788-RW

Ref. GU4

Aplicaciones: Manipulación General. Actividades de manipulación pesada con riesgos mecánicos. Características y ventajas: Guante de seraje vacuno y forro en algodón 100%. Ofrece mayor resistencia a la abrasión.



GUANTES DE SEGURIDAD TROTE KOREX FIBRA Y PIEL

Ref. GUUROTROTE... TALLAS. 9, 10

Guantes de seguridad con soporte de tejido KOREX alto rendimiento con alma de fibra de vidrio. Palma superpuesta de serraje cosida con hilo kevlar. Actividad: Manipulado de metales, vidrio, ensamblado de chasis en sectores ferroviario, naval y automoción...



GUANTES POLIURETANO TB 500G2P URETAN

Ref. GUBO500... TALLAS. 8, 9, 10

Guantes sin costuras que proporciona mayor comodidad y evita las irritaciones. Recubrimiento de poliuretano material sintético de excelente elasticidad y destreza. Menor elasticidad y absorción de sudoración que la poliamida.



GUANTES NITRILO TB 700GP TOUCH

Ref. GU700GPTOUCH... TALLAS. 6, 7, 8, 9, 10

Guantes sin costuras que proporciona mayor comodidad y evita las irritaciones. Recubrimiento de poliuretano material sintético de excelente elasticidad y destreza. Poliéster fibra sintética muy resistente a la abrasión. Menor elasticidad y absorción de sudoración que la poliamida.



GUANTES NITRILO KAPATAZ 50/09P

Ref. GU50/09P... TALLAS. 8, 9, 10

Guante de nylon con recubrimiento de nitrilo. Muy buena relación calidad/precio.



Protección de manos

Guantes riesgos mecánicos

GUANTES NAILON NARANJA TB 715NA DOTAC



Ref. GU715NA... TALLAS. 8, 9, 10
Guante nailon naranja y elastano sin costuras. Recubrimiento de nitrilo negro foam en palma. Puntos de nitrilo naranja en palma. Puño elástico. Galga 15. USOS: bricolaje, logística, jardinería, automoción, ensamblado de piezas...

GUANTES NITRILO TB 703



Ref. GU1308... TALLAS. 7, 8, 9
Nylon: proporciona adaptación y flexibilidad al guante.
NBR: Durabilidad, transpiración, impermeabilidad y agarre.
En las pruebas de laboratorio, el recubrimiento alcanza los 6.500 ciclos de abrasión sin desgastarse. La rotura total del guante 9.600 ciclos.

GUANTES NITRILO TB 700RMF



Ref. GU700RMF... TALLAS. 7 a 11
Nylon + Spandex. Ambos materiales combinados proporcionan al guante una ergonomía y comodidad. Reduce el esfuerzo muscular del usuario al minimizar la fatiga de las manos. Revestimiento de nitrilo microfino. Gran resistencia mecánica.

GUANTES POLIURETANO TB 500FINE



Ref. GU500FINE... TALLAS. 8, 9, 10
APTO PARA PANTALLAS TÁCTILES. Nailon (poliamida)
Fibra sintética muy resistente a la abrasión. No se deforma y seca rápidamente. Sin costuras proporciona mayor comodidad y evita las irritaciones.
Recubrimiento de poliuretano material sintético de excelente elasticidad y destreza.

GUANTES NITRILO SIN COSTURAS 765 TOUCH TB



Ref. GU765TOUCH... TALLAS. 8, 9, 10
Molde ergonómico que minimiza la fatiga muscular de la mano. El doble recubrimiento lo convierte en un guante robusto y versátil. Destinado al contacto con aceites, grasas y trabajos en medios húmedos.

GUANTES NITRILO TB 700NG2 TOUCH



Ref. GU700NG2... TALLAS. 8, 9, 10
Guante soporte nailon negro sin costuras, recubrimiento nitrilo negro en palma y puño elástico. Galga 13. Puño elástico. Resistente aceites y lubricantes. Nylon fibra sintética muy resistente a la abrasión. El soporte sin costuras nos proporciona ergonomía y provoca fatiga. Nitrilo de alta calidad.

GUANTE NITRILO AGILITY BLUE



Ref. JU5115BL... TALLAS. 8, 9, 10
Recubierto totalmente para una mayor estanqueidad. Cinta elástica en la muñeca para un mayor ajuste. Buena resistencia mecánica y durabilidad.
Resistencia al calor por contacto (100°C durante 15").
Proporciona un sólido agarre en entornos secos, ligeramente húmedos y aceitosos.



GUANTES ATG MAXIFLEX ULTIMATE 34-874

Ref. GU42874... TALLAS. 7, 8, 9, 10

El MaxiFlex® Ultimate™ se ha convertido en el marco de referencia para un manejo preciso en entornos secos.

Tecnologías usadas

AIRtech: transpirable de 360°

DURAtch: a mayor uso, mayor ahorro

ERGotech: para reducir la fatiga de la mano

GRIPtech: para un mejor rendimiento



GUANTES ATG MAXIDRY 56-425

Ref. GU56425... TALLAS. 8, 9, 10

Impermeable al aceite, extrafino, flexible, cómodo y ofrece una gran movilidad.

Tecnologías usadas

LIQUtech: para proteger contra aceites, líquidos y productos químicos

ERGotech: para reducir la fatiga de la mano

GRIPtech: para un mejor rendimiento



GUANTES ATG MAXIFLEX COMFORT 34-924

Ref. GU34924... TALLAS. 7, 8, 9, 10

Ofrece aislamiento adicional contra el calor y el frío gracias al algodón suave de alta calidad tejido en el forro.

Tecnologías usadas

AIRtech: transpirable de 360°

ERGotech: para reducir la fatiga de la mano

GRIPtech: para un mejor rendimiento



GUANTES ATG MAXIFLEX ELITE 34-274

Ref. GU34274... TALLAS. 7, 8, 9, 10

Con un peso de tan solo 14 gramos, el MaxiFlex® Elite™ es nuestro MaxiFlex® más ligero y fino para aquellos casos en que es necesaria una movilidad extraordinaria.

Tecnologías usadas

AIRtech: transpirable de 360°

DURAtch: a mayor uso, mayor ahorro

ERGotech: para reducir la fatiga de la mano

GRIPtech: para un mejor rendimiento



Protección de manos

Guantes riesgos mecánicos. Anticorte



GUANTES ATG MAXICUT OIL 44-304

Ref. GU44304... TALLAS. 8, 9, 10

El MaxiCut® Oil™ combina la prevención contra los cortes con comodidad, flexibilidad y movilidad en entornos aceitosos o húmedos.

Tecnologías usadas

CUTtech: protección contra los cortes

LIQUtech: para proteger contra aceites, líquidos y productos químicos

DURAtch: a mayor uso, mayor ahorro

ERGotech: para reducir la fatiga de la mano

GRIPtech: para un mejor rendimiento

GUANTES ATG MAXICUT ULTRA 44-3745

Ref. GU443745...

Los MaxiCut® Ultra™ son nuestra propuesta más reciente para la protección contra los cortes en entornos secos.

Tecnologías usadas

CUTtech: protección contra los cortes

AIRtech: transpirable de 360°

DURAtch: a mayor uso, mayor ahorro

ERGotech: para reducir la fatiga de la mano

GRIPtech: para un mejor rendimiento



TALLAS.
7, 8, 9, 10

GUANTE MECÁNICO Y TÉRMICO CALOR CON PROTECCIÓN AL CORTE Y ALIMENTACIÓN 413RF TFLN

Ref. GU413RF... TALLAS. 8, 9, 10

Mejora el confort proporcionando un tacto agradable y suave a la mano. Las fibras de vidrio no están en contacto directo con la mano, minimizando el riesgo de alergias. Las fibras de corte en la base retrasa el desprendimiento de los cubrimientos.



GUANTE MECÁNICO CON PROTECCIÓN AL CORTE 484TFLN GUANTES DE NITRILO JUBA - 4212RF POWER CUT

Ref. GU484TFLN... TALLAS. 9, 10

Tejido Tuffalene® es un compuesto de HPPE y fibras de vidrio, tiene gran resistencia al corte y a la abrasión.

Recubrimiento de nitrilo sintético con buena resistencia a aceites, lubricantes y productos derivados del petróleo. Dorsal cubierto para operación en entornos húmedos o con líquidos.



Ref. JU4212RF... TALLAS. 9, 10

Características: refuerzo entre el pulgar y el índice que aporta mayor resistencia al desgaste. Resistente al calor. Buen agarre en ambientes húmedos y aceitados.

Recomendados para trabajar en: montaje y ensamblado de piezas metálicas, instalaciones y mantenimiento, automoción.





CAJA GUANTES NITRILO AZUL SIN POLVO (100 UDS.)

Ref. GUNA60... TALLAS. S, M, L, XL

Peso: 6,0 gr/ud. Grosor doble capa: 0,24 mm. Dispensador de 100 ud.

Nitrilo caucho sintético con buena resistencia a aceites, lubricantes y productos derivados del petróleo. Resistente a productos químicos, ácidos y disolventes no cetónicos. Protección en lo referente al comportamiento de migración al entrar en contacto con los alimentos. Impermeable. Ambidiestro. No estéril. Interior sin polvo para evitar alergias. Ácido sulfúrico al 30%-6. Desteridad nivel 5 (mínimo 0, máximo 5).



CAJA GUANTES NITRILO NEGRO SIN POLVO (100 UDS.)

Ref. GUNN60... TALLAS. S, M, L, XL

Nitrilo caucho sintético con buena resistencia a aceites, lubricantes y productos derivados del petróleo. Resistente a productos químicos, ácidos y disolventes no cetónicos. Protección en lo referente al comportamiento de migración al entrar en contacto con los alimentos. Impermeable. Ambidiestro. No estéril. Interior sin polvo para evitar alergias. Ácido sulfúrico al 30%-6. Desteridad nivel 5 (mínimo 0, máximo 5).



CAJA GUANTES NITRILO NARANJA DIAMANTADOS (50 UDS.)

Ref. GUNNA85... TALLAS. M, L, XL

Excelentes prestaciones en los siguientes sectores: industria automoción y vehículo industrial, limpieza y mantenimiento, industria química, industria alimentaria y gastronómica, industria electrónica e informática, laboratorios e investigación, agricultura, industrias gráficas e industria en general.



Protección de manos

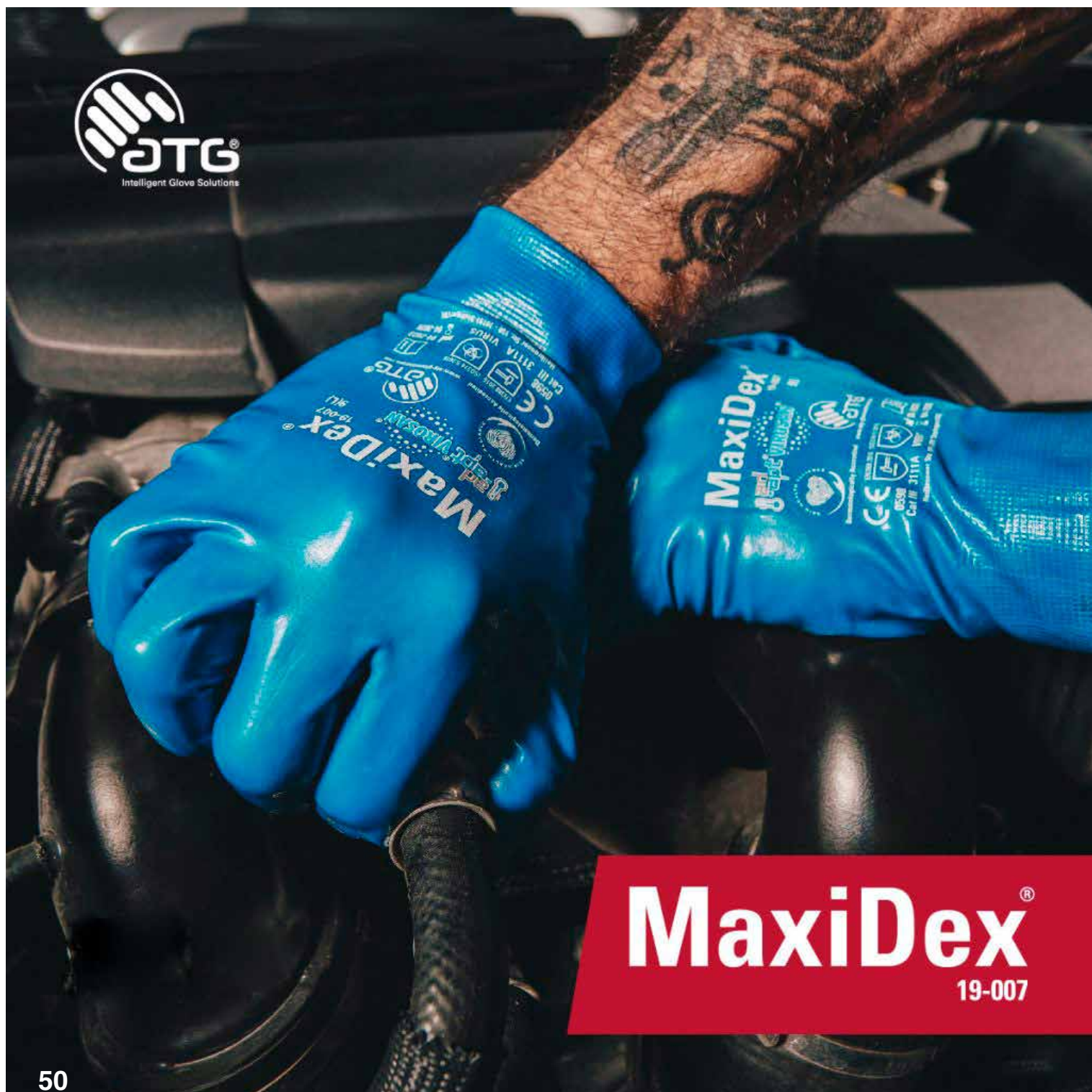
Guantes riesgos mecánicos. Guantes híbridos



GUANTES MAXIDEX 19-007

Ref. GU19007... TALLAS. 8, 9, 10

MaxiDex® es el primer guante híbrido del mundo, ya que combina las mejores características de los guantes de manipulación de precisión y los guantes desechables en una única solución revolucionaria que incluye nuestra tecnología patentada ViroSan™. ViroSan™ está diseñado para evitar la proliferación de los virus que se depositan en el guante.





GUANTES SERRAJE VACUNO MARCA 788

Ref. GU7 TALLA. M

Aplicaciones: actividades de soldadura y manipulación pesada.
También ofrecen protección contra agresiones mecánicas y calor.
Características y ventajas: Guante fabricado con piel seraje vacuno de excelente calidad con forro interior y costuras ignífugas, otorga al guante una buena resistencia al corte y a la temperatura.



GUANTES SOLDADURA WELLDAS COMFOFLEX

Ref. OM28 TALLA. M

Guantes soldador cuero serraje vacuno azul con forrado COMFOflex®, modelo "Wide Body" con pulgar reforzado.



GUANTES SOLDADURA VACUNO WELDAS 10-1005

Ref. OM33 TALLA. L

Guante soldador SOFTouch™ cuero flor vacuno con pulgar reforzado y el dedo índice sin costura que proporciona un mayor control de la varilla TIG
SIN costura en el dedo pulgar, para sensibilidad extra, cuando se trabaja con varilas de aportación de diámetro pequeño. Este diseño elimina quemaduras y abrasión de la costura. Muy suave y flexible.
Piel flor de ternera. Dedo índice sin costura



GUANTES SERRAJE VACUNO TB 190ARTIC

Ref. GU190ARTIC TALLA. 10

Piel seraje ofrece unas excelentes propiedades mecánicas. Transpirable Forro Thinsulate: Fibra muy fina sin tejer. Excelente aislante del frío. Resistente a la humedad. Puño algodón para mayor ajuste en muñeca.



Protección de manos

Guantes para riesgos químicos



GUANTES PVC TB 666-35 VINIL

Ref. GU66635VINI... TALLAS. 9, 10, 11

PVC (Vinilo), polímero sintético impermeable que proporciona buena resistencia a productos químicos. Posee gran flexibilidad y resistencia a la abrasión. Interior sin costuras para evitar posibles rozaduras debidas a las costuras. No es causante de alergias. Interior algodón para mayor confort y absorción de la sudoración. Resistividad de superficie 10 a 100hm

GUANTES PVC TB 666 LONG



Ref. GU666LONG... TALLAS. 9, 10

PVC resistente a derivados del petróleo e Hidróxido Sódico. Rugosidad en palma: proporciona agarre en las manipulaciones de objetos mojados o piezas deslizantes. Longitud 62 cm: manguito de seguridad que proporciona protección hasta el hombro.

GUANTES NEOPRENO MARCA 688-NEO/N



Ref. GU688NEONT...

Protección Mecánica y Química. Guante de gran dexteridad. Interior flockado de algodón y recomendado para industria química y petrolera, fertilizantes, mantenimiento, desengrasado, montaje de transmisiones, galvanizados, limpieza industrial, metales. El neopreno aporta resistencia química y mecánica. Es resistente a ácidos, disolventes, adhesivos industriales.

T... TALLAS. 8, 9, 10

GUANTES GOMA KAPATAZ BICOLOR



Ref. GU12

Guantes de látex natural 100% con interior flockado. Con la palma reforzada por una doble capa. Relieve antideslizante para un mejor agarre. Cumple la normativa europea UE EN420:2003, EN374-1:2003 + EN374-2:2003, EN374-3:2003 Y EN388:2003. Disponibles en tallas:

GUANTES NITRILO VERDE TB 9009F



Ref. GU9009F... TALLAS. 9, 10

Guante nitrilo verde. Interior flockado. Puño recto. Grosor: 0,38 mm. Longitud total: 33 cm. Nitrilo caucho sintético con buena resistencia a aceites, lubricantes y productos derivados del petróleo, productos químicos, ácidos y disolventes no cetónicos. Interior flockado de algodón para mayor confort y absorción de la sudoración.



GUANTES AISLANTES 500 V BAHCO 2820VG

Ref. BA2820VG05

Guantes aislantes.

2820VG05 para usar hasta 500 V C. alterna y 750 V en C. continua, espesor 0.5 mm.

IEC 61482-1, EN 60903.

Ofrece protección contra subidas de tensión de acuerdo con CENELEC ENV 50354. clase 2 y IEC 61482-1.

Fabricados en látex natural para un ajuste anatómico, con mayor flexibilidad y destreza.

Resistencia de temperatura de -40° C a 90° C.

Talla 10.



GUANTES AISLANTES 1000 V BAHCO 2820VG

Ref. BA2820VG10

Guantes aislantes.

2820VG10 para usar hasta 1000 V, C. alterna y 1500 V, en C. continua, espesor 1.0 mm.

IEC 61482-1, EN 60903.

Ofrece protección contra subidas de tensión de acuerdo con CENELEC ENV 50354. clase 2 y IEC 61482-1.

Fabricados en látex natural para un ajuste anatómico, con mayor flexibilidad y destreza.

Resistencia de temperatura de -40° C a 90° C.

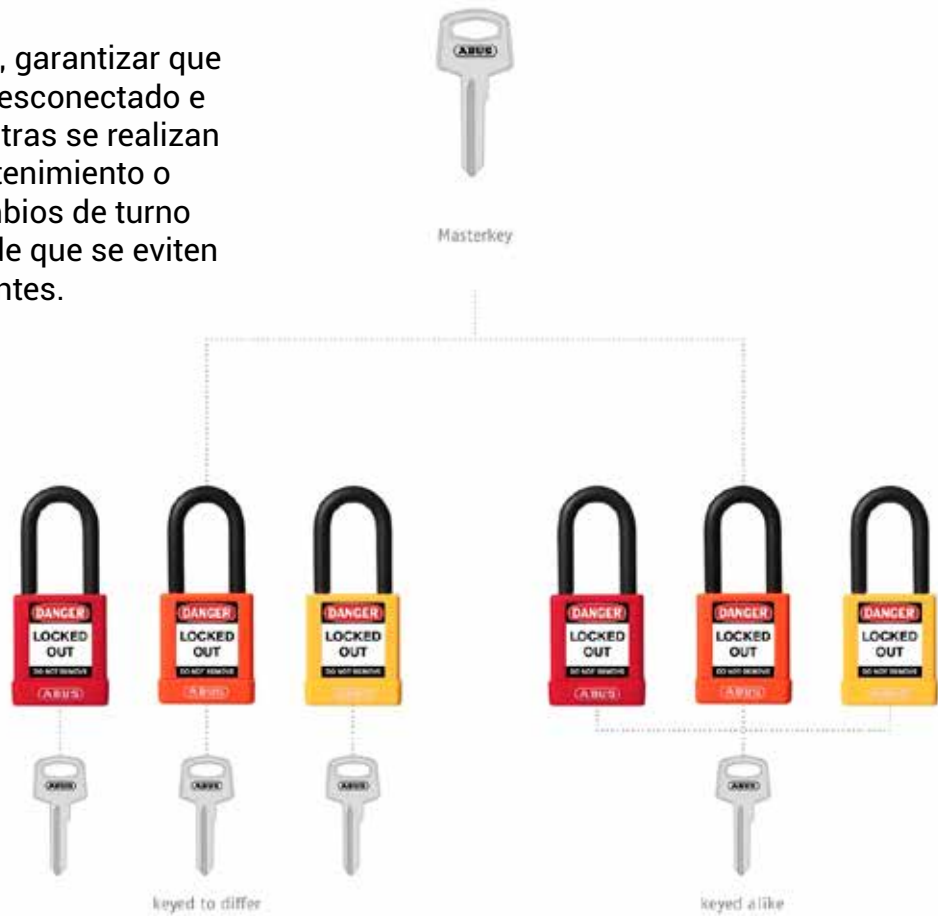
Talla 10.



Dispositivos de Bloqueo

ABUS SISTEMA LOTO

Lockout/Tagout, garantizar que el equipo esté desconectado e inoperable mientras se realizan labores de mantenimiento o durante los cambios de turno con el objetivo de que se eviten posibles accidentes.



Dispositivos de Bloqueo

- MECÁNICO
- ELÉCTRICO
- ETIQUETADO
- DE GRUPO
- SEGURIDAD
- ALMACENAMIENTO





Protección auditiva

- Nociones básicas protección auditiva
- Tapones
- Tapones y diademas
- Orejeras
- Orejeras dependientes
- Orejeras de comunicación

Protección auditiva

Nociones básicas sobre la protección auditiva

Los operarios que estén expuestos a niveles de exposición diarios equivalentes a 80 dB o superiores, deberán poder contar con la adecuada protección auditiva. En el caso de que estén expuestos a un nivel de exposición diario equivalente a 85 dB o picos de 137 dB la utilización será obligatoria y además se deberá señalar su obligación de uso.

En cualquier caso la determinación de nivel de ruido y atenuación necesaria deberá llevarse a cabo por la empresa o persona técnica en prevención, responsable de la evaluación de los riesgos laborales, con los equipos de control y medida (sonómetros) adecuados.

Los equipos de protección auditiva no anulan por completo el ruido, lo que hacen es atenuarlo, reducirlo hasta niveles no molestos o peligrosos. Los niveles de atenuación son diferentes dependiendo de la frecuencia del ruido. Los ruidos pueden ser de frecuencias altas, medias o bajas y un mismo equipo puede tener una atenuación mayor o menor para una u otra frecuencia. El SNR es el valor medio de atenuación, es el resultado de la aplicación de unas fórmulas logarítmicas indicadas en la norma ISO 4869-2. Los equipos deberán especificar el nivel de atenuación en las tres franjas de frecuencia: H altas, M medias, L bajas y así como la media o SNR.

¿Por qué proteger ?

La exposición durante tan solo unos segundos a una fuente de ruido superior a lo soportable por el oído humano puede provocar perforación de tímpano, lesión que dependiendo de la importancia de la misma puede ser irreversible, acarreado de por vida la pérdida parcial o total del oído.

La exposición continuada a fuentes de ruido soportables pero molestas pueden desembocar en problemas de ansiedad o estrés.

Tipos de protectores.

Los protectores auditivos pueden dividirse en dos grupos: tapones norma EN352-2 y orejeras norma EN352-1. Si las orejeras van acopladas a un casco la norma es la EN352-3. Las orejeras con electrónica que funcionan dependiendo del nivel sonoro se rigen por la norma EN352-4. Por norma general los tapones ofrecen una mayor atenuación y están indicados para un uso intensivo en zonas de constante ruido. Las orejeras ofrecen diferentes niveles de atenuación y confort, un parámetro a tener en cuenta en base a las horas de uso.

Tipos de ruido según frecuencias.

FRECUENCIAS MEDIAS (M) Y ALTAS (A)

Conductores de aire comprimido, bombas hidráulicas, máquinas tronadoras de madera y aluminio, embotelladoras, oxicorte con soplete, soplado a alta presión, pulidoras de piedra, etc.

FRECUENCIAS BAJAS (L)

Grupos compresores de pistón, maquinaria pesada de obras públicas, hornos de combustión, hornos de fusión eléctricos, molinos, etc.



PAR TAPONES MOLDEABLE DESECHABLE

Ref. 3M1100

Los tapones desechables 3M™ 1100 están fabricados con una suave espuma hipoalergénica de poliuretano, material que le proporciona una comodidad máxima y baja presión en el canal auditivo. Su superficie lisa y resistente a la suciedad proporciona una mayor higiene, resistencia y confort.



PAR TAPONES MOLDEABLE DESECHABLE CON CORDON

Ref. 3M1110

Los tapones desechables 3M™ 1110 están fabricados con una suave espuma hipoalergénica de poliuretano, material que le proporciona una comodidad máxima y baja presión en el canal auditivo. Su superficie lisa y resistente a la suciedad proporciona una mayor higiene, resistencia y confort.



DISPENSADOR CON 500 TAPONES DESECHABLES 1100

Ref. 3M1100B

Los tapones desechables 3M™ 1110 están fabricados con una suave espuma hipoalergénica de poliuretano, material que le proporciona una comodidad máxima y baja presión en el canal auditivo. Su superficie lisa y resistente a la suciedad proporciona una mayor higiene, resistencia y confort.



SOPORTE PARED BOTELLA DISPENSADORA

Ref. 3MONETCHDP

El dispensador de tapones para los oídos proporciona una solución cómoda para que haya protección auditiva fácilmente disponible en áreas ruidosas. Dispensación precisa de un tapón cada vez con un simple giro. Brinda la flexibilidad de usarlo como sistema independiente o de poder montarlo en la pared en interior o exterior. Resistente a la intemperie, el innovador diseño protege frente al sol, la lluvia y el viento si se sitúa en exteriores. Un sencillo monitor de nivel muestra claramente el nivel de llenado del dispensador y es fácil saber cuándo se debe recargar. Las botellas se pueden reemplazar según sea necesario, pero también tiene la opción de mantener la botella y reponer los tapones con las bolsas de recarga.



PAR TAPONES EARSOFT YELLOW NEONS

Ref. 3MESYB

Ideales para muchas aplicaciones ruidosas y diferentes.

Tapones con textura suave para la comodidad del oído.

Espuma de fórmula avanzada para un cómodo uso durante todo el día.

Nivel atenuación: SNR 36dB



Protección auditiva

Tapones y diademas



1271 TAPONES REUTILIZABLES CON CORDON (1 PAR)

Ref. 3M7100288287

Protéjase los oídos de forma cómoda y duradera con los tapones 3M™ Serie 1200. Estos tapones reutilizables reducen los niveles de ruido hasta 25 dB. Son suaves y duraderos. La forma de triple contorno especialmente diseñada es cónica para adaptarse a la mayoría de los tamaños de canal auditivo, y ofrece un ajuste cómodo y seguro. El diseño del agarre para los dedos simplifica la inserción y la extracción, y las hace cómodas e higiénicas.



PAR TAPONES REUTILIZABLES 3M ULTRAFIT UF-01-000

Ref. 3MUF01000

Los tapones reutilizables 3M E-A-R Ultrafit UF-01-000 se adaptan a la mayoría de canales auditivos y proporcionan un alto nivel de atenuación. Para aquellas ocasiones donde la comodidad y durabilidad de un tapón preformado se adapta mejor a sus necesidades. Este tapón reutilizable es cómodo, higiénico y económico, ya que puede lavarse.

Nivel atenuación: SNR 32dB



DIADEMA BANDA CON TAPONES

Ref. 3M1310

Protéjase los oídos de forma cómoda y segura con los tapones con banda 3M™ E-A-R™ 1310. Con un nivel de atenuación de 26 dB. Se ajustan a los movimientos de la mandíbula y cabeza con un ajuste cómodo y seguro. Se pueden ajustar con una banda detrás de la cabeza o debajo de la barbilla ayudando a mantener una presión constante y cómoda en el oído, facilitando así, tener los tapones cerca en todo momento.



PAR TAPONES RECAMBIO DIADEMA 1310

Ref. 3M1311

La exclusiva banda flexible puede manipularse con facilidad y, combinada con los tapones de espuma blanda de forma redondeada, disminuyen la presión y consiguen un sellado cómodo. Diseñado para ajustarse por detrás de la cabeza o bajo la barbilla con un contacto mínimo con la ropa.



OREJERA OPTIME I CON DIADEMA

Ref. 3MH510A

Estas orejeras reducen los niveles de ruido en hasta 27 dB. Son ideales para entornos con ruido industrial moderado y para actividades en exteriores. Son ideales para usos tanto esporádicos como prolongados. El gran espacio en el interior de las cazoletas ayuda a reducir la formación de humedad y calor, y los acolchados amplios y suaves contribuyen a disminuir la presión alrededor de las orejas. Los acolchados y los insertos de espuma, disponibles como kits de higiene, son fáciles de sustituir si se desgastan o se dañan. Disponibles en varios modelos con diferentes accesorios.



OREJERA OPTIME I PARA NUCA

Ref. 3MH510B

Estas orejeras reducen los niveles de ruido en hasta 27 dB. Son ideales para entornos con ruido industrial moderado y para actividades en exteriores. La configuración con soporte de nuca permite el uso de otros epis de cabeza ya sean pantallas, gorras u otros. Son ideales para usos tanto esporádicos como prolongados. El gran espacio en el interior de las cazoletas ayuda a reducir la formación de humedad y calor, y los acolchados amplios y suaves contribuyen a disminuir la presión alrededor de las orejas. Los acolchados y los insertos de espuma, disponibles como kits de higiene, son fáciles de sustituir si se desgastan o se dañan.



OREJERA OPTIME II CON DIADEMA

Ref. 3MH520A

Estas orejeras reducen los niveles de ruido en hasta 31 dB. Son ideales para su uso en entornos exigentes con niveles considerables de ruido. El gran espacio en el interior de las cazoletas ayuda a reducir la formación de humedad y calor, y los acolchados amplios y suaves contribuyen a disminuir la presión alrededor de las orejas. Las almohadillas tienen canales de ventilación revestidos con una suave espuma rugosa e higiénica. Los acolchados y los insertos de espuma, disponibles como kits de higiene, son fáciles de sustituir si se desgastan o se dañan, lo que amplía la vida útil del producto. Disponibles en varios modelos con diferentes accesorios.



OREJERA OPTIME III DIADEMA

Ref. 3MH540A

Estas orejeras reducen los niveles de ruido en hasta 34 dB. Son ideales para su uso en entornos extremadamente ruidosos. Se fabrican con una tecnología de doble carcasa que minimiza la resonancia en la carcasa interior para atenuar al máximo las altas frecuencias. El gran espacio dentro de las cazoletas ayuda a reducir la acumulación de calor y humedad, y el acolchado de espuma blando y ancho ofrece una baja presión de contacto alrededor de las orejas. Los acolchados y los insertos de espuma están disponibles como kits de higiene y son fáciles de sustituir si se desgastan o se dañan, lo que amplía la vida útil del producto. Disponibles en varios modelos con diferentes accesorios.



Protección auditiva

Orejeras



OREJERA DE DIADEMA PELTOR X1A 27 dB 3M

Ref. 3M7000103987

Orejeras protectores auditivos ligeros con acolchados suaves y cómodos. Cuentan con una diadema doble aislada eléctricamente que disminuye la acumulación de calor en la parte superior de la cabeza y ofrece una reducción de ruido de hasta 27 dB. La diadema doble con aislamiento eléctrico ayuda a reducir la acumulación de calor en la parte superior de la cabeza y el alambre de acero inoxidable revestido con plástico convierte la diadema en la más robusta de las que ofrece 3M. Son resistentes y cómodas, ya que la diadema de ancho plano tiene un revestimiento de plástico suave que proporciona una presión estable en la parte superior de la cabeza. Los acolchados y los insertos de espuma, disponibles como kits de higiene, son fáciles de sustituir si se desgastan o se dañan, y ayudan a ampliar la vida útil del producto.

OREJERA OPTIME II H520P3E PARA CASCO

Ref. 3M7000039621



Estas orejeras, reducen los niveles de ruido en hasta 31 dB. Resultante ideal para su uso en entornos exigentes con niveles de ruido. El gran espacio en el interior de las cazoletas ayudan a reducir la calor y humedad y los acolchados amplios y suaves contribuyen a disminuir la presión alrededor de las orejas. Las almohadillas tienen canales de ventilación revestidos con una suave espuma rugosa e higiénica.

OREJERA PARA CASCO PELTOR OPTIME III H540P3E

Ref. 3M7000039624



Estas orejeras son protectores auditivos de alto rendimiento para entornos extremadamente ruidosos, ya que reducen los niveles de ruido hasta en 34 dB. Tienen una carcasa doble que reduce al mínimo a la resonancia y un acolchado cómodo, suave y ancho para disminuir la presión alrededor de las orejas. Disponibles en opciones de diadema, con arnés de nuca, con acople para casco y en verde de alta visibilidad.

KIT DE HIGIENE PARA OREJERAS OPTIME II HY52

Ref. 3M7000009686



El kit contiene anillos de sellado y láminas silenciadoras de repuesto que se pueden cambiar fácilmente en unos pocos pasos para las Orejeras 3M™ PELTOR™ H6 y Orejeras 3M™ PELTOR™ Optime II. Prolonga la vida útil de las orejeras. Garantiza un funcionamiento correcto y la máxima higiene. Evita tener que llevar orejeras incómodas. El pack contiene 2 insertos de espuma y 2 anillos de sellado.

KIT DE HIGIENE PARA OREJERAS OPTIME III HY54

Ref. 3M7000108016



Extienda la vida útil de su protección auditiva con los kits de higiene, se recomienda sustituir los acolchados de nuestras orejeras y las inserciones de espuma cada 6 meses o antes si están dañados. Los kits de higiene incluyen acolchados de repuesto para los oídos y liners de espuma para esas orejeras específicas.



OREJERA PELTOR MT13H221A PROTAC 3

Ref. 3M225479

Proteja su audición mientras escucha los sonidos ambientales con las orejas 3M™ PELTOR™ ProTac™. Las orejas le mantendrán protegido del ruido perjudicial, al mismo tiempo que le permitirán escuchar los sonidos ambientales con un nivel inferior a los 82 dB. Aumenta su capacidad para comunicarse con los compañeros cercanos, así como para oír señales de advertencia, vehículos que se acercan o sonidos en máquinas y procesos. Las orejas se pueden usar para trabajar en áreas industriales, obras de construcción, obras ferroviarias y otras zonas en las que necesite poder escuchar los sonidos de su entorno.



TAPONES ELECTRONICOS 3M PELTOR EEP-100 EU

Ref. 3M70071730785

Los tapones con dependencia de nivel 3M™ PELTOR™ son unos tapones electrónicos inalámbricos diseñados para ofrecer protección contra ruidos fuertes y ayudan a mejorar la percepción del entorno y la comunicación. Se suministran en un kit que incluye un estuche protector de carga y una variedad de tapones, un cable de retención, protector de viento y un cable USB para la carga. Están disponibles en dos versiones, una para uso industrial y otra para tiro y uso forestal.

Proteja sus oídos de ruidos fuertes, sin perder la capacidad de escuchar sonidos ambientales gracias a los tapones con dependencia de nivel 3M™ PELTOR™. Nuestros tapones electrónicos inalámbricos están diseñados para ayudar a mejorar la comunicación y la percepción del entorno. Permiten hablar fácilmente con las personas cercanas, además de escuchar los sonidos ambientales del entorno, sin poner en riesgo su protección



Protección auditiva

Orejas de comunicación

Orejas 3M™ PELTOR™ WS™ ALERT™ X



Realice todas sus actividades desde el interior de sus orejas. Ahora puede escuchar claramente las llamadas entrantes en sus orejas conectando un dispositivo con tecnología Bluetooth®. Al usar el micrófono de varilla con cancelación de ruido, puede hablar con otras personas a un volumen normal incluso en entornos ruidosos y ellos pueden escucharle sin que el ruido circundante interfiera en su conversación.

SIGA TRABAJANDO MIENTRAS HABLA.

Convierta su protección auditiva en una oficina silenciosa que lleva puesta para trabajar. En condiciones de poco ruido, los micrófonos de ambiente pueden aumentar su capacidad de comunicación con los compañeros cercanos y escuchar las señales de advertencia, los vehículos que se acercan y otros sonidos de máquinas o procesos cuando sea necesario.



“No tengo que parar para usar mi teléfono móvil. ¡Puedo hacerlo todo con las orejas!”



Protección de la cabeza

- Nociones básicas protección de la cabeza
- Cascos
- Gorras
- Accesorios cascos

Protección cabeza

Nociones básicas protección de la cabeza

La cabeza es la parte superior del cuerpo humano donde se alojan el encéfalo y órganos sensoriales. La cavidad craneal, compuesta por huesos, tiene como función principal la de proteger el encéfalo. Los cascos de protección son los Equipos de Protección Individual diseñados para resguardar la cabeza de los riesgos existentes en el lugar de trabajo, o evitar o disminuir los daños derivados de un accidente.

Los cascos de protección están compuestos principalmente por un elemento rígido que define la forma general externa del casco, un arnés interior que sostiene y absorbe la energía derivada del impacto y accesorios del arnés como los destinados al ajuste y sujeción a la cabeza.

Existen varios tipos de cascos de protección dependiendo del campo de uso, por ejemplo: cascos de uso industrial, casco de protección o de seguridad, casco de altas prestaciones, casco contra golpes, cascos de bomberos, cascos eléctricamente aislantes para uso en instalaciones de baja tensión, cascos forestales, etc.

Los cascos de protección pueden ser de categoría II o III dependiendo del nivel de protección.

Los cascos para la industria se rigen por la norma UNE-EN 397:2012+A1:2012397 y las gorras antigolpes industriales por la norma EN812.

Los cascos eléctricamente aislantes para uso en instalaciones de baja tensión se rigen por la norma EN50365:2003

Los cascos de altas prestaciones para la industria están destinados a proporcionar una protección frente a la caída de objetos y los impactos fuera de la cima, así como contra las lesiones cerebrales o del cuello que resulten de ello. Se rigen por la norma EN 14052:2012+A1:2012

Es evidente la necesidad de protección de la cabeza frente a golpes o posibles impactos de objetos móviles. Los cascos deberán disponer de un arnés capaz de amortiguar y repartir la energía del impacto.

Los cascos deberán ir marcados con el número de la norma europea, año y trimestre de fabricación, rangos de talla, tipo de casco, y requisitos opcionales como pueden ser propiedades eléctricas, resistencia a la llama, temperatura etc.

Las gorras antigolpes sirven para proteger a la persona de posibles golpes frente a objetos inmóviles que causarían laceraciones o aturdimiento, en ningún caso ofrecen protección frente a objetos en caída o de cargas en movimiento



CASCO PROTECCION MOD 5-RS

Ref. CL5RS... AZUL, BLANCO, ROJO, VERDE

Casco electricamente aislante hasta 1000 V en ac 1500 V en dc (BT).

Fabricado en PE. Atalaje plástico de 6 puntos de anclaje.

Temperatura de trabajo: -10 °C / + 50 °C.



CASCO TIRRENO TXR CON REGULADOR

Ref. CLTXR... AZUL, AMARILLO, BLANCO, ROJO

Casco electricamente aislante hasta 1000 V en ac 1500 V en dc (BT). Fabricado en PE. Atalaje plástico de 6 puntos de anclaje y regulación manual. Temperatura de trabajo: -10 °C / + 50 °C.



CASCO TRABAJO EN ALTURA OREKA

Ref. CLCADI... BLANCO, ALTA VISIBILIDAD

Casco para trabajos en altura polivalente y con diseño deportivo. Este casco ofrece una comodidad única gracias al arnés interior de seis puntos, una fijación con trinquete para un ajuste más simple, rápido y efectivo que garantizan una excelente sujeción del casco en la cabeza. Contiene orificios de ventilación con mecanismo deslizante que permite al usuario tapar dichos orificios. Casquete exterior fabricado en ABS.



CASCO UVICATOR DIELECTRICO 440V 3M G3001CUV-VI

Ref. 3MG3001D... AMARILLO, BL

Este casco está disponible con pasador o arnés de ruleta y una banda para el sudor de plástico o cuero. Presenta un diseño ligeramente redondeado que proporciona un buen campo de visión y ayuda a evitar que las piezas se enganchen con cables o ramas.



CASCO PARA TRABAJOS ELECTRICOS SECRA-1

Ref. IRSECRA

Casco y visor diseñados para trabajos de arco eléctrico clase 1. Casco con visor integrado con protección contra arco eléctrico. Gama de temperaturas: - 40°C +50°C

Protección contra los fragmentos de metal fundido (MM)

Protección contra deformaciones laterales (LD)

Protección contra descargas eléctricas (clase 0) 1000V AC, 1500V

DC



KIT FORESTAL

Ref. IRFORESTAL

Equipo forestal para proteger contra los impactos de viruta, objetos puntiagudos y similares, compuesto de: Casco Stilo 300 naranja ventilado + auricular Secure 2C + soporte Safe 2 Flex + pantalla de rejilla de nylon Safe Mesh.



Protección cabeza

Gorras



GORRA PROTECCION ANTIGOLPES GRIS MARCA BUMPER 2088-GP G

Ref. MO2088GPG

Características: Gorra antigolpes tipo béisbol 100% algodón. Casquete interior en ABS (plástico muy resistente al impacto y con gran capacidad de absorción de energía incluso a bajas temperaturas) con almohadilla. Ventilación lateral. Talla única regulable mediante velcro (de 54 a 59 cms).

Usos y empleo: en todo tipo de actividades en la que no sea exigible un casco de protección para la industria (caída de objetos), pero sí exista el riesgo de golpes en la cabeza contra objetos duros e inmóviles (estanterías, salientes, transporte, herramienta fija...).



GORRA DE PROTECCION AZUL MARINO

Ref. 3M2014278

La gorra de protección diseñada para proteger la cabeza frente a impactos leves y laceraciones menores ocasionadas por objetos fijos, con un diseño flexible de bajo perfil y está fabricada en plástico ABS duradero, un tejido respirable y espuma con canales de flujo de aire para ventilar la cabeza. También tiene una tira elástica ajustable para adaptar el casco a cada usuario y una banda de sudor de felpa absorbente. Está disponible en varios colores y con tres longitudes de visera: estándar (70 mm), reducida (55 mm) y mini (25 mm).



GORRA AZUL CON CUBRECUELLOS

Ref. GORRA

Gorra azul con cubre cuello desmontable. No ofrece ninguna protección frente a golpes. No es un Epi. Ofrece protección a la radiación solar.



JUEGO CLIPS ACOPLE OREJERA-CASCO P3EV2

Ref. 3MP3EV2

El juego de clips se acoplan las ranuras de los cascos de 3M y otras marcas compatibles. A estos clips se acoplan las pantallas de 3M y así conseguimos un casco de trabajo con pantalla.



PANTALLA POLICARBONATO DE 1,2 mm

Ref. 3MV4H

La pantalla facial de policarbonato transparente, con visera estándar, de 1,2 mm de grosor y clase óptica 1 se ha diseñado para cascos de 3M™. Satisface los requisitos de grado F para pantallas protectoras frente a impactos de baja energía.



PANTALLA REJILLA ACERO INOX

Ref. 3MV4C

Esta pantalla facial de malla de acero inoxidable, con visera estándar, se presenta con acabado negro mate e incluye una malla rectangular con baja reducción lumínica para una excelente protección y buena visibilidad.



GAFAS UNIVERSALES PARA CASCO G2000

Ref. 3MV6E



ARNES ESTANDAR BANDA SUDOR PLASTICO (ATALAJE)

Ref. 3MG2C

Soporte de ruleta de repuesto con banda de sudor de piel para el Casco de seguridad 3M™ G2000. Banda de sudor de cuero. Se coloca fácilmente en su posición, proporcionando un confort sin igual al usuario



CINTA EXTRA ARNES PARA CASCO 3M

Ref. 3MG2E



ACCESORIO DE REFRIGERACIÓN PARA CASCO CPH160

Ref. DIPYCPH160

El material de enfriamiento por evaporación proporciona horas de alivio del estrés térmico. Se adapta a la suspensión de un casco con cierres de velcro. Para activarlo, remojar en agua fría durante 2 a 5 minutos.



PROTECTOR DE CUELLO CNS1

Ref. DIPYCNS130

El material de enfriamiento por evaporación mantiene la cabeza fresca y bloquea el sol del cuello. Fabricado con material acolchado suave de alta visibilidad para una mayor visibilidad. Se adapta a la suspensión de un casco con cierres de velcro. Para activarlo, remojar en agua fría durante 2 a 5 minutos. Talla única.



Protección cabeza

Accesorios casco



SISTEMA DE ANCLAJE AL CASCO DE LA SERIE V5 3M

Ref. 3MV5

Garantice una comodidad y una protección óptimas de su casco de seguridad con los kits de acoplamiento y soporte de pantalla facial de 3M™. Nuestros kits de acoplamiento y soporte de pantalla facial están diseñados para conectar fácilmente las pantallas faciales a los cascos de seguridad de 3M™. Hay una variedad de modelos disponibles con opciones de fijación para una gama de cascos de seguridad de 3M™.



PANTALLA POLICARBONATO PARA ARNES G500

Ref. 3M5F11

Para arnés G500. Clase óptica 1. Protección frente a impactos de media energía y alta velocidad. Protección frente a salpicaduras.



PANTALLA DE REJILLA (FORESTAL) INOX PARA G500

Ref. 3M5J

Todas las pantallas faciales transparentes están diseñadas para ofrecer protección contra diversos peligros industriales, incluidas partículas de alta velocidad, radiación ultravioleta e infrarroja, luz de soldadura secundaria, salpicaduras de líquidos o salpicaduras de metal fundido. También permiten una visión sin niebla y una mayor ventilación. Diseñadas para adaptarse a los cascos de seguridad.



Protección anticaídas

- Nociones básicas sobre equipos anticaídas
- Arnese
- Conectores
- Eslingas
- Cuerdas
- Dispositivos retráctiles
- Puntos de anclaje

Protección anticaídas

Nociones básicas sobre equipos anticaídas

CATEGORÍAS DE LOS E.P.I. ANTICAÍDAS

Dependiendo del nivel de riesgo del que deben proteger, los E.P.I. se dividen en tres grupos.

- Categoría 1: Riesgos ligeros o mínimos
- Categoría 2: Riesgos de lesión
- Categoría 3: Riesgos mortales

Los anticaídas se engloban en el grupo de equipos de protección frente a riesgos mortales, por lo que hay que tener en cuenta una serie de obligaciones que se recogen en el Real Decreto 773/1997 de 30 de mayo que es una transposición de la directiva 89/656/CEE y que afectan al fabricante, al empresario y al usuario final.

Obligaciones del fabricante

Los equipos deberán llevar una etiqueta indeleble en un sitio visible en la que figurará:

- Nombre del fabricante o distribuidor.
- Marcado CE seguido del nº del organismo de control.
- Nº de lote y serie.
- Norma según la que está fabricado.
- Tipo de E.P.I., modelo y número.
- Fecha de fabricación.

Los E.P.I. deberán adjuntar unas instrucciones de uso en las que se hará referencia al correcto uso y montaje, al mantenimiento, almacenaje, revisión y limpieza.

Obligaciones del empresario

Poner a disposición gratuitamente y de manera personal los E.P.I. necesarios y apropiados al trabajo que se vaya a realizar.

Velar por la utilización efectiva de los equipos.

Verificar la conformidad del E.P.I. puesto a disposición.

Fijar las condiciones de puesta a disposición, utilización, mantenimiento y almacenamiento de los E.P.I. Todo este sistema de control deberá reflejarse en un reglamento interno que deberá ser acatado por el usuario.

Los equipos anticaídas deben inspeccionarse al menos una vez al año. Esta revisión debe ser realizada por una persona cualificada y autorizada por el empresario. El resultado de la inspección debe documentarse y guardarse durante cinco años.

Debe ofrecer formación y entrenamiento a los usuarios de los equipos tantas veces como sea necesario hasta su correcta utilización.

Obligaciones del usuario

Antes de cada utilización, el usuario debe cerciorarse del estado satisfactorio de los equipos.

El operario está obligado a acatar el régimen interno de la empresa referente a prevención de riesgos.

Respetar las instrucciones de uso, mantenimiento, almacenamiento y limpieza de los equipos.

Normas

Las normas EN363 y EN365 son generales a todos los equipos anticaídas y hacen referencia a características generales, instrucciones de uso, revisiones y marcado.

Dispositivos de anclaje

UNE-EN 795:2012. EPI contra caídas. Dispositivos de anclaje.

CEN/TS 16415:2013. Dispositivos de anclaje. Recomendaciones relativas a los dispositivos de anclaje para ser utilizados por varias personas al mismo tiempo.

Sistemas de conexión

UNE-EN 354:2011. Equipos de amarre.

UNE-EN 360:2002. Dispositivos anticaídas retráctiles.

UNE-EN 355:2002. Absorbedores de energía.

UNE-EN 353-1:2014+A1:2017. Dispositivos anticaídas deslizantes sobre línea de anclaje rígida.

UNE-EN 353-2:2002. Dispositivos anticaídas deslizantes sobre línea de anclaje flexible.

UNE-EN 12841:2007. Dispositivos de regulación de cuerda.

UNE-EN 1891:1999. Cuerdas trenzadas con funda, semi estáticas.

UNE-EN 362:2005. Conectores.

Dispositivos de presión del cuerpo

UNE-EN 361:2002. Arnese anticaídas.

UNE-EN 813:2009. Arnese de asiento.

UNE-EN 358:2000. Cinturones para sujeción y retención y componentes de amarre de sujeción.



KIT ARNES 10 BASIC CON CUERDA Y 2 MOSQUETONES

Ref. CLKIT10C

El arnés anticaídas Climax 10 Basic Plus es un equipo de protección individual indicado para trabajos en altura que no necesitan dispositivos de sujeción.

Cinta de poliéster de 45 mm.

Hebillas de regulación de piernas.

Peso: 0,593 Kg.

Eslinga de 1,5m y dos mosquetones.



KIT BASICO TRABAJO (ARNES + CUERDA) ET-10

Ref. TR069708

El arnés para trabajos esporádicos.

El arnés ET10 es un arnés básico diseñado para un uso esporádico y para trabajos de corta duración. Cumple con los requisitos básicos de la norma. Para usuarios de hasta 150 kg. Una anilla de amarre posterior (acero forjado). Cinta de pecho con hebilla de cierre rápido. Peso: 700 g. Talla disponible: M



ARNES HT-22 + ESLINGA LC1M+2 M10 EN BOLS

Ref. TR085089

El arnés HT22 es un arnés profesional diseñado para un uso prolongado por su comodidad y polivalencia. Satisface las necesidades de la mayoría de los sectores como la construcción, industria, petroquímica, etc...



ARNES HT-22 CON AMARRE DORSAL Y PECTORAL

Ref. TR014002

Conforme con la norma EN 361

1 amarre dorsal y 1 torsal con «D» de acero forjado

5 puntos de reglaje

Cinta subglútea



Protección anticaídas

Arneses



ARNES TRACTEL HT45 TALLA XL

Ref. TR055032

El arnés diseñado para un uso prolongado por su comodidad y polivalencia. Incorpora la pernera tipo montaña para una mayor comodidad y movilidad.

El arnés HT45 incorpora:

1 anclaje Dorsal "Anilla en D".

1 Anclaje esternal.

Perneras tipo montaña.

1 Correa sub-pélvica para mayor confort.

5 Puntos de ajuste.

Sujección: Con hebillas manuales o bucles automáticos.



ARNES PROMAST

Ref. TR014032

El arnés para trabajos en suspensión y de rescate.

Este arnés está diseñado para trabajar con cuerdas durante intervenciones suspendidas de larga duración y para operaciones de rescate.

El arnés HT Promast™ está diseñado para proporcionar al usuario un alto grado de comodidad al trabajar en posición suspendida.



ARNES ATLAS CLIMAX

Ref. CLATLAS

Anticaídas (EN 361 CE) Posicionamiento (EN 358 CE) Suspensión (EN 813 CE)

2 puntos de anclaje anticaídas (A): dorsal y frontal

Anclaje ventral de suspensión

2 hebillas laterales abatibles de posicionamiento

Hebillas de rápida actuación en banda de cintura, perneras y en cierre pectoral

Acolchamiento en banda de cintura y perneras

3 aros portamateriales rígidos

Arnes diseñado para soportar usuarios hasta 140KG



CINTURON DE SEGURIDAD 25 C

Ref. CL25C

Apto para trabajos que no impliquen un riesgo de caída. Cinturón acolchado transpirable que aporta una máxima comodidad en sujeción. Dos puntos de enganches de sujeción. Disponible con elemento regulable. Cumple con la normativa EN 358.



MOSQUETON CON CIERRE SEGURIDAD

Ref. CLMOSQUETON

CONECTRO 30

EN 362 CE

Material: Aleación de acero

Diámetro de abertura: 16 mm

Peso: 176 g



MOSQUETON CINTURON N°.31

Ref. CL31

EN 362 CE

Material: Aleación de acero

Diámetro de abertura: 54 mm

Peso: 250 g



MOSQUETON Ref. 49 ALUMINIO

Ref. CL49

Conector direccional de aluminio. Bloqueo de seguridad automático.

Utilizados para conectarlos a las estructuras de gran diámetro.



Protección anticaídas

Eslingas



ESLINGA + ABSORBEDOR DE ENERGIA Ref. 37

Ref. CL37

Conjunto formado por cuerda de poliamida de 14mm. Absorbedor de energía y conectores modelo 30 y 31.

CUERDA 1,5Mts. PARA ARNES SEGURIDAD



Ref. CLCUERDA

Anticaídas (EN 354 CE)
Poliamida (14 mm)

El elemento de amarre anticaídas modelo CU.29/1 constituye un componente indispensable para formar un sistema anticaídas seguro, concebido para unirse mediante conectores apropiados a un arnés anticaídas.

ESLINGA 12 mm LC 1,5 m + CONECTORES M10 Y M51



Ref. TR40212

LC 1,5m + 2 conec M10 y M51.
Eslingas de cuerda de sijección (diámetro 12 mm) con conector de aluminio de 60mm.

ABSORBEDOR ESLINGA DOBLE Y MOSQUETONES



Ref. CL35

2 conectores modelo 31 (diámetro de abertura 54 mm)
1 conector modelo 30 (diámetro de abertura de 16 mm)

Absorbedor con cuerda de poliamida de 14 mm.
Longitud total: 1,75m.

ABSORBEDOR ENERGIA Ref. 31-A



Ref. CL31A

Autoaseguramiento (EN 355 CE)

Incluye:

- 1 conector modelo 31 (diámetro de abertura 54mm)
- 1 conector modelo 30 (diámetro de abertura de 16 mm)



CUERDA 14mm LINEA DE ANCLAJE

Ref. CLCUERDA14...

Cuerda de poliamida de 14mm de diámetro para uso vertical.

Acabado con lazada y guardacabos.

REF.	Metros
CLCUERDA 1410	10
CLCUERDA 1420	20
CLCUERDA 1430	30
CLCUERDA 1440	40



DESLIZADOR ANTICAIDAS MOD ADA-14

Ref. CLANTICAIDAS

Dispositivo anticaidas para línea de anclaje flexible en cuerda de 14mm. Permite el movimiento del usuario verticalmente sin necesidad de cambiar manualmente su posición. En caso de caída se bloquea automáticamente.



Protección anticaídas

Dispositivos retráctiles



DISPOSITIVO RETRACTIL CLIMAX 2,5 m

Ref. CL25

Los anticaídas retráctiles son dispositivos automáticos provistos de un sistema de frenado automático por inercia en el caso de caída. Estos dispositivos, una vez fijados a un punto de anclaje seguro permiten al usuario trabajar con la máxima movilidad, seguridad y confort en planos inclinados, tejados, torres, espacios confinados... Son especialmente recomendados cuando el pasillo de seguridad es mínimo. Dispositivo anticaídas retráctil de 2.5 m de longitud máxima. Dispone de absorbedor de energía integrado. Se suministra con 2 conectores Climax 30.

BLOCFOR 1,8 ESD M47-M10 (CINTA 1,8 METROS)



Ref. TR070592

Dispositivo con tecnología ESD, adecuado para su uso en cubiertas. Cinta de 1,8 metros. Rango de alta capacidad 150 kg. Cumple con la norma CNB/P/11.062.

DISPOSITIVO RETRACTIL CLIMAX 6 m

Ref. CL6M

Dispositivo anticaídas en cinta de 25 mm. de ancho. Longitud 6 m. Va equipado con mosquetón de cierre de rosca y de mosquetón automático giratorio.



DISPOSITIVO ANTICAIDAS RETRACTIL 10 m

Ref. CLRET10

Longitud: 10 m.
Cable de acero de 4mm de diámetro.
Incluye: Conector superior de cierre manual (rosca) y diámetro de apertura de 16mm. Y conector inferior giratorio, de cierre automático y diámetro de apertura de 19mm. El conector inferior incorpora un indicador de esfuerzo.
Peso: 4,8 kg.



ANTICAIDA BLOCFOR 10 M + CONEC M46 Y M10

Ref. TR070572

Dispositivo Anticaídas Bloctor™ 10 ESD 150 kg.
Una nueva generación de anticaídas automáticos bloctor™, equipados con un sistema de absorción de impactos (ESD). En el desarrollo de su gama de equipos de protección personal contra caídas, Tractel® lanza un nuevo dispositivo automático de protección contra caídas: bloctor™ 10 ESD 150 kg. El dispositivo anticaídas bloctor™ 10 ESD cumple con los estándares apropiados (EN360 y VG11 CNB/P/11.060)



DISPOSITIVO ANCLAJE TIE-OFF PCX 003

Ref. CLTIEOFFPCX00

Punto de anclaje móvil diseñado para trabajos sobre apoyos de madera y hormigón.

Puede trabajar en tiro directo o bien por estrangulación.

Gran resistencia a la abrasión.

Hebilla "D" metálica cincada para evitar la corrosión.

Refuerzo de poliéster de 45 mm de ancho.



DISPOSITIVO ANCLAJE VIGADUR

Ref. CLVIGADUR

Punto de anclaje móvil deslizante para ser utilizado en estructuras de vigas metálicas, proporcionando un punto de anclaje fijo o temporal. Fabricado en aluminio, muy ligero y transportable. El sistema de ajuste se activa mediante pulsadores. Abertura de 76 a 255 mm. Incorpora una hebilla D de gran diámetro que facilita la conexión de todo tipo de conectores. Indicado para un máximo de 1 usuario. Cumple con la normativa EN 795 · Clase B.



TRIPODE PORTATIL CON TORNO DE RESCATE

Ref. CLTRIPODE

Dispositivo de anclaje móvil diseñado para el acceso de personas en espacios confinados. Altura de trabajo ajustable: Máx: 240 cm – Mín: 135 cm. Peso: 33 Kg. Cumple con la normativa EN 795 · Clase B. Torno de rescate

Cable de acero galvanizado de 4, 8mm. Longitud máxima: 20 m.

Distancia máxima de izado: 18M. Capacidad de carga máxima:

100 kg. Sistema de bloqueo manual. Normative EN 795 · Class B.



LINEA DE VIDA HORIZONT COMPLET CLIMAX

Ref. CLHORIZONTC

Fabricada en cinta de poliéster de 35 mm

Longitud máxima: 20 m, Usuarios: 2

Flecha máx: 1 m, Material: Poliéster

Incluye:

2 anillos de instalación

1 bolsa PVC

2 conectores KH Giro

Incorpora una bolsa para recoger la cinta que no se utiliza y para proteger al ratchet de agentes externos.

Los conectores de extremidad son giratorios para facilitar el desenrollado.

Cumple con la normativa EN 795 CLASE B



RUN@WORK

EMPOWER
YOUR COMFORT

Espíritu reactivo, corazón tecnológico, look dinámico.

>>>
ESTABILIDAD



>>>
AYUDA
A LA MARCHA



>>>
SEGURIDAD
EN ESCALERAS



RUN@WORK



>>>
AMORTIGUACIÓN



>>>
CONDUCCIÓN CONFORTABLE



Run@work es la nueva línea de calzado de Base Protection que aporta el rendimiento de las zapatillas de running al mundo laboral.



Calzado de seguridad

- Nociones básicas sobre calzado de seguridad
- Zapatos S1P
- Zapatos Base Run@work
- Zapatos S3
- Botas S1P
- Botas S3
- Botas de agua y cubrezapatos

Calzado de seguridad

Nociones básicas sobre calzado de seguridad

La actual norma EN ISO 20345:2011 referente al calzado de seguridad va a ser sustituida por la UNE-EN ISO 20345:2022. Se podrá comercializar durante cuatro años el calzado marcado con la norma antigua. Progresivamente se irán recertificando a la nueva norma

CALZADO DE SEGURIDAD DE USO PROFESIONAL (norma UNE EN ISO 20345:2022)

La norma establece los requisitos básicos para el calzado de seguridad, a fin de garantizar la protección del trabajador y la seguridad en el lugar de trabajo. Esta normativa determina los requisitos para el diseño, resistencia, flexión, permeabilidad, deslizamientos, espesores, así como otros relativos a los materiales y la ergonomía. A su vez, el calzado debe tener una puntera de seguridad que proteja a los dedos contra un impacto de energía de 200 julios, es decir, a la caída de un objeto de 20 kg desde 1 metro de altura, y a una compresión de 15 kilonewtons (1,5 toneladas).

Además de cumplirse las anteriores características, la nueva normativa establece un nuevo requisito básico sobre la resistencia al deslizamiento. Al ser un requisito básico no lleva marcado específico (antiguo SRA)

El calzado se divide en dos grupos clase I y Clase II

CLASIFICACIÓN	PROPIEDADES
Clase I (Cuero y otros materiales que NO sean caucho o poliméricos)	SB Puntera de protección contra golpes con energía al menos de 200J Carga de compresión al menos de 15 kN en la puntera de seguridad
	S1 Requisitos básicos (SB) Talón cerrado Antiestático (A) Absorción de energía en el talón (E)
	S2 Propiedades S1 Resistencia a la penetración y absorción de agua en la piel (WPA)
	S3 Propiedades S2 Resistencia a la perforación (P) Suela con resaltes
	S6 Antiestático (A) Absorción de energía en el talón (E) Resistencia a la penetración y absorción de agua en la piel (WPA) Resistencia al agua del calzado completo (WR)
	S7 Propiedades S6 Resistencia a la perforación (P) Suela con resaltes

CLASIFICACIÓN	PROPIEDADES
Clase II (Todo caucho o todo poliméricos)	SB Puntera de protección contra golpes con energía al menos de 200J Carga de compresión al menos de 15 kN en la puntera de seguridad
	S4 Protección puntera 200 J Talón cerrado Antiestático (A) Absorción de energía en el talón (E)
	S5 Propiedades S4 Resistencia a la perforación (P) Suela con resaltes



Además de los requisitos básicos de obligado cumplimiento se establecen los siguientes requisitos adicionales.

El calzado con plantillas anti perforación no metálicas se dividirá en dos y tendrán el marcado L o S dependiendo del tipo de plantilla que incorpore. Esto ocurre en los calzados S3, S5 y S7.

Asimismo, el nivel de protección S1 podía llevar una plantilla antiperforación, si ese era el caso, su marcado era S1P. Ahora, las plantillas metálicas seguirán designándose como S1P y las no metálicas como S1PL o S1PS dependiendo del ensayo que pase la plantilla.



ZAPATOS UXAMA 1688-Z (S1P)

Ref. INZSF... TALLAS. 38 a 48

Mod. "UXAMA". Zapato piel negra S1P con suela de Poliuretano doble densidad.

Aplicaciones: Uso General en múltiples sectores y aplicaciones donde se necesite un calzado de seguridad.

Características y ventajas: Piel negra S1P Tope de seguridad y plantilla anti-perforación en acero. Suela Bidensidad Poliuretano (zona de confort menor densidad que la zona de contacto con el suelo). Máximo coeficiente anti-deslizamiento SRC.



ZAPATOS BASE OPERA B0150 (S1P SRC)

Ref. BAB150... TALLAS. 38 a 48

Forro : Smell Stop 100% antibacterica.

Corte : Piel serraje afelpado.

Plantilla : Fresh'n Flex.

Suela: Antifatiga Air Tech.



ZAPATOS BASE GARIBALDI B0155 (S1P SRC)

Ref. BAB155... TALLAS. 38 a 48

Forro: Tejido 3D alta tecnologia

Corte: Piel serraje afelpado

Plantilla: Tejido tecnico fresh,N flex

Suela: Airtech pu

Puntera: Acero



ZAPATOS BASE COLOSSEUM B0163 (S1P SRC)

Ref. BAB163... TALLAS. 38 a 48

Forro: Smell Stop 100% antibacterica.

Corte: Piel serraje afelpado.

Plantilla: Fresh'n Flex.

Suela: Antifatiga Air Tech.



Calzado de seguridad

Zapatos S1P



ZAPATOS PANTER ARGOS NEGRO (S1P)

Ref. PAARGOSS1PN... TALLAS. 40 a 47

Zapatilla deportiva de seguridad con cordones. Combina textil tecnológico de alta resistencia con un refuerzo de poliuretano flexible que se ajusta perfectamente a la ergonomía del pie. Ultra transpirable.



ZAPATOS BASE FOUR HOLES B0475 (S1P SRC)

Ref. BAB475... TALLAS. 40 a 47

Forro: SmellStop
Corte: Piel serraje afelpado y Lycra®
Plantilla: Fresh'n Flex
Suela: Antifatiga AirTech + Tpu-Skin®
Puntera: Acero



ZAPATOS BASE CLIMB B0618 (S1P SRC)

Ref. BAB618... TALLAS. 40 a 47

Forro: Tejido 3D alta tecnología
Corte: Piel serraje afelpado
Plantilla: Tejido técnico fresh,N flex + dry,N air
Suela: Antifatiga + Tpu skin
Puntera: Composite slimcap



ZAPATOS ATTITUDE B0670 S1P SRC

Ref. BAB670... TALLAS. 36 a 40

Forro: SmellStop
Corte: Piel serraje afelpado
Plantilla: Fresh'n Flex
Suela: Antifatiga AirTech + Tpu-Skin®
Puntera: SlimCap
Rango de Tallas: 35-42



ZAPATOS BASE SWIM B0620N (S1P SRC)

Ref. BAB620

Forro: Tejido 3D alta tecnología

Corte: Piel serraje afelpado

Suela: Antifatiga + Tpu skin

Plantilla: Tejido tecnico fresh,N flex + Dry,N air

Puntera: Composite slimcap



ZAPATOS BASE FRISBEE B0647 (S1P SRC ESD)

Ref. BAB647... TALLAS. 40 a 47

Forro: Stop Olor 100% antibacteriano.

Corte: Microfibra.

Plantilla: Fresh'n Flex.

Puntera: SlimCap.

Suela: Antifatiga Air Tech + Tpu-Skin.

Libre de metales.



ZAPATOS BASE K-STEP B1004A (S1P HRO SRC)

Ref. BAB1004... TALLAS. 40 a 47

Forro: Olor Stop 100% antibacteriano

Suela: tecnología de doble densidad / goma HRO i-daptive®

Parte superior: tela transpirable

Insertar: plantilla de Fresh'n Flex + Dry'n Air Omnia

Dedo: Aluminio

Tipología: Zapato bajo

Patentes y más: Olor STOP, i-daptive®, Fresh'n Flex, Dry'n Air Omnia



ZAPATOS BASE K-WALK B1006 HRO (S1P HRO SRC)

Ref. BAB1006... TALLAS. 40 a 47

Forro: Olor Stop 100% antibacteriano

Suela: tecnología de doble densidad / goma HRO i-daptive®

Parte superior: tela transpirable

Insertar: plantilla de Fresh'n Flex + Dry'n Air Omnia

Dedo: Aluminio

Tipología: Zapato bajo

Patentes y más: Olor STOP, i-daptive®, Fresh'n Flex, Dry'n Air Omnia



Calzado de seguridad

Zapatos Base Run@work



ZAPATO BASE ROMA B1704E (S1PS ESD SC LG FO SR) 42

Ref. BAB1704E... TALLAS. 40 a 47

Forro: SmellStop antiolor y antibacteriano

Corte: Tejido Técnico

Plantilla: Fresh'n Flex Plus Super Light anti perforación

Suela: Antifatiga AirTech + Tpu-Skin

Puntera: SlimCap



ZAPATO BASE LONDON B1704B (S1PS ESD SC LG FO SR)

Ref. BAB1704B... TALLAS. 40 a 47

Forro: SmellStop antiolor y antibacteriano

Corte: Tejido Técnico

Plantilla: Fresh'n Flex Plus Super Light anti perforación

Suela: Antifatiga AirTech + Tpu-Skin

Puntera: SlimCap



ZAPATO BASE AMSTERDAM B1711B (S3S ESD CI LG FO SR)

Ref. BAB1711B... TALLAS. 40 a 47

Forro: SmellStop antiolor y antibacteriano

Corte: Piel Waxy

Plantilla: Fresh'n Flex Plus Super Light anti perforación

Suela: Antifatiga AirTech + Tpu-Skin

Puntera: SlimCap



ZAPATO INDRA S3S AZUL

Ref. TBINDRA... TALLAS. 40 a 47

Corte: Tejido técnico multicapa hidrofugado; refuerzo puntera, trasera y áncora de piel serraje vacuno; lengüeta de rejilla 3D sobre espuma de látex.

Forro: Tejido "Shoe Tech" acolchado especial para seguridad.

Sistema de cierre: Cordones.

Puntera: No metálica de fibra de vidrio; amagnética y atémica; resistente impacto 200 J y compresión 15 kN.

Plantilla antiperforación no metálica, flexible; resistente 1100 N.

Plantilla confort: Termoconformada de PU; extraíble; antiestática

ESD; antibacteriana y fungicida. Suela: Poliuretano

antiestático, resistente a hidrocarburos; nivel de deslizamiento SR.



ZAPATOS PANTER SUMUN TOTALE AZUL (S3)

Ref. PASUMUN... TALLAS. 40 a 47

Zapato de seguridad multifunción muy resistente y duradero. Fabricado libre de componentes metálicos en piel serraje natural hidrofugada y material textil Cordura, escogidos por su calidad y capacidad transpirable.



ZAPATO SEGURIDAD COMP+ PIEL NEGRA S3

Ref. BE72308NJS3... TALLAS. 40 a 47

Zapato de seguridad Comp+ S3, con plantilla antiperforación textil y puntera de fibra de vidrio, en piel hidrofugada negra resistente a la penetración y absorción del agua, con suela y detalles en dos tonos de gris y elementos reflectantes en el talón de color naranja. De horma ancha, resulta cómodo, ligero y flexible. Para almacenaje, transporte, industria y construcción.



ZAPATOS PANTER DIAMANTE VELCRO LINK (S3)

Ref. PADVL... TALLAS. 40 a 47

Zapato de seguridad ergonómico, flexible y ligero, de diseño actual y cierre ajustable por contacto mediante VELCRO® industrial de alto rendimiento.



ZAPATOS PANTER DIAMANTE PLUS (S3)

Ref. PAZ... TALLAS. 38 a 48

Zapato de seguridad con cordones fabricado en materiales de resistencia y durabilidad extraordinaria. Horma ergonómica y extra ancha, que ofrece un ancho especial y gran estabilidad.



Calzado de seguridad

Zapatos S3



ZAPATO SEGURIDAD KNITER S3 VERDE

Ref. PAKNITER... TALLAS. 40 a 47

Calzado de seguridad antifatiga de diseño deportivo, muy ligero y confortable. Fabricado en tejido técnico de alta resistencia muy transpirable. Atractivo diseño casual.

Tejido técnico de alta resistencia muy transpirable. Piezas de microfibra en puntera y talón para mayor resistencia. Tratamiento hidrófugo para repeler el agua.

Horma Ancha y Ergonómica, se ajusta perfectamente al pie con extraordinaria comodidad, flexibilidad y estabilidad.

Máxima protección gracias a su puntera plástica resistente a impactos de 200 Julios y a su planta antiperforación textil resistente a 1100 N.

Suela de Compuesto EVA/caucho muy ligera que proporciona mejor agarre, tracción, amortiguación y flexibilidad.

Plantilla interior anatómica ESD, antiestática y antibacteriana.

ZAPATOS PANTER VITA ECO NEGRO (S3)

Ref. PAVITAECON...

Calzado fabricado con materiales reciclados ligeros y resistentes al desgaste que aportan una gran capacidad adaptativa al pie, amortiguación y resistencia al deslizamiento.



TALLAS. 40 a 47

ZAPATOS PANTER FORZA SPORTY AZUL (S3 HI CI SRC)

Ref. PAFORZSPOAZ...

Calzado de Seguridad ultra resistente con un moderno diseño deportivo. Incorpora la nueva tecnología ARMOTEX®, resistencia 10 veces superior a los actuales materiales, utilizados en condiciones extremas. Fabricación respetuosa con el medio ambiente.



TALLAS. 40 a 47

ZAPATOS PANTER FORZA SPORTY NEGRO (S3 HI CI SRC)

Ref. PAFORZSPONE...

Calzado de Seguridad ultra resistente con un moderno diseño deportivo. Incorpora la nueva tecnología ARMOTEX®, resistencia 10 veces superior a los actuales materiales, utilizados en condiciones extremas. Fabricación respetuosa con el medio ambiente.



TALLAS. 38 a 48

ZAPATOS BASE OREN (S3)PB3-3

Ref. BAB978...

Forro: SmellStop
Corte: Tejido hidrofugado
Plantilla: Fresh & Flex
Puntera Slimcap
METAL FREE



TALLAS. 40 a 47



ZAPATOS BASE I-ROBOX (S3)

Ref. BAB121... TALLAS. 40 a 47

Forro: SmellStop

Corte: cuero Nabutek resistente al agua

Puntera: SlimCap

Suela: Antifatiga AirTech + Tpu-Skin®

Entresuela: Fresh'n Flex



ZAPATOS BASE RAFTING B0609 (S3 SRC)

Ref. BAB609... TALLAS. 40 a 47

Forro: Smellstop 100% antibacteriano

Corte: Piel flor hidrofugada

Plantilla: Fresh,N flex + Plantilla dry,N air

Puntera: Slimcap

METAL FREE



ZAPATOS CENTURION 1688-ZLE (S3 SRC WRU E A)

Ref. AN1688ZUPRO... TALLAS. 40 a 47

Aplicaciones:

Uso General (Calzado de Seguridad) y en especial trabajos donde exista un alto índice de humedad (S3), trabajos donde se requiera calzado sin partes metálicas no conductoras (Metal Free), con un alto coeficiente anti-deslizamiento (SRC) o se necesite un calzado más ligero (con protecciones no metálicas) y más flexible (con plantilla anti-perforación no metálica).



ZAPATO BASE POWERFUL (S3)

Ref. BAB897... TALLAS. 40 a 47

Forro: SmellStop antiolor y antibacteriano*

Corte: Piel y tejido técnico hidrofugado con membrana H2st0p

Plantilla: Fresh'n Flex

Suela: Antifatiga AirTech + Tpu-Skin Tecnología Life Plus

Puntera: SlimCap



Calzado de seguridad

Botas S1P



BOTAS MASTIA 1688-B (S1P CI SRC E A)

Ref. INBSM... TALLAS. 38 a 48

Aplicaciones: Uso General en múltiples sectores y aplicaciones donde se necesite un calzado de seguridad (tope de seguridad y plantilla anti-perforación), como construcción, talleres, logística, automoción y fabricación e industria en general.

Características y ventajas:

Piel negra S1P.

Tope de seguridad y plantilla anti-perforación en acero.

Suela Bidensidad Poliuretano (zona de confort menor densidad que la zona de contacto con el suelo).

Máximo coeficiente anti-deslizamiento SRC.



BOTAS BASE DEALER B0652 (S1P SRC)

Ref. BAB652... TALLAS. 40 a 47

Forro: SmellStop

Corte: Piel Nabutek

Plantilla: Fresh'n Flex

Suela: Antifatiga AirTech + Tpu-Skin®

Puntera: SlimCap



BOTA SEGURIDAD COMP+ PIEL NEGRA S3

Ref. BE72307NJS3... TALLAS. 40 a 47

Bota de seguridad Comp+ S3, con plantilla antiperforación textil y puntera de fibra de vidrio, en piel hidrofugada negra resistente a la penetración y absorción del agua, con suela y detalles tonos grises y elementos reflectantes en el talón de color naranja. De horma ancha, resulta cómoda, ligera y flexible. Para almacenaje, transporte, industria y construcción.



BOTAS PANTER PANDION AZUL (S3)

Ref. PAPANDION... TALLAS. 40 a 47

Bota de seguridad multifunción muy resistente y duradera. Fabricada libre de componentes metálicos en piel serraje natural hidrofugada y material textil Cordura, escogidos por su calidad y capacidad transpirable.



BOTAS PANTER FRAGUA PLUS S3

Ref. PAB... TALLAS. 38 a 48

Bota de seguridad con cierre de hebilla fabricada en materiales de resistencia y durabilidad extraordinaria. Horma ergonómica y extra ancha, que ofrece un ancho especial y gran estabilidad.



BOTAS PANTER FRAGUA VELCRO LINK (S3)

Ref. PAFVL... TALLAS. 40 a 47

Bota de seguridad ergonómica, flexible y ligera, de diseño actual y cierre ajustable por contacto mediante VELCRO® industrial de alto rendimiento.



Calzado de seguridad

Botas S3



BOTAS BASE DVORAK B0121 (S3 SRC)

Ref. BAB121... TALLAS. 40 a 47

Forro : Smell Stop 100% antibacteriano

Corte : Piel flor.

Plantilla : Fresh'n Flex.

Suela: Alto efecto antifatiga

Punta de acero.

Resistente a los impactos y a la compresión.

BOTAS BASE OREN TOP (S3)



Ref. BAB979

Forro: SmellStop

Corte: Tejido hidrofugado

Plantilla: Fresh & Flex

Puntera Slimcap

METAL FREE

TALLAS. 30 a 47

BOTAS DE SEGURIDAD OUTDOOR (S3)



Ref. BEFTW01BS3...

Específicamente diseñada para el trabajo en el campo o en el exterior, es capaz de soportar las inclemencias del tiempo aportando seguridad. Con puntera de seguridad y plantilla antiperforación. Aísla perfectamente del frío y la humedad y no incluye piezas metálicas para poder usarse en entornos que así lo requieran.

TALLAS. 40 a 47

BOTAS BASE POWERFUL TOP (S3)



Ref. BAB898...

Forro: SmellStop antiolor y antibacteriano

Corte: Piel resistente al agua y tejido de alta tecnología con membrana H2stop

Puntera: SlimCap

Suela: Antifatiga AirTech + Tecnología TPU-Skin Life Plus

Entresuela: Fresh'n Flex

TALLAS. 38 a 48

BOTAS PANTER VOLTIO (SBP)



Ref. PAVOLTIO...

Bota de seguridad para electricista con aislamiento eléctrico, muy resistente y duradera. Fabricada libre de componentes metálicos en piel flor natural 1ª calidad hidrófuga extra gruesa.

TALLAS. 40 a 46



BOTAS DE AGUA VERDES PANTER 2091 (S5)

Ref. PA... TALLAS. 38 a 48

Bota de trabajo 100% impermeable, especial para zonas húmedas. Caucho Nitrilo, gran resistencia a grasas, aceites e hidrocarburos. Puntera de seguridad de acero anti-impactos, máxima seguridad 200 Julios.

Planta de seguridad de acero anti-perforación.

Bota dotada de diferentes espesores de material y refuerzos exteriores, en las zonas más expuestas a golpes (empeine, talón, frontal...).

Malla textil con tratamiento antibacterias y antihongos.

Indicada para trabajos de hormigonado, encofrado, etc.

Aislante al frío.

Antiestática.



BOTA DE AGUA TIPO PESCADOR

Ref. PAPERSCADOR... TALLAS. 40 a 47

Bota de agua impermeable tipo pescador, con extensión hasta el pecho termosoldada.

Máxima cobertura impermeable.

Fácil transporte, sencilla y rápida colocación y muy cómodo.

Ideal para pesca y trabajos en pantanos, ríos, humedales, barrizales, etc.

Imprescindible en caso de inundaciones y desbordamientos.

Extraordinariamente resistentes y duraderos.



CUBRE ZAPATOS AZUL

Ref. 3M0402

Fabricados con material PE.

Tamaño universal con elástico en la parte superior para ayudar a ofrecer un buen ajuste

150 pares incluidos en cada caja



CUBRE ZAPATOS POLIPROPILENO BLANCO

Ref. 3M0442

Protección de calzado diseñada para trabajadores de pintura, industria en general y más. Fabricado con material laminado de PE microporoso para una mayor protección

Los cubrezapatos de protección cuentan con un tratamiento antiestático para ayudar a reducir la acumulación de electricidad estática y las descargas molestas.



CUBREZAPATOS 971 + REUTILIZABLE

Ref. FA971

Par de cubre zapatos reutilizables y lavables.

Seguridad en la mayoría de superficies.

Forma holgada.

Fácil colocación y retirada.

Alta flexibilidad.

Material: Poliéster (cubre zapato) PVC (suela).

Aplicaciones: empresas farmacéuticas, laboratorios, energía, áreas higiénicas, equipos de limpieza, salas limpias sencillas, talleres, eólicas/aeronáuticas.



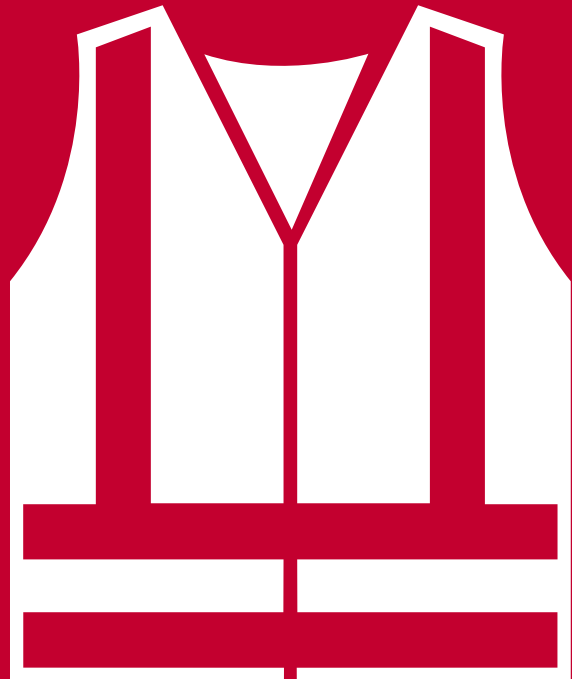
Estampación ropa laboral

Personalizamos tu vestuario



Refuerza la imagen de Empresa





Vestuario de uso profesional

- Nociones básicas sobre vestuario
- Buzos
- Camisetas
- Polos
- Sudaderas y jerseys
- Pantalones
- Pantalones Snickers
- Pantalones cortos
- Chalecos
- Cazadoras
- Alta visibilidad Camisetas y polos
- Alta visibilidad Chalecos
- Alta visibilidad Cazadoras y lluvia
- Alta visibilidad Pantalones
- Ropa soldadura
- Fajas y rodilleras

Vestuario de uso profesional

Nociones básicas sobre vestuario

No se considerará equipo de protección individual la ropa de trabajo corriente y los uniformes laborales que no estén destinados a proteger la salud o la integridad física del trabajador frente a un riesgo concreto. Aun así, el vestuario laboral debe cumplir la norma EN13688. Esta norma hace referencia al etiquetado CE, a los requisitos de ergonomía, inocuidad, duración y designación de tallaje. El vestuario diseñado para riesgos concretos como puede ser el de alta visibilidad, protección frente a riesgos químicos o riesgos térmicos, protección frente a la lluvia, protección frente a procesos de soldadura, sí que tiene condición de E.P.I. y debe estar certificado según unas normas determinadas.

Consideraciones sobre el vestuario de alta visibilidad EN20471.

El vestuario de alta visibilidad está destinado a señalar visualmente la presencia del usuario, con el fin que éste sea detectado bajo cualquier tipo de luz diurna y bajo la luz de los faros de un vehículo en la oscuridad. Es un tipo de protección que busca evitar el atropello del trabajador por parte de vehículos o maquinaria en movimiento. Dos tipos de materiales conforman la prenda:

-Tejido base o fondo:

Destinado a señalar la presencia del usuario durante el día. Hay tres colores tipificados, amarillo, naranja y rojo

-Material retro reflectante:

Material que devuelve la luz en sentido contrario al del que procede. Destinado a señalar la presencia del usuario durante la noche y expuesto a la luz de los faros de un vehículo.

Dependiendo de las superficies mínimas de cada material usada en la confección de las prendas se pueden distinguir tres clases: Clase 1, clase 2 y clase 3, siendo la clase 3 la que ofrece mayores características de visibilidad. El tipo de prenda a usar dependerá de los riesgos inherentes a las labores a realizar y será el responsable de prevención de riesgos, previa evaluación, el que decidirá que clase de prendas usar.

Consideraciones sobre el vestuario de protección frente a riesgos químicos.

Las prendas de protección frente a riesgos químicos presentes en este catálogo son de categoría III y cumplen la normativa específica EN13688. Dependiendo del nivel de protección frente a proyecciones, salpicaduras o pulverización de productos químicos pueden ser Tipo 4, Tipo 5, Tipo 6, siendo las de tipo 4 las de más protección. Hay normas específicas para cada tipo.

Además hay buzos que protegen frente a agentes biológicos y deben cumplir la norma EN14126

Consideraciones sobre el vestuario de protección para tareas de soldadura.

La ropa de protección para soldadura tiene por objeto proteger al usuario de pequeñas proyecciones de metal fundido, el contacto de corta duración con una llama y frente a las radiaciones UV. Se trata de prendas de categoría 2 y deben cumplir la norma EN ISO11611 específica para prendas de soldadura y la norma EN ISO11612 relativa a la protección frente a fuentes de calor. Pueden ser prendas antiestáticas y que protegen frente al arco eléctrico y para ello deberán cumplir las normas específicas.



BUZO DESECHABLE ECONOMICO 4500 B

Ref. 3M700008959... TALLAS. M, L, XL

3M™ Prenda de protección 4500 está fabricada con un suave polipropileno transpirable que ofrece al usuario una excelente disipación del calor así como una fresca comodidad. Esta prenda ofrece protección básica contra suciedad, polvo y salpicaduras de líquidos no peligrosos y tiene certificación CE de categoría I Simple.



BUZO DESECHABLE 4510

Ref. 3M7000089663 TALLAS. L

3M™ Prenda de protección 4510 con certificado de categoría III proporciona protección de tipo 5 frente al polvo peligroso y de tipo 6 contra salpicaduras de líquidos. 3M™ Prenda de protección 4510 cumple diversas normas para ropa de protección contra sustancias químicas.



BUZO DESECHABLE 4520

Ref. 3M700003476... TALLAS. M, L, XL, XXL

Utilice 3M™ Prenda de protección 4520 para la protección contra la suciedad, las salpicaduras y el polvo tóxico, incluidas las partículas nucleares. Cumple diversos estándares para ropa de protección contra sustancias químicas.



BUZO DESECHABLE Ref. 4530 TIPO 5/6

Ref. 3M700010901... TALLAS. M, L, XL, XXL

Utilice 3M™ Prenda de protección 4530 para la protección contra la suciedad, las salpicaduras y el polvo tóxico, incluidas las partículas nucleares. Cumple diversos estándares para ropa de protección contra sustancias químicas.



Vestuario de uso profesional

Buzos



BUZO DESECHABLE Ref. 4540 TIPO 5/6

Ref. 3M7100040... TALLAS. M, L, XL

Utilice 3M™ Prenda de protección 4540+ para obtener una excelente barrera contra partículas y salpicaduras de algunos líquidos. 3M™ Prenda de protección 4540+ de color blanco limpio con panel trasero azul triangular cumple diversos estándares para ropa de protección contra sustancias químicas.

BUZO DESECHABLE 4565 (AMANTOS)



Ref. 3M7000034772

Utilice 3M™ Prenda de protección 4565 como barrera superior frente a partículas peligrosas, salpicaduras de algunos líquidos y aerosoles hasta de Tipo 4. Esta 3M™ Prenda de protección 4565 de color blanco tiene costuras reconocibles de color rojo y cumple diversos estándares para ropa de protección contra sustancias químicas.

TALLAS. M, L, XL

BUZO DESECHABLE PROTECCION CONTRA QUIMICOS 1188-B3456 PRO



Ref. MO1188B3456YXL

Buzo desechable riesgo químico tipo 3, 4, 5 y 6. Protección Biológica(EN14126). Antiestático (EN1149-5) y protección contra partículas radioactivas(EN1073-2). Buzo desechable STEELGEN libre de silicona y látex con capucha de tres piezas, cierre frontal de cremallera con tapeta adhesiva. Ajuste elástico en capucha y cintura, puños y tobillos. Costuras termo-selladas. Sujeta-dedos en mangas y cubre-barbilla. Buzo antiestático por ambas caras.

TALLA. XL

BUZO DESECHABLE 4570



Ref. 3M700008968... TALLAS. M, L

Utilice 3M™ Prenda de protección 4570 como una barrera eficaz, resistente y fiable contra chorros y pulverización de líquidos, penetración de productos químicos y partículas peligrosas. 3M™ Prenda de protección 4570 cumple diversas normas.



BUZO ALGODON Ref. 1110 COLOR 11

Ref. M01110... TALLAS. 48-50 a 64-66

Buzo, cuello camisero, puños elásticos, cremallera oculta, bolsos, el del pecho con cremallera y el trasero con tapeta y velcro.



BUZO DEPORTIVO MODELO 122

Ref. M0122... TALLAS. 52 a 68

Buzo, cuello tirilla, manga ranfán larga, puños elásticos, cremallera central oculta, bolsos con cremallera.



PETO AZUL/NEGRO

Ref. M0588PETO... TALLAS. 38-40 a 54-56

Rodillas reforzadas con tejido Cordura más resistente a la abrasión. Sistema para introducirle rodilleras flexibles. Ribetes reflectantes. Culera. Tirantes elásticos. Sistema de ajuste lateral mediante botones. Cintura elástica. Dos bolsillos normales. Bolsillo trasero. Bolsillo para móvil. Bolsillo con cremallera y portablígrafos en pecho.



Vestuario de uso profesional

Camisetas

CAMISETA CONFORT FIT 03031



Ref. M030310...

Camiseta de trabajo de manga corta, cuello redondo y sin bolsillos.

Sanforizado: tejido tratado para evitar el encogimiento al ser lavado.

Ideal para profesionales del sector industria.

Composición: 100% Algodón.

TALLAS. S, M, L, XL, XXL
COLORES. MARINO, GRIS, NEGRO



CAMISETA BICOLOR REGULAR FIT 04847 GRIS

Ref. M04847474

Camiseta manga corta bicolor MONZA 4847.

Cuello redondo.

Cuello y hombros resaltado con pespunte a contraste.

Tejido ojo de perdiz.

Composición: 55% Algodón, 45% Poliéster

Gramaje: 150 g/m2

TALLAS. M, L, XL, XXL, XXXL



CAMISETA TÉCNICA AZUL MARINO

Ref. M01288TSTAMAZ

Camiseta técnica de manga corta en tejido poliéster transpirable. Secado rápido de la sudoración (quickdry).

Composición: 100% poliéster

Gramaje: 150 gr/m2



TALLAS. M, L, XL, XXL

CAMISETA MANGA LARGA CONFORT FIT 3032 MARINO

Ref. M0303207

Camiseta M/L confort fit 3032 Marino

Camiseta confort fit con corte holgado que permite una gran libertad de movimientos.

Cuello redondo

Manga larga sentada

100% algodón



TALLAS. M, L, XL, XXL



POLO MANGA CORTA

Ref. MO30000... TALLAS. M, L, XL, XXL COLOR. MARINO, NEGRO

Polo manga corta con bolso en el pecho y botones.



POLO M/C MOD.3016 AZUL MARINO

Ref. MO301607... TALLAS. M, L, XL, XXL

Polo growing fit que se adapta tanto a mujeres como a hombres de manga corta, con un estilo deportivo para dar un look mucho más dinámico. Manga ranglán con detalles reflectantes y cuello con escote en v.



POLO PIQUE M/C MOD.3017 COLOR 07

Ref. MO301707... TALLAS. M, L, XL, XXL

Polo piqué Regular fit, estilo casual. Cuello solapa con una larga abertura y múltiples botones, rib en el bajo de la manga en tono azul intenso que aporta luminosidad. 100% Algodón Piqué.



POLO ML C/CREMALLERA AZUL MARINO

Ref. MO482207... TALLAS. M, L, XL, XXL

Polo de trabajo con cuello camisero y manga larga. Cierre con cremallera y bolso de ojal. Sanforizado: tejido tratado para evitar el encogimiento al ser lavados. Prenda laboral indicada para los profesionales del sector industria. Composición: 100% Algodón



Vestuario de uso profesional

Sudaderas y jerseys



JERSEY PUNTO CON REFUERZOS

Ref. MO481507... TALLAS. M, L, XL COLOR. GRIS, AZUL
Jersey jaspeado con cuello alto cerrado con cremallera. Refuerzos en codos y hombros. Bolsillo de pecho con fuelle y compartimento para bolígrafo.



SUDADERA AZUL MARINO

Ref. MO482107... TALLAS. M, L, XL
Sudadera de caballero regular fit con cuello redondo.
Manga larga con cortes dando así una imagen más deportiva a la prenda.
Adecuada para trabajos del sector industria.



SUDADERA CON CAPUCHA DAYBORO NEGRA



Ref. TBHOODIE...
Sudadera con capucha y cremallera completa.
Interior afelpado que aporta un tacto agradable y un elevado confort térmico.
2 bolsillos laterales con cierre por cremallera.
Refuerzo en los hombros con tejido Oxford 600D.
Detalles en reflectante.
Elástico en puños y cintura.

TALLAS. M, L, XL

JERSEY PUNTO TIPO POLICIA AZUL MARINO CON CREMALLERA



Ref. MO1288JCA
JERSEY TIPO POLICIA
Jersey de género de punto acanalado, reforzado con tejido extra resistente en hombros y codos, del mismo color que la prenda.
Composición: 100% Acrílico (450 gr./m2).

TALLAS. M, L, XL, XXL



PANTALÓN MULTIBOLSILLOS CONFORT FIT

Ref. MO114157

Pantalón de trabajo multibolsillos. Con media cintura elástica, con botón y cinco pasadores. La bragueta con cremallera.

Dos bolsillos inclinados en cada costado, dos bolsillos en los laterales de las piernas y bolsillo de parche con tapeta en la parte trasera.

Composición: 65% Poliéster, 35% Algodón.



TALLAS. 36-38 a 56-58

PANTALONES TRACK TROUSERS NAVY

Ref. MOTRACK... TALLAS. M, L, XL, XXL

Pantalón. Tejido: 70% poliéster, 25% algodón y 5% elastano.

Gramaje: 240 GSM.

Pantalón elástico. Corte slim.

Cierre central con cremallera y botón. Cinturilla elástica en laterales y con presillas antidesgarro. Doble costura de seguridad en la parte exterior. 2 bolsillos franceses delanteros. 2 bolsillos de fuele laterales, con fuele lateral y frontal, tapeta, velcro y tirador. Ajuste estrecho

Multibolsillos



PANTALON REGULAR FIT MOD.1141P AZUL

Ref. MO1141P57...

Pantalón Regular Fit con pieza elástica en la parte trasera para mayor comodidad.

Mayor resistencia a la costura de la entrepierna, colocando una pieza para eliminar el punto de tensión de la costura, cuando el profesional se agacha.

Cerrado en doble costura para mayor resistencia.

Cabillos anchos mejorando la sujeción del cinturón.



TALLAS. 36-38 a 56-58

PANTALON STRETCH COLOR 57 AZUL

Ref. MO484057

Pantalón de trabajo Regular Fit, indicado para verano por su bajo gramaje (150 g/m²). Tejido de forro de bolsillos delanteros de malla para reducir la doble capa de tejido y mejorar la transpirabilidad. Con goma en la parte trasera de la cintura para mayor comodidad.

65% Poliéster
35% Algodón



TALLAS. 36-38 a 56-58

Vestuario de uso profesional

Pantalones



PANTALÓN ELASTICO 588-PELASRA AZUL

Ref. MO588AZUL... TALLAS. 38 a 56

Pantalón Stretch. Casual Series. 260 gr/m2. Azul Marino. Composición: 98% Algodón 2% Elastano. Ajuste a cadera sin elástico adicional con 5 trabillas extra anchas. Cuenta con: 2 bolsillos a la cadera tipo francés con membrana anti apertura, 2 bolsillos en perneras tipo cargo con pliegue al interior y 2 bolsillos traseros. Cierre de bragueta de cremallera de poliéster de 6mm del mismo color que la prenda. Botón principal del mismo color que la prenda.

PANTALÓN ELASTICO 588-PELASRA GRIS

Ref. MO588GRIS...

Pantalón Stretch. Casual Series. 260 gr/m2. Gris. Composición: 98% Algodón 2% Elastano. Ajuste a cadera sin elástico adicional con 5 trabillas extra anchas. Cuenta con: 2 bolsillos a la cadera tipo francés con membrana anti apertura, 2 bolsillos en perneras tipo cargo con pliegue al interior y 2 bolsillos traseros. Cierre de bragueta de cremallera de poliéster de 6mm del mismo color que la prenda.



TALLAS. 38 a 56

PANTALON TERGAL DE CORDURA G-N

Ref. MO588PGN...

Pantalón tergal canvas 245 g. Color gris/negro. Ajuste elástico en cintura. Rodillas reforzadas con tejido CORDURA más resistente a la abrasión y con posibilidad de introducir una rodillera flexible. Ribetes y detalles en tejido reflectante. Un multi-bolsillo cargo lateral, dos bolsillos traseros con cierre por tapeta y botones a presión y dos bolsillos franceses.



TALLAS. 38 a 52

PANTALON MONZA 1148 454

Ref. MO1148454...

Pantalón de trabajo bicolor de la línea Profesional de ropa de trabajo de la marca Monza. Son prendas que sorprenden por su diseño sport, su funcionalidad y comodidad.



TALLAS. 40-42 a 52-54

PANTALON STRETCH GRIS/NEGRO

Ref. MO1148T...

Pantalón de trabajo Slim Fit 1148 TOP. Elástico a ambos lados de la cintura y el delantero cerrado con botón y cremallera. Mayor resistencia en la costura de la entrepierna, colocando una pieza para eliminar el punto de tensión de la costura cuando el profesional se agacha. Cerrado en doble costura para mayor resistencia.



Composición: 64% Poliéster 34% Algodón 2% Elastano Gramaje: 250 g/m2

TALLAS. 40-42 a 52-54



PANTALÓN DENIM SLIM FIT

Ref. MO1804534... TALLAS. 40 a 54

Pantalón con corte Slim Fit adaptado a las tendencias de la moda. Remaches colocados en todos los puntos que son mas susceptibles a la rotura para aumentar la durabilidad de la prenda. Rodilleras adaptadas a la forma del cuerpo para conseguir un corte ergonómico. Bolsillos delanteros de gran apertura que permite introducir las manos facilmente y dos bolsos traseros típicos del pantalón vaquero.



PANTALON MULTIBOLSILLO 07 AZUL

Ref. MO114707... TALLAS. 40 a 52

Pantalón multibolsillos, media cintura elástica, sin pinzas, bolsillo relojero, bolsos con tapeta y velcro.



PANTALONES DAYBORO TROUSERS ANTHRACITE

Ref. MODAYBOROLA... TALLAS. 44 a 56

Pantalones multibolsillos con tejido elástico de gran resistencia y capacidad Trifibetex®. 2 bolsillos flotantes delanteros de fácil acceso con gran capacidad de almacenamiento, trabillas portaherramientas. 2 bolsillos traseros de fuelle y solapa. 1 bolsillo portaherramientas. 1 bolsillo tipo cargo, con tapeta. Todo reforzado con tejido Oxford 600D. Trabilla porta martillo. Trabilla porta herramientas en la cintura. Regular Fit. Cintura elástica. Triple costura. Detalles reflectantes. Rodillas reforzadas.



PANTALON REGULAR FIT MOD.4839 NEGRO

Ref. MO483901... TALLAS. M, L, XL, XXL

Pantalón regular fit, con goma en la parte trasera de la cintura para mayor comodidad.

Refuerzos en rodillas y trasero con tejido rip-stop con alta resistencia al rasgado.

Bolsillos delanteros con inclinación de 45° ergonómicamente más cómodos, que permite introducir las manos fácilmente. Bolsillo lateral y trasero cerrado con cremallera.

92% Poliéster

8% Spandex



Vestuario de uso profesional

Pantalones Snickers



Los pantalones de trabajo definitivos



AllroundWork

Stretch Slim

- Piernas más estrechas
- Cordura elástica
- Look moderno, flexibilidad, comodidad y durabilidad

EQUIVALENCIA TALLAS	
SNICKERS	ESPAÑOLA
44	38
46	40
48	42
50	44
52	46
54	48
56	50
58	52

PANTALÓN ELÁSTICO SNICKERS ALLROUNDWORK SLIM



Ref. SN6341...

La ropa de trabajo da el salto a la calle para vestir con estilo, presentando estos pantalones largos de trabajo elásticos que cuentan con perneras más estrechas proporcionando una apariencia limpia y técnica.

TALLAS. 44 a 58

COLORES. GRIS, AZUL O NEGRO

PANTALON ELASTICO SLIM FIT ALLROUNDWORK 6143 GRIS



Ref. SN6143G...

Pantalones cortos de trabajo slim fit elásticos. Tejido elástico en 4 direcciones situado en la parte trasera y fuelle en la entrepierna para mayor flexibilidad y comodidad. Combinación de tejido elástico de 2 direcciones y tejido elástico de 4 direcciones para mayor flexibilidad y comodidad.

TALLAS. 46 a 58

RODILLERAS PROFESIONALES SNICKERS



Ref. SN9110

Trabajas mucho de rodillas? Salvaguardalas con la protección avanzada certificada. Rodilleras extremadamente eficientes y cómodas diseñadas para el sistema de posicionamiento Snickers KneeGuard™.

CINTURON ERGONOMICO ELASTICO SNICKERS



Ref. SN9025

Prueba este cinturón elástico de alta calidad con una original hebilla con acabado en plata envejecida. Diseñado para el confort en el trabajo con un aire moderno. Ancho 40mm, cinturón elástico que se ajusta a tu cuerpo. Sistema de cierre rápido y sencillo.



PANTALON CORTO CONFORT FIT 01132 GRIS

Ref. MO113209...TALLAS. 40-42 a 56-58

Pantalón corto de trabajo de caballero. Con media cintura elástica y pinzas.

Multibolsillos: con bolsillos inclinados en costados, bolsillo cerillero en el lado recheo, bolsillos laterales y bolsillos de parche con tapeta en la parte trasera.

Se trata de un pantalón de trabajo pensado para el sector industria, ideal para época de verano o para actividades en las que el calor esté muy presente.

Composición: 100% Algodón.



PANTALON CORTO CONFORT FIT 01132 AZUL MARINO

Ref. MO113257...TALLAS. 40-42 a 56-58

Pantalón corto de trabajo de caballero. Con media cintura elástica y pinzas.

Multibolsillos: con bolsillos inclinados en costados, bolsillo cerillero en el lado recheo, bolsillos laterales y bolsillos de parche con tapeta en la parte trasera.

Se trata de un pantalón de trabajo pensado para el sector industria, ideal para época de verano o para actividades en las que el calor esté muy presente.

Composición: 100% Algodón.



PANTALON CORTO MOD.1135 COLOR AZUL 57

Ref. MO113557... TALLAS 40-42 a 52-54

Pantalón corto multibolsillos, sin pinzas, bolso tipo tejano.

65% Poliéster, 35% Algodón.



PANTALON CORTO MOD.1135 COLOR NEGRO 01

Ref. MO113501... TALLAS 40-42 a 52-54

Pantalón corto multibolsillos, sin pinzas, bolso tipo tejano.

65% Poliéster, 35% Algodón.



Vestuario de uso profesional

Pantalones cortos



PANTALON CORTO DAYBORO ANTRACITA

Ref. MODAYBOROAN... TALLAS. 46 a 56

Pantalones cortos multibolsillos con tejido elástico de gran resistencia y capacidad Trifibetex®.

62% algodón / 35% poliéster (260 g/m2).

3% elastano.

TRIFIBETEX®.

Refuerzos: Tejido Oxford 600D.

EQUIVALENCIA TALLAS	
AMERICANA	ESPAÑOLA
44	38
46	40
48	42
50	44
52	46
54	48
56	50
58	52



PANTALON CORTO DAYBORO NAVY

Ref. MODAYBORONA... TALLAS. 46 a 56

Pantalones cortos multibolsillos con tejido elástico de gran resistencia y capacidad Trifibetex®.

62% algodón / 35% poliéster (260 g/m2).

3% elastano.

TRIFIBETEX®.

Refuerzos: Tejido Oxford 600D.

EQUIVALENCIA TALLAS	
AMERICANA	ESPAÑOLA
44	38
46	40
48	42
50	44
52	46
54	48
56	50
58	52



PANTALON CORTO BICOLOR REGULAR FIT 04849

Ref. MO4849474... TALLAS. M, L, XL, XXL, XXXL

Pantalón corto de trabajo MONZA 4849.

Pantalón bicolor con goma en la parte trasera de la cintura para mayor comodidad.

Cierre con broche y cremallera.

Bolsillos delanteros con inclinación de 45° ergonómicamente más cómodos, que permite introducir las manos fácilmente.

Bolsillo para móvil colocado estratégicamente en la parte derecha de la cadera, permitiendo libertad de movimientos.



CHALECO POLAR ACOLCHADO AZUL 288

Ref. MO288... TALLAS M, L, XL, XXL

Faldón cubre riñones. Bocamanga con elástico. Doble cierre frontal: cremallera y tapete cortavientos con botones a presión. Bolsillo para móvil con bolsillos para bolígrafos. Bolsillo plano (ideal para estampación). 6 bolsillos bajos: 3 en cada lado superpuestos: uno con cremallera, uno con tapeta con velcro y otro con apertura libre idóneo para resguardar las manos. Bolsillo interior.

Tejido exterior: 100% poliéster.

Acolchado: 100% poliéster (240g en cuerpo / 400g en cuello).

Forro: 100% poliéster 190T.



CHALECO 860 WESTPORT ALGODON

Ref. JU860... TALLAS. M, L, XL

Chaleco de trabajo acolchado para proteger del frío.

Más largo en la parte trasera para cubrir la zona lumbar.

Cintura ajustable con botones a presión.

Bolsillos con fuelle para mayor capacidad y practicidad.

Para evitar la entrada de aire cuenta con elástico interior en la sisa, solapa frontal con corchetes y cuello alto.

Tejido exterior y forro de algodón 100%. Mejor confort y transpirabilidad.



CHALECO IMPERMEABLE NEGRO REGULAR FIT 04819

Ref. MO481901... TALLAS. L, XL, XXL

Chaleco de caballero impermeable con cuello alto y cierre central con cremallera. Dos bolsillos laterales cerrados con cremallera. Otros dos en el pecho, uno para el móvil y con compartimento para bolígrafo y otro cerrado con cremallera. También dispone de un bolsillo interior cerrado con velcro.



CHALECO REFRIGERANTE CV100

Ref. DIPY0CV100

Los paneles evaporativos internos de PVA te mantienen fresco hasta 8 horas.

La capa exterior acolchada está hecha de poliéster suave.

Cierre frontal con cremallera.

Banda de cintura ajustable.

Reutilizable y lavable.

Sumergir en agua fría durante 1 o 2 minutos antes de usarlo para activarlo



TOALLA REFRESCANTE DE MICROFIBRA C330

Ref. DIPY00C330

Toalla refrescante de microfibra.

Proporciona enfriamiento instantáneo regulando la temperatura corporal.

Reutilizable como se desee.

Lavable a máquina en frío.

Viene en un paquete de plug-in.

Composición: 100% poliéster - microfibra.

Color: Amarillo neón

Dimensiones: aprox. 83 x 28 cm



Vestuario de uso profesional

Cazadoras



CAZADORA REGULAR FIT AZUL MARINO

Ref. MO1150P57... TALLAS. 48-50 a 64-66

Cazadora Regular Fit con un toque deportivo.

Cuello alto para proteger al usuario.

Tapeta central para proteger la cremallera de las chispas.

Tiene cortes en delantero y mangas para mantener el equilibrio con el pantalón.

La espalda más larga para que la zona lumbar quede protegida ante cualquier movimiento.



CAZADORA NAUTICA CON FORRO POLAR AZUL MARINO

Ref. MO288CPA... TALLAS. M, L, XL, XXL

Cazadora NÁUTICA. Color Azul marino.

Ligera, confortable y cálida. Cuello alto para mayor abrigo. Capucha escamoteable en cuello. Tapeta cortavientos por detrás de la cremallera. Dos bolsillos bajos. Bolsillo interior.

Tejido exterior: Nylon Taslon/AC 228T.

Acolchado: 100% poliéster.

Forro: Forro polar de 260g, 100% poliéster.



CAZADORA NAUTICA CON FORRO POLAR NEGRA

Ref. MO288CPN... TALLAS. M, L, XL, XXL

Cazadora ligera, confortable y cálida. Cuello extra alto y lámina interior de forro polar que aporta mayor abrigo. Lámina interior de cuello en tejido perchado para mayor suavidad y confort, con capucha escamoteable.



CHAQUETA POLAR QUETZAL AZUL MARINO

Ref. MO288CHPA... TALLAS. M, L, XL, XXL

Chaqueta polar modelo QUETZAL. Color Azul Marino.

Chaqueta polar fabricada con tejido de poliéster y perchado con acabado tundido regular, disponible en azul marino, gris, rojo o blanco. Diseño de torso recto desde la sisa hasta el bajo de la prenda, sin ajuste en cintura para facilitar la movilidad de bajo torso y cadera.



CAZADORA SOFTSHELL

Ref. MO48060... TALLAS. M, L, XL, XXL - AZUL O NEGRO

Confeccionada en tejido softshell que ofrece una mayor protección contra el frío, agua y viento. tres capas que incluye forro polar interior, membrana hidrófuga y una mezcla de poliéster y elastano en el exterior. Puños de velcro, cremallera central, costadillos y cintura ajustable.



CAZADORA SOFTSHELL TRIPLE LAMINA GRAFITO

Ref. MO288CSPRO... TALLAS. M, L, XL, XXL

Patrón rectilíneo en torso para facilitar movilidad de tronco y cadera. Faldón cubre riñones. Detalles reflectantes decrecientes. Ajuste de puños mediante pieza de goma para ajuste sobre cinta de velcro.

Ajuste de cintura mediante sistema elástico suspendido y anclado por cincha.



CAZADORA SOFTSHELL BICOLOR

Ref. MO4846474... TALLAS. M, L, XL, XXL

El tejido softshell ofrece una mayor protección contra viento y frío gracias a la membrana cortavientos y al interior polar. Con capucha. Cuello alto para mayor protección y cierre con cremallera reverse. Protector de barbilla para evitar rozaduras. Bolsos laterales cerrados con cremallera reverse y bolso interior en pecho de fácil acceso a través de media cremallera.



Vestuario de uso profesional

Alta visibilidad Camisetas y polos



CAMISETA MANGA CORTA ALTA VISIBILIDAD HILL ORANGE/NAVY

Ref. TBHILLOR... TALLAS. M, L, XL, XXL

Camiseta de manga corta de alta visibilidad combinada en fluor y contraste. Confeccionado con tejido técnico bird-eye que facilita la transpiración y dota a la prenda de unas características funcionales idóneas para la realización de cualquier trabajo bajo condiciones de calor medias/altas. La prenda dispone de tejido de malla en las axilas lo cuál ayuda a la evaporación rápida del sudor.



POLO MANGA CORTA ALTA VISIBILIDAD ROCK ORANGE/NAVY

Ref. TBROCKOR... TALLAS. M, L, XL, XXL

Polo de manga corta de alta visibilidad combinado confeccionado con tejido técnico bird-eye que facilita la transpiración y dota a la prenda de unas características funcionales idóneas para la realización de cualquier trabajo bajo condiciones de calor medias/altas. La prenda dispone de tejido de malla en las axilas lo cuál ayuda a la evaporación rápida del sudor. Dispone de 3 botones de plástico en el cuello en color de contraste y un bolsillo en el pecho con cierre por velcro.



POLO M/C ALTA VISIBILIDAD AMA/AZU

Ref. MO4766... TALLAS. M, L, XL, XXL

Polo de trabajo de Alta Visibilidad. Con manga corta y cuello mao con rib elástico y aberturas laterales. Bandas termosoldadas mejorando la estética de la prenda.



POLO ALTA VISIBILIDAD MANGA LARGA CONFORT FIT MONZA 04754

Ref. MO4754... TALLAS. M, L, XL, XXL

Polo de trabajo de alta visibilidad. De manga larga y afelpado, con una textura agradable al tacto. Composición: 100% Poliéster



CHALECO ALTA VISIBILIDAD CV TOOLS CON VELCRO

Ref. CV4690

Chaleco Alta Visibilidad. Amarillo
Cremallera y portaidentificación.
EN 20471 2

TALLA ÚNICA



CHALECO ALTA VISIBILIDAD MARCA CON CREMALLERA 288VFCY

Ref. M0288VFCY TALLAS. M, L, XL, XXL

Chaleco Alta Visibilidad de punto 120 gr.
Chaleco Alta visibilidad con cierre frontal de cremallera vertical, visible, de poliéster de dientes de 6mm, desde bajo prenda con tope a medio pecho. Porta etiquetas transparente con mismo ribete que la prenda.

COMPOSICIÓN Y MASA LAMINAR:

Tejido de punto: 100% Poliéster 120 gr/m2.

Peso total de una prenda talla L: 146 gr



CHALECO ALTA VISIBILIDAD 4834 07

Ref. M00483407 TALLAS. S, M, L, XL, XXL

Chaleco de trabajo acolchado de alta visibilidad. Cuello elevado para una mayor protección frente al frío, y espalda más larga para que la zona lumbar quede protegida frente a movimientos.



Vestuario de uso profesional

Alta visibilidad Cazadoras y lluvia

CAZADORA POLAR ALTA VISIBILIDAD



Ref. MO4750 TALLAS. L, XL, XXL
Forro polar combinado de alta visibilidad, con cremallera central, bolsillos, bajo ajustado y reflectante.

PARKA ALTA VISIBILIDAD



Ref. MO4758 TALLAS. L, XL, XXL
Parka combinada de alta visibilidad, forro acolchado, cremallera central con tapeta, puños con ajuste de velcro, bajo ajustable y reflectante.

CHUBASQUERO AMARILLO ALTA VISIB.



TALLAS. M, L, XL

Ref. MO288TAFY
Chubasquero AQUA FLUO. Color Amarillo
Compatible con pantalón 288-PAFY. Capucha escamoteable en cuello y ajustable con cordón. Doble cierre frontal: cremallera y tapeta con botones a presión. Puño ajustable mediante botón a presión. Dos bolsillos bajos con tapeta.
Tejido exterior: Poliéster Oxford 150D / Poliuretano.

PANTALON IMPERMEABLE AMARILLO ALTA VISIBILIDAD



Ref. MO288PAFY
Pantalón AQUA FLUO. Color Amarillo
Compatible con chubasquero 288-TAFY. Cintura elástica. Bolsillos falsos para poder acceder a los bolsillos de los pantalones que se puedan llevar debajo. Ajuste de tobillos mediante botones a presión.
Tejido exterior: Poliéster Oxford 150D / Poliuretano.

TALLAS. M, L, XL

TRAJE AGUA PARA INGENIERO AZUL



Ref. JATAIV TALLAS. M, L, XL, XXL
Traje de agua tipo INGENIERO Poliéster/PVC azul marino
Traje de Agua compuesto por chaqueta con capucha escamoteable y pantalón, de Poliéster/PVC. Costuras termoselladas.

PONCHO AGUA PVC VERDE MARCA 188-POAV



Ref. MO188POAV
Poncho de agua de PVC. Color Verde.
Composición: 100% PVC.
Masa laminar: 180 gsm./m2
Costuras termoselladas
Tallas: Única



PANTALON ALTA VISIBILIDAD

Ref. MO4761... TALLAS. 36-38 a 52-54

Pantalón de trabajo combinado de alta visibilidad. Con media cintura elástica, sin pinzas, y bolsos con tapeta. Con doble costura, para mayor resistencia de la prenda.



PANTALON ALTA VISIBILIDAD DOVER ORANGE/NAVY

Ref. TBDOVEROR... TALLAS. M, L, XL, XXL

Pantalón multibolsillos de alta visibilidad combinados. Disponen de dos bandas reflectantes en color gris/plata que rodean las perneras. Las bandas llevan doble costura lo cuál las dota de un extra de sujeción al tejido de los Pantalón. El modelo dispone de dos bolsillos laterales situados en cada una de las perneras, con cierre por tapeta y velcro. Dispone también de bolsillo porta monedas, dos bolsillos tipo francés y dos bolsillos traseros con cierre por tapeta y velcro. Lavado a temperatura máxima 40°. Se puede planchar a baja temperatura. No usar lejía. No permite limpieza en seco. No utilizar secadora. Max 25X.



PANTALON IMPERMEABLE AMARILLO ALTA VISIBILIDAD

Ref. MO288PAFY TALLAS. M, L, XL

Pantalón AQUA FLUO. Color Amarillo
Compatible con chubasquero 288-TAFY. Cintura elástica. Bolsillos falsos para poder acceder a los bolsillos de los pantalones que se puedan llevar debajo. Ajuste de tobillos mediante botones a presión. Tejido exterior: Poliéster Oxford 150D / Poliuretano.



Vestuario de uso profesional

Ropa soldadura



CAMISA IGNIFUGA Y ANTIESTÁTICA

Ref. MO988CAIAN... TALLAS. 39-40 a 47-48

Camisa IGNÍFUGO y ANTIESTÁTICO Algodón 220 gr.

Camisa ignífuga y antiestática con protección contra calor y llama, soldeo y procesos afines y los efectos térmicos del arco eléctrico. Tejido de algodón tratado con resistencia de las propiedades del tejido para 50 lavados, muy ligera y confortable. Pictogramas y normas certificadas, grabados por transferencia de calor en color plata y retroreflectante, en un lugar altamente visible de cara a facilitar las labores de cumplimiento de la prevención de riesgos laborales en las industrias metalúrgica, petroquímica y naval.



CAZADORA IGNIFUGA ANTIESTÁTICA

Ref. MO988CIAAE... TALLAS. 48-50 a 60-62

Chaqueta IGNÍFUGO y ANTIESTÁTICO Algodón 270 gr.

Chaqueta ignífuga y antiestática con protección contra calor y llama, soldeo y procesos afines y los efectos térmicos del arco eléctrico. Tejido de algodón tratado con resistencia de las propiedades del tejido para 50 lavados, muy ligera y confortable. Pictogramas y normas certificadas, grabados por transferencia de calor en color plata y retroreflectante, en un lugar altamente visible de cara a facilitar las labores de cumplimiento de la prevención de riesgos laborales en las industrias metalúrgica, petroquímica y naval.



PANTALON SOLDADOR AZUL

Ref. MO491657... TALLAS. 36-38 a 52-54

Pantalón 100% algodón FR MONZA 4916.

Certificado para 50 ciclos de lavado máximo.

Pantalón con patrón regular fit con elástico en la parte trasera de la cintura, cierre con botón oculto y cremallera.

Cabillos anchos mejorando la sujeción del cinturón.

Refuerzo en rodillas y trasero para mayor resistencia.

Bolsillos oblicuos cerrados con tapeta y velcro ignífugo.

Las tapetas de los bolsillos solapadas orientadas hacia abajo y 1 cm más anchas por cada lado

Bajos ajustables con velcros para reducir su anchura.



BANDANA IGNIFUGA SOLTER 56252

Ref. S056252

Evita al soldador imprevistos con cualquier proyección o chispa de soldadura. Tejido ignífugo permanente. Transpirable



BRAGA IGNIFUGA TRANSPIRABLE SOLTER 56266

Ref. S056266

Evita al soldador imprevistos con cualquier proyección o chispa de soldadura. Tejido ignífugo permanente. Transpirable



MANDIL PIEL SERRAJE MARCA 888-MD

Ref. CL10

Mandil de piel serraje. 90 x 60cm.



MANGUITO PIEL SERRAJE MARCA 888-MGH

Ref. VM4

Manguito de piel serraje, hasta el hombro con puños elásticos.



POLAINAS DE CUERO MOD 9

Ref. CL9

Material: cuero vacuno (serraje vacuno) al que se le aplica un tratamiento de curtido en cromo. Cierre velcro. Talla única: 25 x 30 cm.



Vestuario de uso profesional

Fajas y Rodilleras



FAJA GUARDA-ESPALDAS BASE B31001

Ref. BAB8103

Faja lumbar con doble cierre regulable.

Faja rígida con tensión variable.

Ballenas dorsales para mayor protección.

Tirantes incluidos.

Talla L: 66-81 cm

RODILLERA ESPUMA AJUSTABLE SE 2861

Ref. FASE2861

Rodilleras de espuma moldeadas cómodas y duraderas. Con tira elástica para que se ajusten perfectamente.

Ligeras, fáciles de poner y quitar, ideales para trabajos de soldadura, mantenimiento, etc.

Tamaño universal.



RODILLERAS SEMI-DURAS CON GEL FATMAX

Ref. STFMST82959

Única y ancha correa de neopreno para un uso más cómodo y una fijación segura. Gel de alta memoria para máxima comodidad y mayor durabilidad.



RODILLERAS DURAS DE ESPUMA FATMAX

Ref. STFMST82961

Zona de apoyo semi-rígida para una mayor tracción.

Previene daños gracias a la pequeña zona de fricción.

Dos cintas elásticas para mayor comodidad.



RODILLERAS PROFESIONALES SNICKERS

Ref. SN9110

Rodilleras extremadamente eficientes y cómodas diseñadas para el sistema de posicionamiento Snickers KneeGuard™.





Señalización

- Nociones básicas sobre la correcta señalización
- Carteles extinción luminiscentes
- Carteles luminiscentes evacuación
- Carteles de obligación
- Carteles de peligro
- Carteles prohibición
- Otros carteles
- Balizamiento

Señalización

Nociones básicas sobre la correcta señalización

Quando hay que señalar.

En el caso de no poder evitar uno o varios riesgos a la hora de realizar determinadas tareas, se deberá realizar una evaluación de riesgos para determinar las medidas técnicas y organizativas para poder realizarla. Al mismo tiempo como medida complementaria, se deberá señalar para advertir del riesgo o para informar de la existencia de instalaciones o equipos relacionados con el riesgo. Hay que destacar que la señalización por sí misma nunca elimina el riesgo y que no se usará como medida sustitutoria de los propios riesgos. También hay que tener en cuenta que un exceso de señalización o una señalización inadecuada puede llevar a confusión e incluso a situaciones de riesgo.

Tipos de señalización.

Señalización de advertencia o peligro en color amarillo. Advierte de un riesgo o de un peligro. Un ejemplo es el riesgo de incendio, el peligro de explosión o el riesgo de radiación.

Prohibición, en color rojo. Prohíbe un comportamiento susceptible de provocar un peligro. Prohibido el paso, no utilizar en caso de emergencia y prohibido fumar son algunas de las más utilizadas.

Obligación, en color azul. Obliga a un comportamiento determinado. Es el caso de la indicación de uso obligatorio de casco, de guantes o de pantalla protectora.

Salvamento o auxilio, en color verde foto luminiscente. Dirección de salida, punto de reunión, botiquín son algunos ejemplos

Lucha contra incendios, en color rojo y foto luminiscentes. Extintor, boca de incendios, pulsador de alarma, etc.

Las señales contra incendios se ven afectadas por el reglamento de instalaciones de protección contra incendios y por ello deben cumplir una serie de requisitos. Las señales deben llevar identificado el mes y año de fabricación y el nº de lote y deberán pasar revisiones periódicas

Las señales de salvamento o auxilio deben cumplir la norma UNE 23034:2023 y sus medidas variarán dependiendo de si tienen que ser visibles a diez, veinte o treinta metros de distancia



CARTEL LUMINISCENTE "EXTINTOR"

Ref. NORD00101

210x300mm. Clase B



CARTEL LUMINISCENTE "CARRO EXTINTOR"

Ref. NORD00107

210x300mm. Clase B



CARTEL LUMINISCENTE "BOCA DE INCENDIO"

Ref. NORD00108

210x300mm. Clase B



CARTEL LUMINISCENTE "PULSADOR ALARMA"

Ref. NORD00111

210x300mm. Clase B



CARTEL LUMINISCENTE "AVISADOR SONORO"

Ref. NORD00121

210x300mm. Clase B



Señalización

Carteles luminiscentes evacuación

SEÑAL SALIDA FLECHA DERECHA PVC 0,7MM
CLASE B DISTANCIA DE VISION 10M



SEÑAL SALIDA FLECHA IZQUIERDA PVC 0,7MM
CLASE B DISTANCIA DE VISION 10M



SEÑAL SALIDA PVC 0,7MM CLASE B 320X640
DISTANCIA DE VISION 20M 640X320



SEÑAL EV ESCALERA ARRIBA IZQUIERDA PVC
0,7MM CLASE B DISTANCIA DE VISION 10M



SEÑAL BOTIQUIN PVC 0,7MM CLASE B DISTANCIA
DE VISION 10M



SEÑAL DUCHA DE EMERGENCIA PVC 0,7MM
CLASE B DISTANCIA DE VISION 10M



SEÑAL LAVAOJOS DE EMERGENCIA PVC 0,7MM
CLASE B DISTANCIA DE VISION 10M



CARTEL USO OBLIGATORIO DE GUANTES 210X300

Ref. NORD20003
210x300mm.



CARTEL USO OBLIGATORIO GUANTES AISLANTES

Ref. NORD20004
210x300mm.



CARTEL USO OBLIGATORIO DE GAFAS

Ref. NORD20002
210x300mm.



CARTEL USO OBLIGATORIO USO PANTALLA

Ref. NORD20008
210x300mm.



CARTEL USO OBLIGATORIO MASCARILLA

Ref. NORD20026
210x300mm



CARTEL USO OBLIGATORIO DE LA MASCARA

Ref. NORD20007
210x300mm.



CARTEL PASO OBLIGATORIO PARA PERSONAS

Ref. NORD20009
210x300mm.



CARTEL USO OBLIGATORIO ARNES

Ref. NORD20001
210x300mm.



Señalización

Carteles de obligación

CARTEL USO OBLIGATORIO CALZADO DE SEGURIDAD

Ref. NORD20024
210x300mm.



ES OBLIGATORIO
EL USO DE CALZADO
DE SEGURIDAD

NORMALUZ[®]

ISO 7619:2012

CARTEL USO OBLIGATORIO CASCO

Ref. NORD20000
210x300mm.



ES OBLIGATORIO
EL USO DE CASCO

NORMALUZ[®]

ISO 7619:2012

CARTEL USO OBLIGATORIO MANDIL Y MANGUITOS

Ref. NORD20021
210x300mm.



USO OBLIGATORIO
DE MANDIL Y
MANGUITOS

NORMALUZ[®]

ISO 7619:2012

CARTEL USO OBLIGATORIO PROTECCION ACUSTICA

Ref. NORD20015
210x300mm.



ES OBLIGATORIO
EL USO DE
PROTECCIÓN ACÚSTICA

NORMALUZ[®]

ISO 7619:2012



SEÑAL PELIGRO RIESGO DE EXPLOSION PVC 0,7MM 210X300MM

Ref. NORD30001
210x300mm.



**RIESGO DE
EXPLOSIÓN**

SEÑAL PELIGRO RIESGO DE CORROSION PVC 0,7MM 210X300MM

Ref. NORD30003
210x300mm.



**RIESGO DE
CORROSIÓN**

SEÑAL PELIGRO RIESGO DE RADIACION PVC 0,7MM 210X300MM

Ref. NORD30004
210x300mm.



**RIESGO DE
RADIACIÓN**

SEÑAL PELIGRO DE INCENDIO PVC 0,7MM 210X300MM

Ref. NORD30000
210x300mm.



**PELIGRO DE
INCENDIO**

SEÑAL PELIGRO ATENCION CARGA SUSPENDIDA PVC 0,7MM 210X300MM

Ref. NORD30005
210x300mm.



**¡ATENCIÓN!
CARGA SUSPENDIDA**

SEÑAL PELIGRO ATENCION PASO DE CARRETILLA PVC 0,7MM 210X300MM

Ref. NORD30006
210x300mm.



**¡ATENCIÓN!
PASO DE CARRETILLA**

SEÑAL RIESGO ELECTRICO PVC 0,7MM 210X300MM

Ref. NORD30007
210x300mm.



**RIESGO
ELÉCTRICO**

SEÑAL PELIGRO ATENCION A LAS MANOS PVC 0,7MM 210X300MM

Ref. NORD30011
210x300mm.



**¡ATENCIÓN!
A LAS MANOS**

Señalización

Carteles de peligro

SEÑAL PELIGRO CAIDAS A DISTINTO NIVEL PVC
0,7MM 210X300MM

Ref. NORD30015
210x300mm.



ADHESIVO RIESGO ELECTRICO 50X50MM

NORMALUZ®
ISO 7010:2012

Ref. NORD39607



ADHESIVO TRIANGULO CON RAYO 105MM LADO
RIESGO ELECTRICO

Ref. NORD64000



PANEL AMARILLO PRECAUCION SUELO MOJADO
620MM ALTURA

Ref. NORD30070
620mm. de altura.





SEÑAL PROHIBIDA CIRCULACION PVC 0,7MM 210X300MM

Ref. NORD40060
210x300mm.



SEÑAL PROHIBIDO ALTO PERSONAL AUTORIZADO PVC 0,7MM 300X400MM

Ref. NORD41006
300X400mm.



SEÑAL PROHIBIDO EL PASO PVC 0,7MM 210X300MM

Ref. NORD40017
210x300mm.



SEÑAL PROHIBIDO EL PASO PVC 0,7MM 210X300MM

Ref. NORD40002
210X300mm.



SEÑAL PROHIBIDO ENCENDER FUEGO PVC 0,7MM 210X300MM

Ref. NORD40001
210x300m.



SEÑAL PROHIBIDO FUMAR PVC 0,7MM 210X300MM

Ref. NORD40000
210x300mm.



SEÑAL PROHIBIDO VADO PERMANENTE PVC 0,7MM 210X300MM

Ref. NORD40048
210x300mm.



Señalización

Otros carteles



**SEÑAL CARGA SOBRESALIENTE REFLECTANTE
500X500MM**

Ref. NORD32975
500x500mm.



• **CARTEL MULTIPLE HORIZONTAL PVC 0,4MM
500X900MM**

Ref. NORD23200

SEÑAL OBRA CON MANGO STOP-PASO

Ref. BA24



ESPEJO EXTERIOR 60 CM DIAMETRO

Ref. NOBA30560





CONO SEÑALIZACION DE 30 cm.

Ref. BA5



CONO SEÑALIZACION DE 50 cm.

Ref. BA6



CONO SEÑALIZACION REFLECTANTE 70CMTS.

Ref. BA3



BALIZA INTERMITENTE FEVER-HAND

Ref. BA21



PILA RECAMBIO PARA BALIZA INTERMITENTE

Ref. BA22



VALLA SEÑALIZACION 2 MTS. PLAST ROJO ANARANJADO

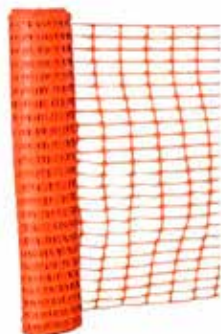
Ref. BA27

Ideal para control de eventos y peatones.
Construida en polietileno de alta densidad en una pieza.
Patas giratorias.



METRO MALLA SEÑALIZACION DE 1 X 50 Mts.

Ref. LKC150E1



Señalización

Balizamiento

ROLLO BANDA SEÑALIZACION AMARILLO-NEGRO

Ref. JABSAN



ROLLO BANDA SEÑALIZACION 200mts. ROJA-BLANCA

Ref. JABSRB



POSTE CADENA PLÁSTICO

Ref. JACOLUMNA



BOBINA CADENA PLASTICO ROJA Y BLANCA 25 m 6 x 25

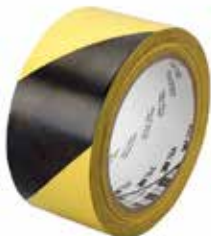
Ref. JACAD



CINTA VINILO AMARILLA/NEGRO 50 mm x 33 m

Ref. 3M766IAN50

Identifique y avise de riesgos con la cinta para aviso de peligros 766 de 3M™. Nuestra cinta es una cinta de vinilo con franjas amarillas y negras con adhesivo de caucho y diseñada para utilizarse como cinta indicadora para diversas aplicaciones de aviso.



CINTA VINILO ROJA/BLA 50 mm x 33 m

Ref. 3M767IRB50

Adhesivo de caucho sintético con alta adhesión inicial. Soporte de vinilo de diferentes colores. Resiste temperaturas de hasta 75°C.



CINTA VINILO 50 mm X 33 m

Ref. 3M764I...

Adhesivo de caucho sintético con alta adhesión inicial. Soporte de vinilo de diferentes colores. Resiste temperaturas de hasta 75°C.



REF.	Color
3M764IZ50	AZUL
3M764IJ50	Naranja
3M764IN50	Negro
3M764IR50	Rojo
3M764IV50	Verde



Comerciales

Carlos Adrover 600880836
ventas70@laherramientabalear.com

Armando Caballero 610014885
ventas60@laherramientabalear.com

Francisco Aparicio 610014823
ventas40@laherramientabalear.com

Jose Antonio 661721195
ventas95@laherramientabalear.com

Juan Barea 618794206
ventas90@laherramientabalear.com

Tolo Duque 606440832
ventas80@laherramientabalear.com

Descubre y Compra Online

www.laherramientabalear.com





www.laherramientabalea.com

Son Castelló

Gremio Boneteros, 12
07009 Palma de Mallorca
t. 971 431 179
soncastello@laherramientabalea.com

Can Valero

Poima, 25
07011 Palma de Mallorca
t. 971 253 085
canvalero@laherramientabalea.com

Santa Ponsa

Alicante, 60
07180 Palma de Mallorca
t. 971 695 530
santaponsa@laherramientabalea.com