

SOFTSHELL REGULAR FIT

TEJIDO PRINCIPAL:

Composición:

Exterior: 96% Poliéster 4% Spandex

Interior: polar 144F 160 gr/m²

Gramaje: 320 gr/m²

Membrana:

Tipo de membrana: TPU hidrofílica

Impermeabilidad: 8000 mm columna

Transpirabilidad (2500g/m² 24h):

RET: (m²Pa/W): 50

Elasticidad: 13%

Solidez a las Tinturas:

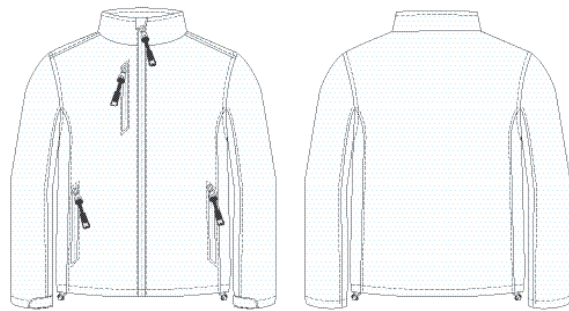
Al lavado: 4-5

Al planchado: 4-5

Al sudor: 4-5

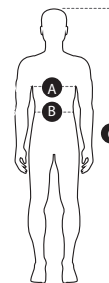


CONSERVACIÓN:



GUÍA DE MEDIDAS:

	S	M	L	XL	XXL	3XL
P. Pecho (cm) (A)	88-94	96-102	104-110	112-118	120-126	128-134
P. Cintura (cm) (B)	74-80	82-88	90-96	98-104	106-112	114-120
Estatura (cm) (C)	165-175	165-175	165-175	165-175	175-190	175-190



DESCRIPCIÓN DEL PRODUCTO:

- Softshell *regular fit*, un corte recto que sienta bien a todo tipo de cuerpos
- El tejido softshell ofrece una mayor protección contra viento y frío gracias a la membrana cortavientos y al interior polar, además de una buena transpirabilidad
- Cuello alto para una mayor protección y cierre con cremallera reverse. Protector de barbilla para evitar rozaduras
- Tejido con una elasticidad del 13% gracias a su composición en elastano
- Puño ajustable con velcro y bajo ajustable mediante cordón elástico y piezas de autobloqueo
- Bolsos laterales y bolso en pecho cerrados con cremallera reverse

BENEFICIOS CLAVE:



Vida útil: Para un uso muy frecuente conserva su aspecto después de 25 lavados en las condiciones indicadas en la etiqueta.



Confort térmico: Recomendado para ambientes fríos en interior y exterior. Temperaturas comprendidas entre 8º y 16º



Cortavientos: membrana cortavientos en el interior que evita el paso del aire.



Puño ajustable: para un ajuste perfecto de la prenda evitando el paso del aire.



Transpirabilidad: RET 50.



Softshell: tejido compuesto de 3 capas, la exterior de poliéster spandex, interior polar y en el medio membrana cortavientos.



Stretch: aporta una mayor comodidad y libertad de movimientos.