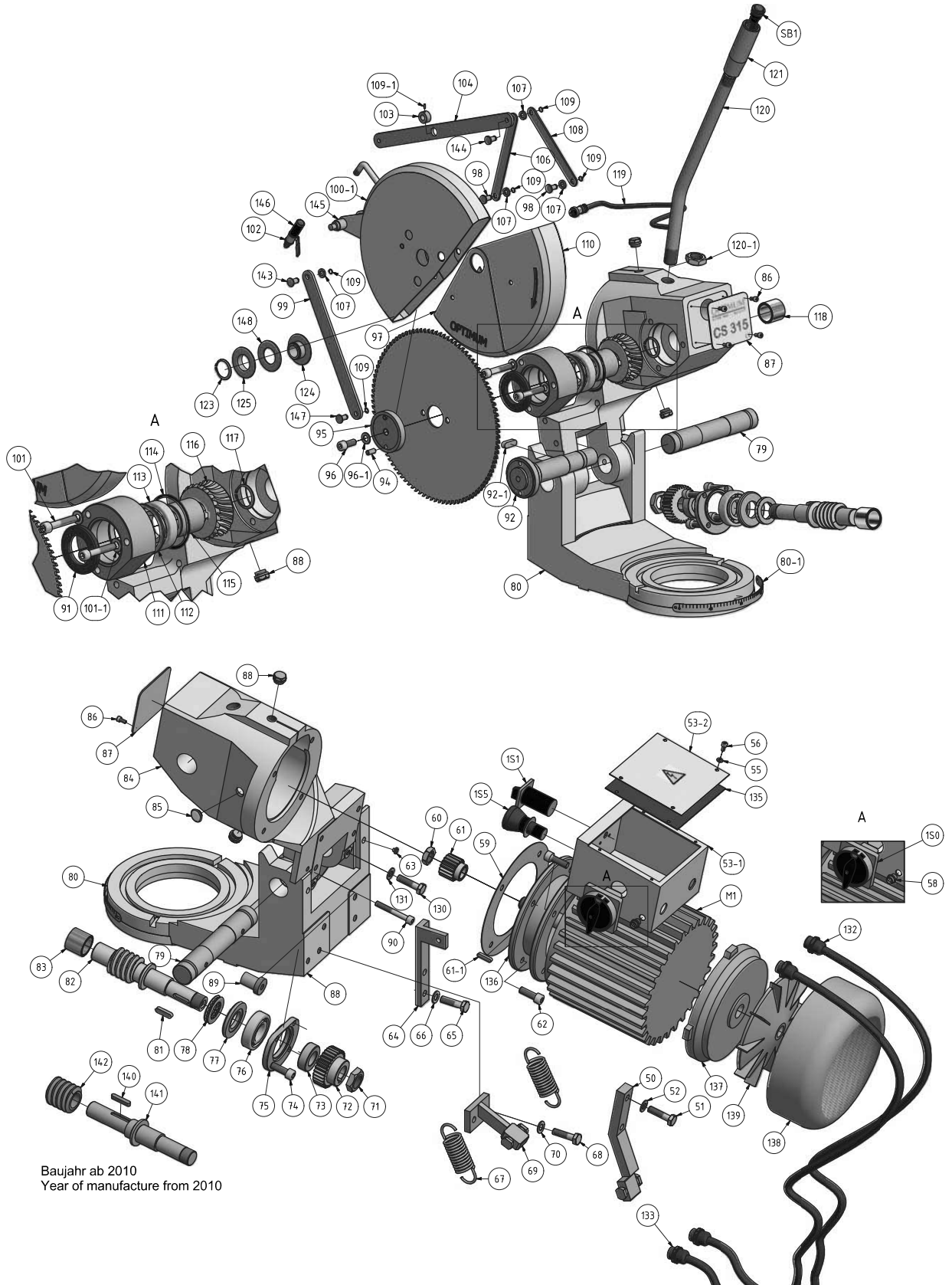


1.4 Ersatzteilzeichnung - Spare part drawing

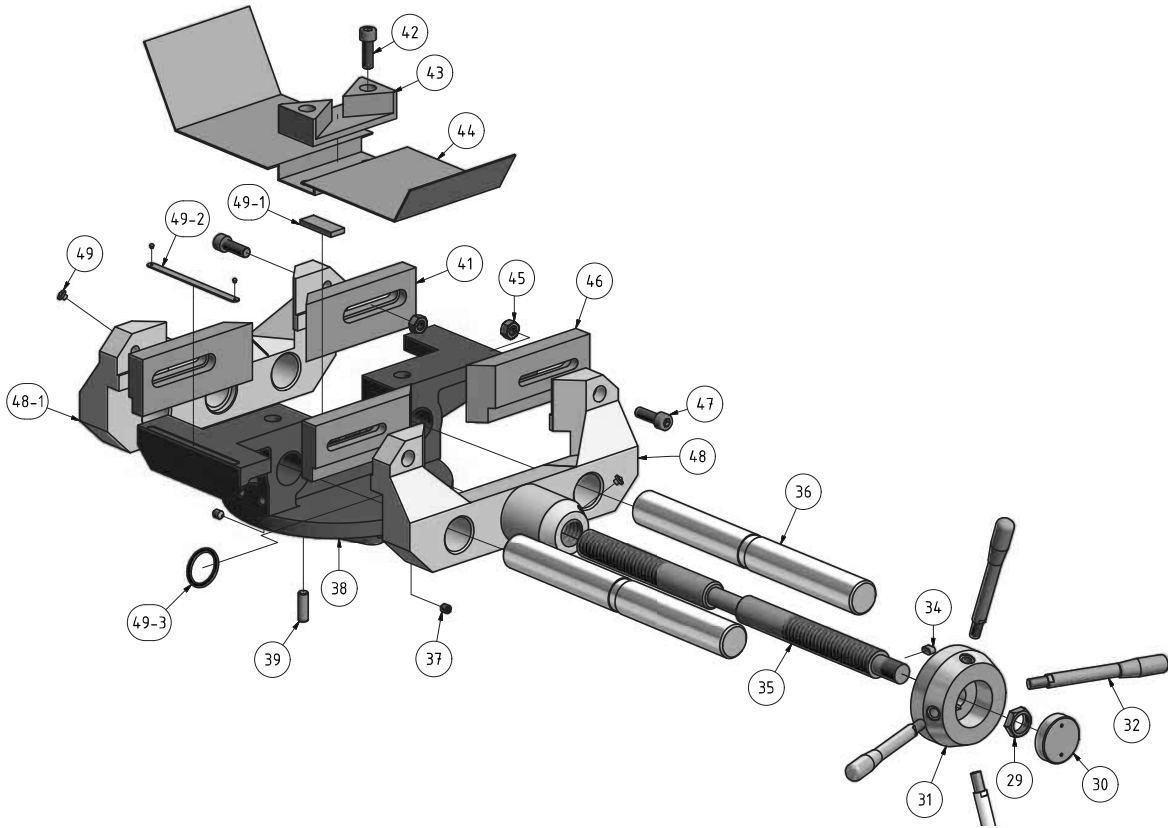
A CS275 / CS315 - Getriebe und Antrieb - Gearbox and drive



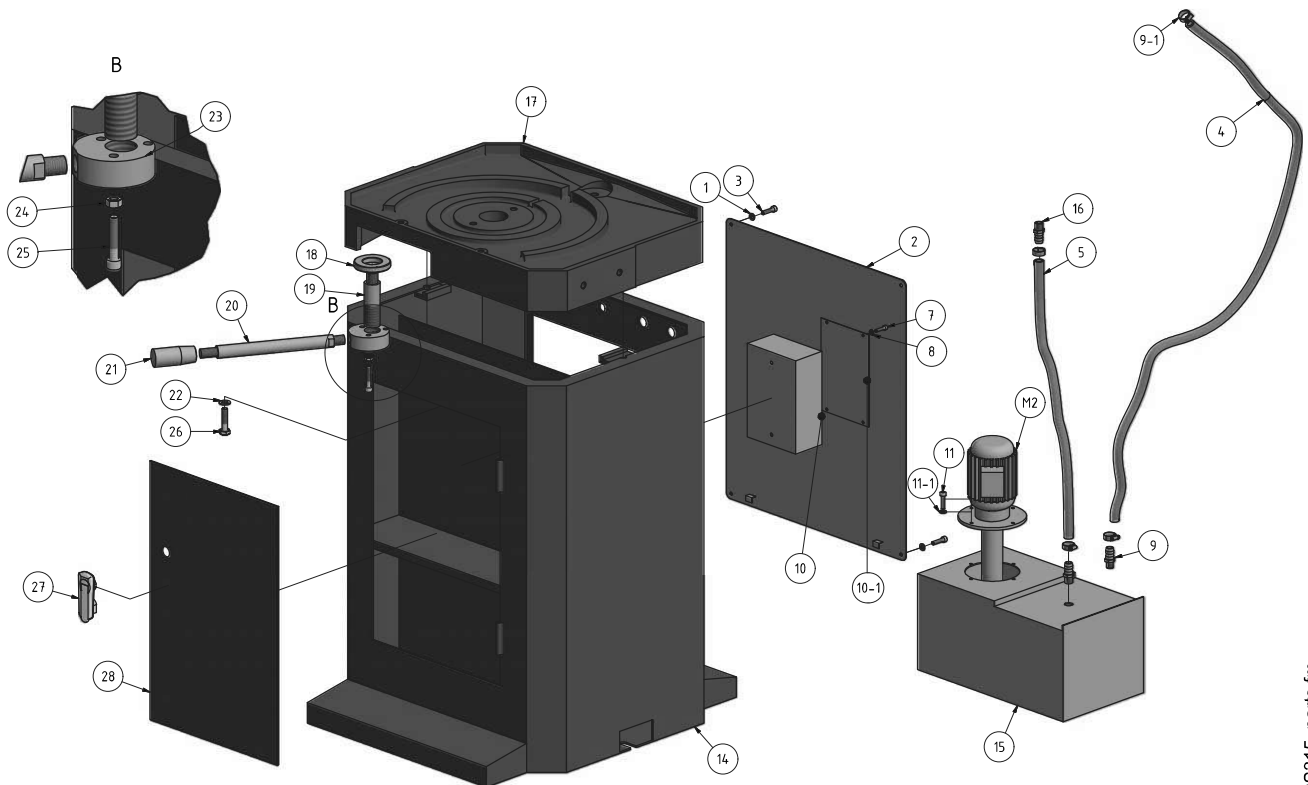
Baujahr ab 2010
Year of manufacture from 2010

CS275_CS315_parts.fm

B CS275 / CS315 - Maschinenschraubstock - Machine vice



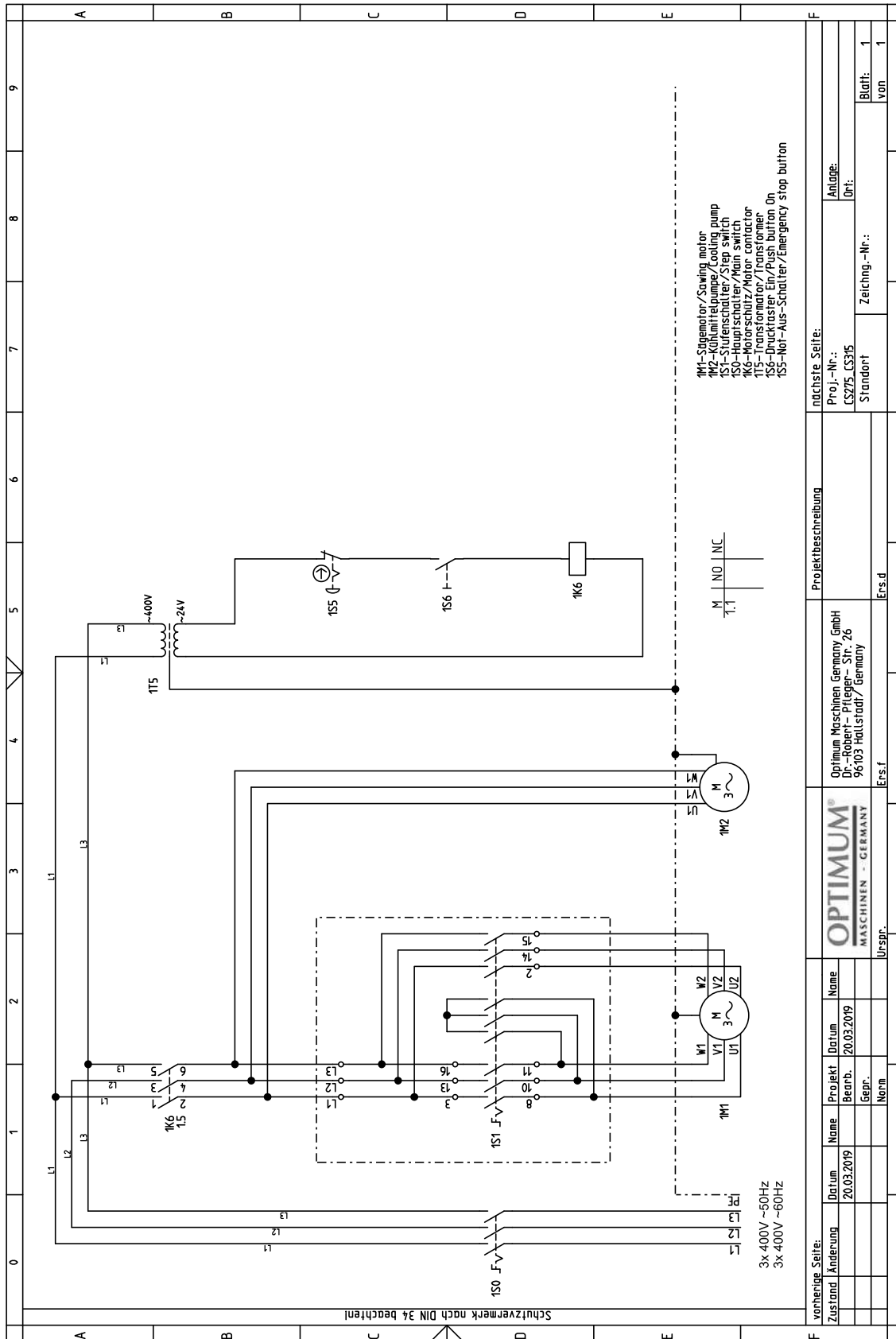
C CS275 / CS315 - Maschinenunterbau - Machine substructure



CS275_CS315_parts.fm

1.5 Schaltplan - Wiring diagram

D



CS275_CS315_parts.fm

vorherige Seite:	Projektbeschreibung	nächste Seite:			
Zustand	Optimum Maschinen Germany GmbH Dr.-Robert-Pfleger-Str. 26 96103 Hallstadt/Germany	Proj.-Nr.:	CS275_CS315	Anlage:	
Änderung		Standort		Ort:	
Datum	20.03.2019	Zeichn.-Nr.:		Blatt:	1
Projekt		Ers.d		von	1
Bearb.		Ers.f			
Gepr.		Urspr.			
Norm					

1.7 Ersatzteilliste - Spare parts list - CS315

CS315 - Ersatzteilliste - Spare parts list					
Pos.	Bezeichnung	Description	Menge	Grösse	Artikelnummer
			Qty.	Size	Item no.
1	Innensechskantschraube	Socket-head cap screw	8	M5x10	
2	Deckel	Cover	1	KS315-00-34	
3	Unterlegscheibe	Washer	4	Ø5	
4	Kühlmittelschlauch	Cooling agent hose	1	Ø10	033023004
5	Kühlmittelschlauch	Cooling agent hose	1	Ø12	033023005
7	Zylinderschraube	Socket-head cap screw	4	M5x10	
8	Unterlegscheibe	Washer	4	Ø5	
9	Reduzierstück/ Schlauchklemme	Reducer / Hose clip	1	KS315-00-60	0330227509
9-1	Schlauchschele	Hose clamp	4		
10	Schaltkasten	Electrical box	1	KS315-00-52	
10-1	Abdeckblech	Cover plate	1	KS315-00-53	
11	Zylinderschraube	Socket-head cap screw	4	M6x20	
11-1	Unterlegscheibe	Washer	4	Ø6	
12	Zylinderschraube	Socket-head cap screw	4	M5x20	
12-1	Unterlegscheibe	Washer	4	Ø6	
13	PG-Verschraubung	PG screw connection	5	Ø16	
14	Maschinenunterbau	Machine stand	1	KS315-00-29	
15	Kühlmittelbehälter	Coolant tank	1	KS315-00-47	0330230015
16	Reduzierstück	Reducer	1	KS315-00-60	0330230016
17	Grundplatte	Baseplate	1	KS315-00-01	0330230017
18	Ring	Ring	1	KS315-00-24	0330230018
19	Gewindestück	Threaded part	1	KS315-00-48	0330230019
20	Hebel	Lever	1	KS315-00-41	0330230020
21	Griff	Handle	1	KS315-00-51	0330230021
22	Unterlegscheibe	Washer	2	Ø10	
23	Spannmutter	Tightening nut	1	KS315-00-25	0330230023
24	Mutter	Nut	2	M8	
25	Zylinderschraube	Socket-head cap screw	2	M8x45	
26	Sechskantschraube	Hexagon head screw	2	M10x40	
27	Öffner/ Schließer (komplett)	Opener/ Closer (complete)	1		03400923883
28	Tür	Door	1		
29	Mutter	Nut	1	M20	
30	Abdeckung	Cover	1	KS315-00-45	0330227530
31	Nabe	Hub	1	KS315-00-08	0330227531
32	Hebel	Lever	4	KS315-00-09	0330230032
34	Passfeder	Key	1	6x12	042P6612
35	Spindel	Spindle	1	KS315-00-05	0330230035
36	Führungswelle	Guide shaft	1	KS315-00-04	0330230036
37	Gewindestift	Threaded pin	1	M8x10	
38	Unterteil	Lower part	1	KS315-00-03	0330230038
39	Zylinderstift	Cylindrical pin	2	KS315-00-31	0330230039
41	Spannbacken	Chuck jaws	2	KS315-00-06	0330230041
42	Zylinderschraube	Socket-head cap screw	2	M10x30	
43	Stützblock	Supporting block	1	KS315-00-07	0330230043
44	Schutzblech	Shield	1	KS315-00-33	0330230044
45	Mutter	Nut	1	M10	
46	Spannbacken	Chuck jaws	2	KS315-00-11	0330230046
47	Zylinderschraube	Socket-head cap screw	4	M10x30	
48	Klemmbacke	Clamping jaw	1	KS315-00-10	0330230048CPL
48-1	Klemmbacke	Clamping jaw	1	KS315-00-30	
49	Schmiernippel	Grease nipple	2	10	0340113
49-1	Platte	Plate	1	KS315-00-46	
49-2	Skala	Scale	1	KS315-00-56	03302300492
49-3	Wellendichtring	Seal	2	28x40x7	04128407
50	Winkelstück	Angle pull-spring	1	KS315-00-26	0330230050
51	Sechskantschraube	Hexagon head screw	2	M10x25	
52	Unterlegscheibe	Washer	2	Ø10	
53-1	Schaltkasten - Gehäuse	Electric box - housing	1	KS315-00-61	
53-2	Schaltkasten - Deckel	Electric box - cover	1	KS315-00-62	
53-3	Zylinderschraube	Socket-head cap screw	4	M5x10	
53-4	Zylinderschraube	Socket-head cap screw	4		
53-5	Unterlegscheibe	Washer	4	Ø5	
54	PG-Verschraubung	PG screw connection	2	Ø16	
55	Unterlegscheibe	Washer	4	Ø5	
56	Zylinderschraube	Socket-head cap screw	4	M5x10	
59	Dichtung	Seal	1		0330230059
60	Mutter	Nut	1	20	

CS275_CS315_parts.fm

CS315 - Ersatzteilliste - Spare parts list

Pos.	Bezeichnung	Description	Menge	Grösse	Artikelnummer
			Qty.	Size	Item no.
61	Zahnrad	Gear wheel	1	KS315-00-18	0330230061
61-1	Passfeder	Key	1	6x20	042P6620
62	Zylinderschraube	Socket-head cap screw	4	M10x20	
63	Schmiernippel	Lubrication fitting	2	10	0340113
64	Montagewinkel	Assembly angle	1	KS315-00-37	0330230064
65	Sechskantschraube	Hexagon head screw	2	M10x25	
66	Unterlegscheibe	Washer	4	Ø10	
67	Feder	Spring	2	KS315-00-44	0330230067
68	Sechskantschraube	Hexagon head screw	2	M10x25	
69	Winkelstück	Angle pull-spring	1	KS315-00-27	0330230069
70	Unterlegscheibe	Washer	2	Ø10	
71	Mutter	Nut	1	M25x1,5	
72	Zahnrad	Gear wheel	1	KS315-00-17	0330227572
73	Abstandsring	Space ring	1	KS315-00-32	0330230073
74	Zylinderschraube	Socket-head cap screw	4	M8x25	
75	Sicherungsscheibe	Lock washer	1	KS315-00-23	0330230075
76	Lager	Bearing	1	3207A-RS	0403207R
77	Ring	Ring	1	KS315-00-22	0330230077
78	Axiallager	Axial-thrust bearing	1	81206	04081206
79	Welle	Shaft	1	KS315-00-13	0330230079
80	Lagerbock	Bearing block	1	KS315-00-12	0330230080
80-1	Skala	Scale		KS315-00-43	03302300801
81	Paßfeder	Key	1	8x30	
82	Schneckenwelle	Worm shaft	1	KS315-00-14	0330230082
83	Nadellager	Needle bearing	1	BK3026	040BK3026
84	Sägekopfgehäuse	Sawing head housing	1	KS315-00-16	0330230084
85	Sichtglas	Sight glass	1	A10	049GN541
86	Zylinderschraube	Socket-head cap screw	4	M4x8	
87	Typenschild	Label	1		
88	Stopfen	Plug	2	NPT3/8	
89	Rändelmutter	Knurled nut	1	KS315-00-36	0330230089
90	Zylinderschraube	Socket-head cap screw	1	M10x28	
91	Dichtung	Seal	1	B4565	041456510
92	Sägespindel	Sawing spindle	1	KS315-00-12	0330230092
92	Sägespindel Baujahr ab 2009	Sawing spindle year of manufacture from 2009	1		
92-1	Paßfeder	Key	1	10x28	
94	Zylinderstift	Cylindrical pin	2	KS315-00-35	
95	Sägeflansch	Sawing flange	1	KS315-00-12	
96	Zylinderschraube	Socket-head cap screw	1	M10x25	
96-1	Unterlegscheibe	Washer	1	Ø10	
97	Gelenkhaube	Joint hood	1	KS315-00-28-2	0330230097
98	Bolzen	Bolt	4	KS315-00-28-1	0330227598
99	Kupplungsstange	Coupling rod	1	KS315-00-38	0330230099
100	Zentrierhülse	Centering bushing	1	KS315-00-28-1	
100-1	Schutzhaube	Protection hood	1	KS315-00-28-1	033023001001
101	Zylinderschraube	Socket-head cap screw	3	M10x65	
101-1	Unterlegscheibe	Washer	3	Ø10	
102	Absperrhahn	Shut-off valve	1		03302300102
103	Ring	Ring	1	KS315-00-28-1	
104	Kupplungsstange	Coupling rod	1	KS315-00-28-5	03302300104
106	Kupplungsstange	Coupling rod	1	KS315-00-28-4	03302300106
107	Kunststoffring	Spacer	1	KS315-00-28-1	
108	Kupplungsstange	Coupling rod	1	KS315-00-28-3	03302300108
109	Sicherungsring	Snap ring	1	8	042SR8W
109-1	Gewindestift	Setscrew	1		
110	Schutzhaube	Protection hood	1	KS315-00-28-1	03302300110
111	Lagergehäuse	Bearing cover	1	KS315-00-19	03302300111
112	Sicherungsring	Snap ring	1	72	042SR72W
113	Lager	Bearing	1	3207A-RS	0403207R
114	O-Ring	O ring	1	71x2,65	03302275114
115	Buchse	Socket	1	KS315-00-21	03302300115
116	Schneckenrad	Worm gear	1	KS315-00-15	03302300116
116	Schneckenrad Baujahr ab 2009	Worm gear year of manufacture from 2009	1		
117	Sicherungsring	Snap ring	1	32x1,5	042SR32I
118	Nadellager	Needle bearing	1	BK3026	040BK3026
120	Hebelarm	Lever arm	1	KS315-00-42	03302300120
120-1	Mutter	Nut	1	M22-7H	

CS275_CS315_parts.fm

CS315 - Ersatzteilliste - Spare parts list					
Pos.	Bezeichnung	Description	Menge	Grösse	Artikelnummer
			Qty.	Size	Item no.
121	Griff	Handle	1	KS315-00-57	03302300121
123	Sicherungsring	Snap ring	1	30	042SR30W
124	Buchse	Socket	1	KS315-00-28-1	03302300124
125	Scheibe	Washer	1	KS315-00-28-9	03302300125
130	Sechskantschraube	Hexagon head screw	2	M10x40	
131	Scheibe	Washer	1	10	
132	Elektrokabel	Electric cable	1		
133	Elektrokabel	Electric cable	1		
135	Gummidichtung	Gasket	1		
136	Motorflansch	Motor flange	1		03302300136
137	Motordeckel	Motor cover	1		03302300137
138	Lüfterdeckel	Fan cover	1		03302300138
139	Lüfter	Fan	1		03302300139

CS315 - Ersatzteilliste elektrische Bauteile - Spare parts list electrical components					
Pos.	Bezeichnung	Description	Menge	Grösse	Artikelnummer
			Qty.	Size	Item no.
1M1	Sägemotor	Sawing motor	1	YDJ100L-4/8	0330230053
1M2	Kühlmittelpumpe	Cooling pump	1	AB12	03302275M2
1S1	Stufenschalter	Step switch	1	HZ5D-20/4 M08T6	03302300QS
1S1	Stufenschalter neuer typ	Step switch, new type	1	LW26-20 R1067/4	033023001S1
1S0	Hauptschalter	Power switch	1	LW26-20 GS-20/04-2/ 3	03302275QS2
1K6	Motorschütz	Motor contactor	1	LC1K0910	03302300KM
1T5	Transformator	Transformer	1	400V/24V	03302300TC
1S6	Drucktaster Ein	Push button ON	1	LAS1-A	03302300SB
1S5	Not-Halt-Schalter	Emergency stop switch	1		0460049