

Línea **ECO**

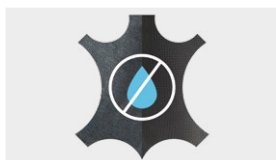


www.panter.es

## VITA ECO S3 NEGRO ESD

La nueva línea ECO de calzado con Tecnología PANTER® ECOLÓGICA es la alternativa sostenible en calzado de seguridad que pone a tu disposición un calzado que no solo te protege a ti, también al medio ambiente.

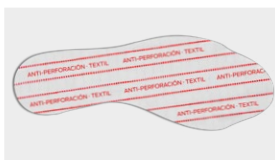
Calzado fabricado con materiales reciclados ligeros y resistentes al desgaste que aportan una gran capacidad adaptativa al pie, amortiguación y resistencia al deslizamiento.



**TEJIDO RECICLADO  
HIDROFUGADO  
Y TRANSPIRABLE**



**PUNTERA  
ALUMINIO  
ANTI-IMPACTOS  
200 J**



**PLANTA  
ANTIPERFORACIÓN  
TEXTIL 1100 N**



**SUELA PU+PU  
TECNOLOGÍA  
OPTIMAL SOLE**



**PLANTILLA ESD  
ECOLÓGICA,  
RECICLABLE Y  
ANTIBACTERIANA**

Tel: (+34) 965 310 613  
Fax: (+34) 965 312 185

Camino Los Clérigos - Apdo. 9  
03360 CALLOSA DE SEGURA  
Alicante - ESPAÑA

www.panter.es  
panter@panter.es



# VITA ECO S3 NEGRO ESD

ED. 20230710

## DATOS TÉCNICOS

Modelo	VITA ECO S3 NEGRO ESD
Norma	EN ISO 20345:2011 + UNE-EN IEC 61340-4-3:2018
Nivel de Protección	S3 + HI + CI + SRC
Clase	I
Categoría	II
Tallas (Continental)	35-49
Color	Negro
Diseño / Tipo	Zapato/Tipo A
Resistencia Eléctrica	ESD
Cierre	Cordones ecológicos e hidrofugados

## DESCRIPCIÓN DE COMPONENTES

Material de corte	Tejido con tecnología ECOLÓGICA® hidrofugado y muy transpirable
Puntera de seguridad	Aluminio reciclado 200 J súper ligera
Plantilla de seguridad	Antiperforación textil 1100 N
Suela	Doble densidad de poliuretano con tecnología OPTIMAL SOLE
Forro	Textil de alta resistencia foamizado con espuma de poliuretano
Plantilla Interior	Plantilla anatómica ESD 100% ECOLÓGICA y RECICLABLE, antiestática, antibacteriana y antihongos
Unión Corte - Piso	Inyección directa al corte
Lengüeta	Tejido con tecnología ECOLÓGICA® hidrofugada y almohadillada
Contrafuerte	Poliéster 100% aprestado, recubierto de acetato de polivinilo

**PANTER** technology  
**Ecológica**  
TE PROTEGE A TI Y TAMBIÉN AL MEDIO AMBIENTE

**PANTER** technology  
**Optimal Sole**  
MAYOR AMORTIGUACIÓN Y ESTABILIDAD

**PANTER**  
**ESD**  
CALZADO DISIPATIVO ELECTROSTÁTICO



Tel: (+34) 965 310 613  
Fax: (+34) 965 312 185

Camino Los Clérigos - Apdo. 9  
03360 CALLOSA DE SEGURA  
Alicante - ESPAÑA

www.panter.es  
panter@panter.es

# INFOGRAFÍA DE COMPONENTES

## VITA ECO S3 NEGRO ESD

ED. 20230710



**PANTER** technology  
**Optimal Sole**  
MAYOR AMORTIGUACIÓN Y ESTABILIDAD

**PANTER** technology  
**Ecológica**  
TE PROTEGE A TI Y TAMBIÉN AL MEDIO AMBIENTE

**OEKO  
TEX®**  
STANDARD  
100  
2017OK1224  
AITEK

Tel: (+34) 965 310 613  
Fax: (+34) 965 312 185

Camino Los Clérigos - Apdo. 9  
03360 CALLOSA DE SEGURA  
Alicante - ESPAÑA

www.panter.es  
panter@panter.es

Cordón ecológico hidrofugado. Fabricado con hilo de algodón reciclado procedente de otros textiles.

**Diseño tubular fabricado con fibras de PET reciclado.**

Tejido con tecnología ECOLÓGICA®, fabricado con hilo procedente del reciclado de botellas de plástico PET (tereftalato de polietileno).

**Marcado WRU. Resistente a la penetración y absorción de agua.**

Requisito: Penetración  $\leq 0,2$  g - Absorción  $\leq 30\%$ .  
**Resultado: Penetración 0 g - Absorción 5 %**

Puntera de Aluminio resistente a impactos de 200J y compresiones de 15 kN.

**Mayor cavidad interior.**  
**Estilo urbano.**



**Alta resistencia a la abrasión para la zona de mayor desgaste.**

Suela de poliuretano de doble densidad con tecnología Optimal Sole.

**Absorción de energía en el tacón:**

Requisito  $\geq 20$  J  
**Resultado  $> 37$  J**

**Resistencia a la abrasión:**

Requisito  $\leq 150$  mm<sup>3</sup>  
**Resultado  $> 41,50$  mm<sup>3</sup>**

Desarrollada para responder satisfactoriamente ante un amplio abanico de posibilidades además de SRA y SRB.

**Resistencia al deslizamiento SRC (SRA+SRB)**

**SRA:**  
Requisito: Tacón 0,28; Plano 0,32  
**Resultado: Tacón 0,5; Plano 0,45**

**SRB:**  
Requisito: Tacón 0,13; Plano 0,18  
**Resultado: Tacón 0,29; Plano 0,29**

El material de la suela de poliuretano, una vez acabada la vida útil del calzado se recicla para otros usos como pavimentos de parques infantiles, asfalto de carreteras, etc

Planta antiperforación textil resistente a 1100 N, con resultado de 0mm de perforación en prueba de laboratorio.

**Mayor ligereza y flexibilidad**

# Devuélvenos tu calzado usado de Panter<sup>®</sup> para darle una nueva vida.



Escanea para  
+ info

Uno de los mayores retos que tiene el planeta en la actualidad es disminuir los residuos que producimos por persona y año.

En 2015, la Asamblea General de las Naciones Unidas marcó 17 objetivos de desarrollo sostenible para la Agenda 2030 que pretenden la igualdad entre personas, proteger el planeta y asegurar la prosperidad.

En Panter<sup>®</sup> estamos comprometidos con la sostenibilidad, es por ello que ofrecemos a usuarios, distribuidores y clientes la posibilidad de darle una segunda o tercera vida al calzado Panter<sup>®</sup>.

Somos capaces de convertir los calzados Panter<sup>®</sup> mediante un proceso de reciclado, una vez terminada su vida útil, en otras materias secundarias para reintroducirlas en la cadena productiva y así reducir la cantidad de residuos enviados a vertederos e incineradoras, que tanto daño nos hacen a los seres humanos y al planeta.

Hay que evitar desechar los zapatos a la basura, porque una vez que están ahí filtran plásticos, metales pesados y otros químicos tóxicos al medio ambiente. Tardando hasta 200 años en descomponerse.

El objetivo de Recicla Panter<sup>®</sup> con la valoración material del calzado usado es reducir residuos así como, reducir gases de efecto invernadero.

+ Información en web (<https://bit.ly/3KKA3m6>) y escaneando el QR superior.



Proceso de reciclado amparado bajo la ley 7/2022 del 8 de abril de 2022.

Proceso de reciclado auditado por Altran Innovación S.L. - Capgemini Engineering.



**Medical PANTER**<sup>®</sup>  
CALZADO PROFESIONAL PERSONALIZADO

+ info llamando al +34 965 310 613 - Resp. Dept. Rosa Bravo



**Calzado profesional personalizado**

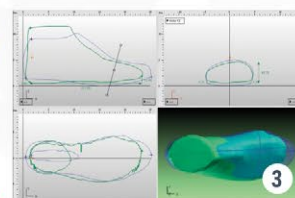
**Fabricación 100% adaptada a su patología**

**El servicio MEDICAL PANTER ofrece soluciones a aquellos trabajadores con patologías diagnosticadas, que necesitan un calzado profesional personalizado para desempeñar su trabajo, manteniendo así una uniformidad total**

- CORRECCIÓN DE LAS ALTERACIONES MORFOESTÁTICAS DEL PIE: PIE PLANO, PIE CAVO, PIE VALGO, PIE ADUCTO, DISMETRÍAS, PIE DIABÉTICO, ALERGIAS, ETC.

- TRATAMIENTO Y/O ALIVIO DE PATOLOGÍAS QUE CURSAN CON DOLOR: TALALGIA, METATARSALGIA, FASCITIS PLANTAR, ESPOLÓN CALCÁNEO, SESAMOIDITIS, ETC.

- COMPENSACIÓN Y REDISTRIBUCIÓN DE LAS PRESIONES PLANTARES PARA FAVORECER LA MARCHA MEDIANTE ALZAS O PLANTILLAS ORTOPÉDICAS.



**La seguridad en el trabajo no es una opción, es un derecho**

## CERTIFICADOS

### 1ª EMPRESA EN OBTENER LOS SELLOS COMFORT Y FUNCTIONAL DE INESCOP SOBRE UN MISMO PRODUCTO



**EL SELLO COMFORT** garantiza la comodidad del calzado, mediante una evaluación llevada a cabo en función de:

- 1. CONFORT APARENTE.** Análisis de comodidad durante el uso e identificación cualitativa de materiales y componentes.
- 2. CARACTERIZACIÓN DE PROPIEDADES FÍSICAS.** Determinación de propiedades relacionadas con el confort como dureza, rigidez, gestión del sudor, absorción de impacto/energía, deslizamiento y características antiestáticas.
- 3. CONTROL DIMENSIONAL.** Análisis de la homogeneidad de la fabricación en cuanto a peso y dimensiones de todo el escalado.
- 4. SIMULACIÓN DE USO.** Análisis mediante un panel de probadores cualificado y controlado de pruebas de calce y ergonomía.



**EL SELLO FUNCTIONAL** asegura que el calzado es saludable y confortable en función de su uso, mediante una evaluación llevada a cabo en función de:

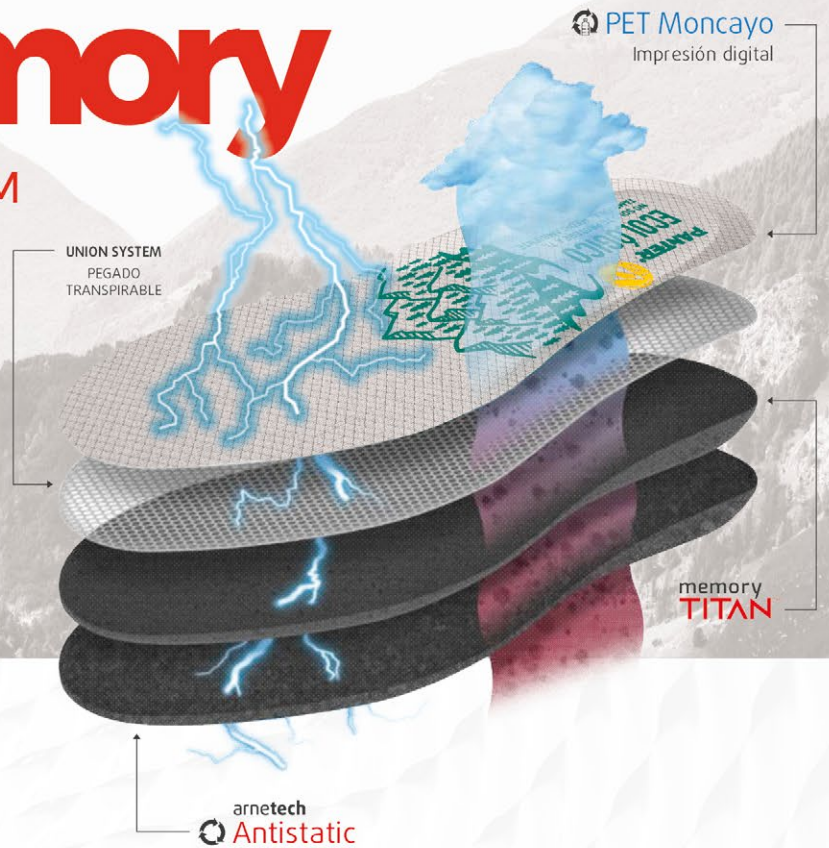
- 1. CONFORT APARENTE.** Análisis de comodidad durante el uso e identificación cualitativa de materiales y componentes.
- 2. SIMULACIÓN DE USO.** Análisis mediante un panel de probadores cualificado y controlado de requisitos específicos de usuarios y uso.
- 3. CONFORT TÉRMICO.** Evaluación de la respuesta térmica del calzado y del pie durante el uso y análisis de la gestión térmica para interpretar propiedades como la transpirabilidad, el aislamiento térmico y la termorregulación.
- 4. ANÁLISIS DE LA PISADA.** Análisis de la distribución de presiones plantares y poder interpretar aspectos como la percepción de comodidad, el agarre, la estabilidad y la distribución de las fuerzas.
- 5. ANÁLISIS DE LA ACTIVIDAD MUSCULAR.** Evaluación de la actividad muscular que se requiere durante la marcha y la percepción de la fatiga muscular.
- 6. ANÁLISIS DE MOVIMIENTO.** Análisis de la movilidad de las articulaciones, la estabilidad, la amortiguación de impactos al caminar y el agarre del calzado a distintas superficies.

tecnología **PANTER**

# Ecomemory

PLANTILLA MEMORY FOAM

INNOVANDO  
POR UN  
CAMINAR  
MÁS CÓMODO



arnetech  
**Antistatic**

**ESPUMA RECICLADA ANTIESTÁTICA**

Arnetech ANTISTATIC es un material especialmente diseñado y desarrollado por Arneplent en perfecta armonía con el medio ambiente, utilizado para fabricar la base de las plantillas antiestáticas, con excelentes cualidades físicas y mecánicas.

Arnetech ANTISTATIC está creada a base de espuma de poliuretano 100% reciclado, transpirable y antiestática cuyo componente a destacar es el carbón activo.

El carbón es una sustancia de origen vegetal que tiene la propiedad de absorción, que minimiza la resistencia eléctrica y unido a las cualidades de transpirabilidad y desabsorción de Arnetech ANTISTATIC, permite eliminar la humedad, la sensación térmica y con ello el mal olor.

-  antistatic
-  breathable
-  absorption
-  desorption
-  union system
-  flexible
-  open cell
-  fast drying
-  washable
-  chemical free
-  comfortable
-  fast drying
-  3 TPH Technology
-  lightweight

 **PET Moncayo**

**TEJIDO DE BOTELLAS RECICLADAS**

El tejido PET es un poliéster producido a partir de fuentes recicladas: botellas PET y desechos industriales de poliéster. Ha sido desarrollado específicamente para la fabricación de plantillas.

Esta pensado para aportar un óptimo nivel de confort, mejorando la higiene de los pies cada día. Es 100% transpirable y extramadamente absorbente. Consigue el mismo rendimiento técnico que otras fibras de poliéster y deja una menor huella ambiental.

memory  
**TITAN**

**EL PODER DE LA COMODIDAD**

El confort en sus pies utilizando calzado de seguridad cambia gracias a la nueva espuma antiestática TITAN que potencia de forma extraordinaria la comodidad.

Espuma de alto rendimiento en términos de comodidad, resistencia y durabilidad. Aporta un acolchado extra en la pisada gracias a su sistema de absorción, amortiguación y recuperación tras los impactos producidos al andar.

-  eco-friendly
-  recycled PET
-  Global Recycled Standard  
Nuestros proveedores de hilatura PET cumplen con Global Recycled Standard.
-  antistatic
-  memory effect
-  comfortable



tecnología **PANTER**

**Ecológica**



TE PROTEGE A TI Y TAMBIÉN AL MEDIO AMBIENTE

**ALTERNATIVA SOSTENIBLE EN  
CALZADO DE SEGURIDAD**



**HILO 100% PET  
RECICLADO**  
DE GRAN RESISTENCIA  
Y DURABILIDAD

## **BENEFICIOS PARA EL USUARIO**

- **Corte, forros y plantilla interior fabricados con hilo procedente del reciclado de botellas de plástico PET .**
- **El material de la suela de poliuretano, una vez acabada la vida útil del calzado se recicla para otros usos como pavimentos para parques infantiles, asfaltado de carreteras, etc.**

tecnología **PANTER**

# Optimal Sole

MAYOR AMORTIGUACIÓN Y ESTABILIDAD

**NUEVO DESARROLLO DE SUELA CON MAYOR AMORTIGUACIÓN Y RETORNO DE ENERGÍA**

APORTA MAYOR

**Amortiguación**

APORTA MAYOR

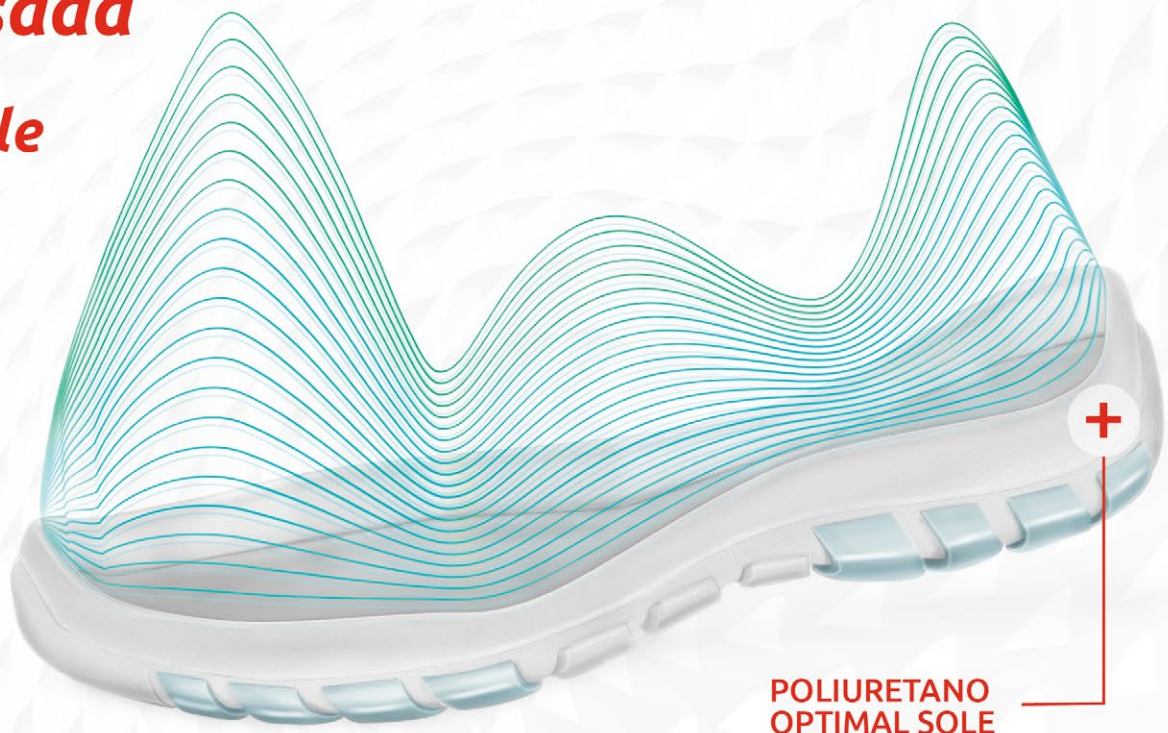
**Estabilidad en la pisada**

MÁS

**Flexible**

MÁS

**Ligero**



POLIURETANO  
OPTIMAL SOLE

## BENEFICIOS PARA EL USUARIO

- Transforma la energía cinética de cada paso en impulso para el siguiente.
- Mejora el confort en:

Reparto óptimo de las presiones plantares.

Menor fatiga muscular.

Reducción del dolor lumbar.

Menor riesgo de lesiones.

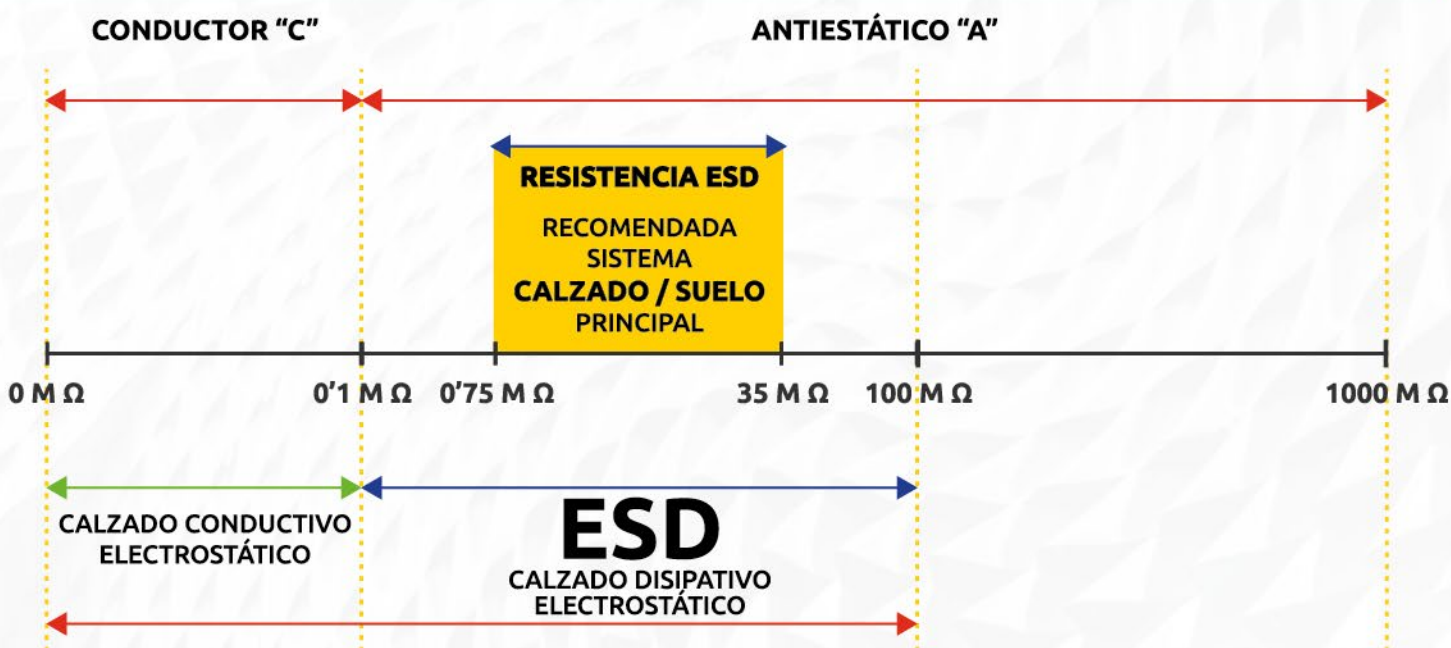


## CALZADO DISIPATIVO ELECTROSTÁTICO

### PODEMOS APLICAR ESTA TECNOLOGÍA A CASI TODA NUESTRA AMPLIA GAMA

#### ESPECIALMENTE INDICADO PARA:

- EMPRESAS QUÍMICAS Y FARMACÉUTICAS
- INDUSTRIA AUTOMOVILÍSTICA
- ENSAMBLAJE Y FABRICACIÓN DE COMPONENTES ELECTRÓNICOS
- MANIPULACIÓN DE MATERIAL EXPLOSIVO



## DESCRIPCIÓN ESD

El control de la electricidad estática indeseada es de vital importancia cuando el personal trabaja alrededor de procesos, objetos o materiales sensibles a la electroestaticidad, como son la PRODUCCIÓN O USO DE COMPONENTES ELECTRÓNICOS. Cuando se utiliza CALZADO ESD, debe tenerse presente que el calzado por sí solo no puede ofrecer protección, ya que precisa de un SUELO EPA (Área de Protección Electroestática).

La norma UNE-EN IEC 61340-4-3:2018 describe el método de ensayo para determinar la resistencia eléctrica del calzado utilizado para controlar la tensión electrostática en el personal.

- **CALZADO CONDUCTIVO ELECTROSTÁTICO:** Calzado con una resistencia inferior a 0'1 M Ω.
- **CALZADO DISIPATIVO ELECTROSTÁTICO (ESD):** Calzado con una resistencia eléctrica entre 0'1 M Ω y 100 M Ω.

Cuando los SISTEMAS CALZADO / SUELO se utilizan como el principal MEDIO DE CONEXIÓN A TIERRA del personal, la resistencia de la combinación debe ser establecida por el COORDINADOR ESD, pero se recomienda que esté entre 0'75 M Ω a 35 M Ω.

certificado

**Oeko-Tex**

TEXTILES EXENTOS DE SUSTANCIAS NOCIVAS

CONTROL DE SUSTANCIAS NOCIVAS



**TODOS LOS CALZADOS PANTER ESTÁN FABRICADOS CON TEXTILES HIPOALERGÉNICOS**

**Antibacterias y antihongos**  
**100% Transpirables**  
**Ecológicos y reciclables**  
**Alta durabilidad**  
**Incremento del confort**

## BENEFICIOS PARA EL USUARIO

Todos los tejidos empleados en los calzados PANTER tienen Certificado OEKO-TEX Standard 100 (textiles de Confianza). Este certificado avala que los textiles utilizados están exentos de sustancias que puedan ser nocivas para las personas o el medio ambiente.

Todos los materiales empleados han sido tratados para evitar la proliferación de bacterias y de hongos que puedan ocasionar infecciones causantes de malos olores o problemas en la piel.